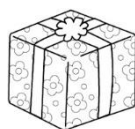


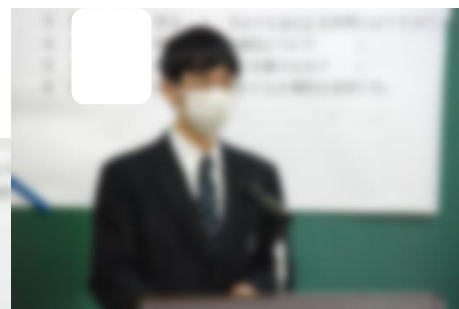
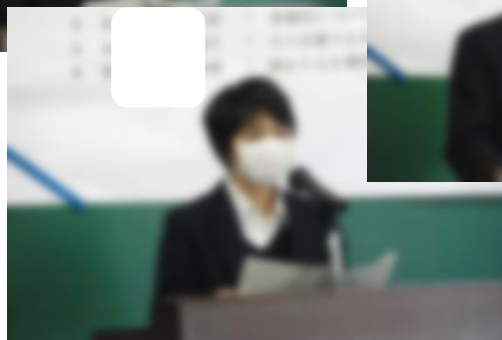
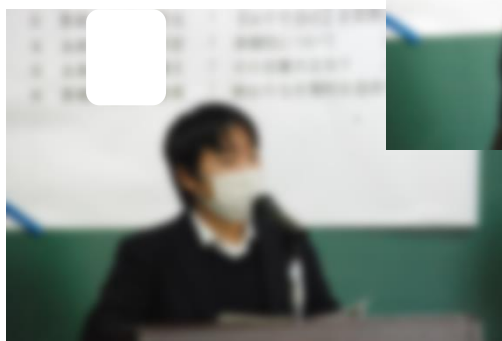
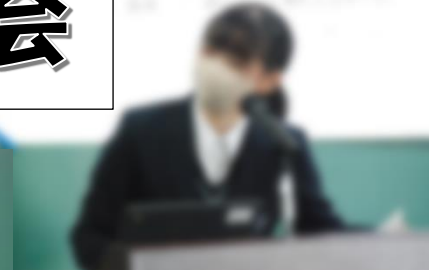
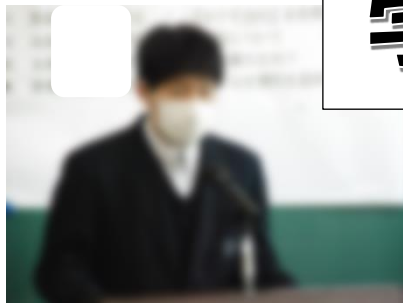


3学年だより



令和5年12月15日(金)
西東京市立柳沢中学校
第3学年 No.28

学年弁論大会



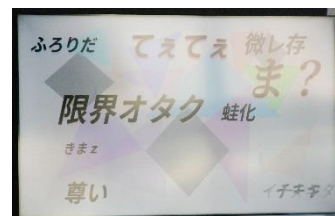
4日の学年の弁論大会では、Uさん、Hさん、Iさん、Sさん、Iさん、Mさんがクラスの代表で発表しました。それぞれの主張が光る良い発表でした。

三年生としては、積み上げた知識や技術をもとにわかりやすい発表ができました。ユーモアもあり、聞いている人たちがうんうんとうなずける発表でした。当日書いてもらったアンケートから3年間を振り返っての感想を紹介します。

- 代表者の弁論を聞いて話し方やどうやったら相手が聞き取りやすい話ができるかわかりました。相手に伝わるようにゆっくり、はっきり話すことが大事だと思いました。そして、弁論するうえで大事なものは作文を見て読むだけではだめで、聞いてくれる人を見て話すともっと伝わりやすくなると思いました。
- 自分は、人前で話すことが苦手です。しかし、代表になった人たちは、本当にすごいと思います。タブレットを使いわかりやすいスライドを作り解説したり、昔話から題材をとってきて、その魅力を語ったりしてくれたのを聞いていてとても面白い弁論でした。また、代表に選ばれなかったクラスの弁論の中にはとても興味を引く弁論がたくさんあって見習うところがあるクラスの弁論大会でした。この経験を生かせるように生活していきたいです。
- 文章の構成がわかりやすかったです。聞いている人も巻き込むような文章と話し方を参考にしたいと思った。結論から話す意識もつけられると聞きやすくなるのがわかった。
- 自分は作文や文章をつくるときに結論を考えずにとりあえず書き始まることが多いので、最初にある程度文章の骨組みを作りたい。

「全校弁論大会」学年の代表弁士の皆さんです。12月19日(火)5、6校時全校弁論大会実施

| | | | |
|----|---|-----|--------------------|
| A組 | H | Rさん | 「多様性について」 |
| B組 | I | Kさん | 『「おすそ分け」を世界におすそ分け』 |
| C組 | M | Rさん | 「日本語の可能性」 |



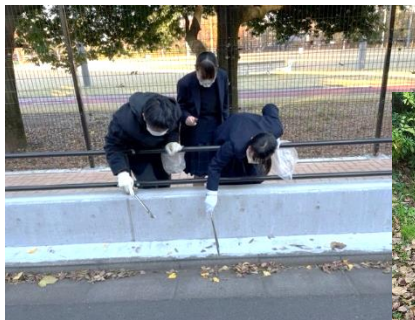
地域清掃 ボランティア

放課後の時間を使い、地域清掃に参加し、きれいにしてくれました。

A組 M Mさん、N Tさん

C組 H Kさん、Y Uさん、

I Kさん、K Tさん



北多摩読書感想文コンクール 「佳作」

A組 O Mさん

夏休みに取り組んだ作文の課題から応募しました。



模擬面接を終えて

もう一度志望動機を考えよう。

- ① あなたがその高校に進学したいと思ったのはなぜか？
- ② あなたがその高校に進学するのはなんのためか？

高校入試の面接の中では必ずとよいほど多くの学校で、1. 志望動機 2. 将来の夢や希望について をたずねられると思います。この「志望の動機と目的」の2点は、志望校の選択・進学の際に最も大きな要素となります。これがないとどこでもいいから入れるところにとりあえず入っておくかということになってしまいます。それでは、高校生活は充実しないし、長続きしません。自分は将来（高校卒業後）どうしたいのか。そのためにこの高校でどのように過ごすのか。そんなことを考えた時、この高校のどのようなところが自分に合っているかがわかってくるかと思えます。これが「志望の目的と動機」になるはずです。もう一度自分の将来の進路と希望と高校生活はつながっているという観点から志望動機を考えてみましょう。

次に模擬面接では、面接時での服装、身だしなみ、ことば遣い、姿勢、態度、礼儀作法の確認がされました。ネクタイ、リボンの忘れがありました。普段から持ち物に意識を向け、授業で必要なものを忘れたいりしないように心掛けたり、身だしなみ、言葉遣いなど意識していきましょう。

さて、**面接時にあるべき姿**を意識し、それにふさわしい行動をとっている人が多くその点は評価できます。ただ動きがぎこちない人がいました。**礼の仕方、歩き方、いすの座り方**などきちんとやっているのだが、ぎこちないのです。なぜそうなるのか？それはその動きその姿勢が自分のものになっていないからです。あらためて**普段の生活の大事さ**を感じました。推薦入試においては、面接出来、不出来は合格に大きく影響します。推薦受験を考えている人は特にですが、普段からの自分の言葉遣いや所作、行動に気を配り、自然体で面接試験に臨めるように自分を高めていきましょう。