



新しい年、そしていよいよ勝負の日々へ

みなさん、冬休みはしっかり休めましたか？それとも「休むなんてしてられない」と、目いっぱい勉強に取り組んだ人もいるかもしれませんね。

今日から新学期。いよいよ、勝負の日々が始まります。最も早い人は、1月22日頃から私立高校(東京・埼玉)の推薦や一般入試が始まります。

では、次の項目について自信を持って答えられますか？

- ・出願日は把握していますか？
- ・WEB出願の登録は終わっていますか？
- ・入試の費用はいつ、どの方法で払いますか？
- ・提出書類は誰が、いつ、どこに出しに行きますか？
- ・当日の交通手段は？ 何時に家を出て、何時の電車やバスに乗る予定ですか？



「なんとなく」で済ませるのは、もう終わりにしましょう。受験は“自分で準備する”ことが第一歩です。学校の先生もある程度は把握していますが、一人ひとりの出願校、受験日、必要書類、手続き方法は異なります。

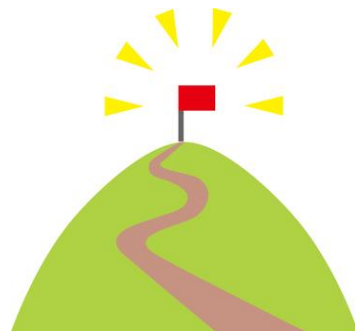
「保護者がやってくれるから」「あとで確認しよう」ではなく、「自分から」「自分で」やることです。

やるべきことをやり、気持ちを整える

受験勉強はもちろん大事。でも、体調を整えることや気持ちのバランスも同じくらい大切です。新年を迎え、新学期が始まり、通常の生活に戻るこのタイミングで、改めて「受験生としての過ごし方」を考え直してみましょう。

- ・自分の受験日程をしっかりと確認する。
- ・毎日の学習ペースを整える。
- ・食事・睡眠など生活リズムを大切に作る。
- ・自分の気持ちに向き合い、時にはリラックスも取り入れる。

いよいよ本番が近づいてきます。周りとは比べすぎず、自分の目標を見据えて、一歩ずつ確実に進んでいきましょう。がんばれ、3年生。



奨学金のお知らせ

東京都社会福祉協議会から「ヒカリ興業奨学基金」の奨学生募集案内のお知らせがきました。募集人員は都内で2名(予定)、給付金額は一人あたり年間15万円、締め切りは1月23日(金)です。学校に資料がありますので、第3学年主任までお気軽にお問い合わせください。

道

自分には自分に与えられた道がある。天与の尊い道がある。
 どんな道かは知らないが、ほかの人には歩めない。
 自分だけしか歩めない、二度と歩めぬかけがえのないこの道。
 広い時もある。せまい時もある。のぼりもあればくだりもある。
 坦々とした時があれば、かきわけ、かきわけ汗する時もある。
 この道が果たしてよいのか悪いのか、思案にあまる時もある。
 なぐさめを求めたくなる時もある。しかし、所詮はこの道しかないのではない。
 あきらめろと言うのではない。
 いま立っているこの道、いま歩んでいるこの道、ともかくもこの道を休まず歩むことである。
 自分だけしか歩めない大事な道ではないか。
 自分だけに与えられているかけがえのないこの道ではないか。
 他人の道にこころをうばわれ、思案にくれて立ちすくんでいても、道はすこしもひらけない。
 道をひらくためには、まず歩まねばならぬ。
 心を定め、懸命に歩まねばならぬ。
 それがたとえ遠い道のように思えても、休まず歩む姿からは必ず新たな道がひらけてくる。
 深い喜びも生まれてくる。

(松下幸之助著『道をひらく』から)

■今週・来週の予定(1/9(金)～1/16(金))

月 日	組	1	2	3	4	5	6	備 考
1/9 (金)	A	学活	音楽	社会1	数学	英語	理科2	ヤギカフェ ①⑥チェンジ
	B	学活	数学	音楽	理科1	美術	国語	
	C	学活	数学	社会2	音楽	国語	社会1	
1/12 (月)		成 人 の 日						
1/13 (火)	A	社会1	体育	国語	理科1	国語	総合	
	B	体育	社会2	社会1	英語	数学	総合	
	C	理科1	社会1	体育	英語	数学	総合	
1/14 (水)	A	英語	国語	美術	体育	数学	各種 委員会	各種委員会
	B	理科1	英語	家庭	社会1	体育		
	C	国語	英語	理科1	家庭	体育		
1/15 (木)	A	道徳	理科1	社会2	数学	理科2	美術	
	B	道徳	数学	理科2	英語	社会2	理科1	
	C	道徳	数学	理科1	英語	国語	理科2	
1/16 (金)	A	理科1	音楽	社会1	数学	英語	学活	
	B	国語	数学	音楽	理科2	美術	学活	
	C	社会1	数学	社会2	音楽	国語	学活	

※「社会1」はI先生、「社会2」はM先生です。

※「理科1」はK先生、「理科2」はM先生です。

※予定の変更等は、朝・終学活等で連絡します。_____は授業変更の箇所です。