

西東京市立



田無第三中学校

令和5年度 学校要覧

School Guide



平成23・24年度
西東京市立学校研究奨励事業
研究指定校

平成25・26年度
東京都教育委員会人権尊重
教育推進校

平成28・29年度
西東京市立学校研究奨励事業
研究指定校



平成30年度
西東京市立学校教育研究奨励事業
研究奨励グループ校

令和2・3年度
西東京市立学校教育研究奨励事業
研究指定校

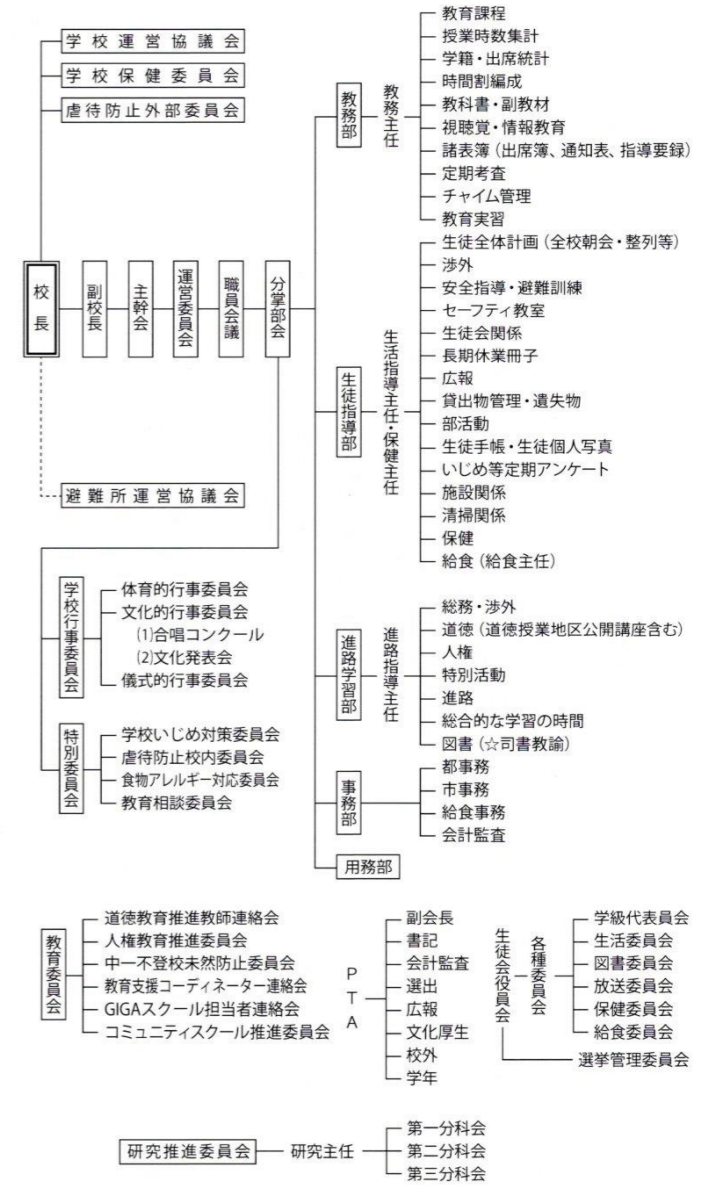
令和4年度 開校60周年

令和5年度
西東京市立学校教育研究奨励事業
研究奨励校

学校沿革

- 昭和36. 2. 3 田無中学校分校(仮称田無三中) 地鎮祭及び起工式
- 4. 1 東京都北多摩郡田無町立田無中学校分校として田無小学校南校舎を使用し開校
- 8. 31 現校舎第一期工完了、移転
- 9. 1 開校式
- 昭和37. 4. 1 田無町立田無第三中学校となり独立許可を受け開校
- 4. 5 校章制定
- 4. 25 開校記念日
- 4. 27 PTA設立
- 9. 18 校旗制定
- 9. 21 第二期工完了
- 10. 3 校歌制定
- 10. 4 開校記念式ならびに落成記念式挙行
- 昭和40. 4. 1 北多摩郡道徳研究協力校に指定される
- 昭和42. 1. 1 田無市制施行により東京都田無市立田無第三中学校と校名変更
- 昭和43. 3. 31 体育館兼講堂落成
- 昭和46. 8. 9 プール竣工、プール開き
- 9. 1 新館(現、西館)6教室完成
- 11. 19 開校10周年記念式典、祝賀会挙行、記念誌「10年のあゆみ」発行、現教育目標設定
- 昭和55. 8. 31 本館補修(第一年度) 廊下・壁面・黒板・便所等の補修
- 昭和56. 8. 31 本館補修(第二年度) 階段・壁面・特別教室・非常階段
- 昭和57. 11. 20 開校20周年記念式典、祝賀会挙行、記念誌「20年のあゆみ」発行
- 昭和59. 1. 10 本館北側に教室増築(被服室・金工室)
- 昭和63. 8. 31 本館窓枠アルミサッシ全面改修、新館内装、本館廊下、階段床張り替え
- 平成4. 8. 21 サッカー部第23回全国大会(福井県)出場
- 8. 31 体育館、本館1階改修工事
- 11. 7 開校30周年記念式典挙行 記念誌「30年のあゆみ」発行
- 平成5. 8. 31 本館2・3階改修工事
- 11. 7 校庭改修工事
- 平成6. 1. 31 パソコン室設置
- 8. 8 校庭夜間照明設備改修
- 平成9. 9. 9 教育相談室開設
- 10. 30 体育館屋根改修工事完了
- 平成10. 8. 31 西館エアコン工事完了
- 平成11. 4. 1 都スクールカウンセラー派遣開始
- 平成12. 8. 31 パソコン42台設置
- 平成14. 11. 16 開校40周年記念式典、祝賀会挙行、記念誌「40年のあゆみ」発行
- 平成16. 8. 31 本館、西館耐震工事
- 平成19. 9. 30 体育館耐震工事完了
- 平成23. 4. 1 西東京市研究奨励事業研究指定校 「自己肯定感を高める指導」
- 平成23. 4. 13 本館給食用エレベーター工事完了
- 平成23. 5. 20 給食開始
- 平成24. 8. 31 本館エアコン工事完了
- 11. 9 開校50周年記念式典、祝賀会挙行、記念誌「50年のあゆみ」発行
- 平成25. 1. 29 西東京市研究奨励事業研究指定校 「自己肯定感を高める指導」の発表
- 平成25. 4. 1 東京都教育委員会人権尊重教育推進校
- 平成27. 1. 26 東京都教育委員会人権尊重教育推進校の発表
- 平成28. 4. 1 西東京市研究奨励事業研究指定校 「小中連携教育」
- 平成29. 2. 11 生徒会役員 東京都教育委員会 表彰
- 3. 12 生徒会役員 西東京市教育委員会 表彰
- 平成30. 1. 26 西東京市研究奨励事業研究指定校 「小中連携教育」の発表
- 令和2. 4. 1 西東京市研究奨励事業研究指定校 「主体的に学習できる生徒の育成」
- 令和3. 1. 27 西東京市研究奨励事業研究指定校 「主体的に学習できる生徒の育成」の発表
- 令和4. 10. 28 開校60周年記念式典、記念誌「60年のあゆみ」発行
- 令和5. 4. 1 西東京市研究奨励事業研究奨励校 「主体的に読書に取り組む生徒の育成」

校務分掌組織



令和5年度 開設部活動一覧

部名	活動日	部名	活動日	部名	活動日
吹奏楽	火 水 木 金 土	女子バレーボール	月 水 金 土or日	野球	月 火 木 金 土or日
美術	火 木(金)	サッカー	火 水 金 土or日	陸上	火 木 金 土or日
男女バスケットボール	月 火 木 金 土or日	ソフトボール	水 木 金 土or日	卓球	月 水 金 土or日
バドミントン	月 水 金 土or日	書道	月	園芸	月 木

西東京市立田無第三中学校

東京都西東京市西原町3丁目4番1号

電話 042-462-2814

FAX 042-469-2180

E-Mail j-tanas3@nishitokyo.ed.jp

URL <http://www.nishitokyo.ed.jp/j-tanashi3/>

学校ホームページ
QRコード



最寄り駅

- 西武新宿線「田無駅」
 - ・徒歩 17分
 - ・バス 南沢五丁目経由 ひばりヶ丘駅行 「西原グリーンハイツ」下車 3分
- 西武池袋線「ひばりヶ丘駅」
 - ・バス 南沢五丁目経由 田無駅行 「西原グリーンハイツ」下車 3分

教育目標

国際化、情報化、科学技術の進展する中において平和的な国家及び社会の形成者として自主的精神に満ちた人間の育成をめざし、教育目標を定める。

- よく考え進んで実行する人間になろう
- 思いやりのある心豊かな人間になろう
- 丈夫な体をつくり心身ともに健康な人間になろう

重点目標

自治（自分で自分を治める・自分たちで自分たちを高める）
1 考える 2 思いやる 3 やりぬく

今年度の指導の重点

- 1 積極的な生徒指導の展開
- 2 生活規律・学習規律の確立
- 3 学力向上・授業力向上・読書活動の推進
- 4 生徒が主体的に学ぼうとする授業の充実
- 5 特別支援教育の推進
- 6 教育相談の充実
- 7 生徒会活動の活性化
- 8 家庭・地域との連携・協力の推進（CS）
- 9 人権教育の充実

目指す生徒像

「知・徳・体のバランスのとれた生徒」

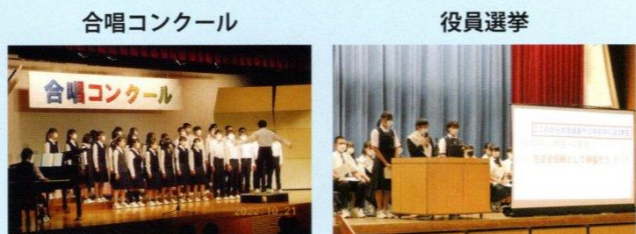
- ・社会自立に向け、自らを高め合う生徒 「自治」
- ・授業を大切に、自ら考え、学び合う生徒 「考える生徒」
- ・共感と思いやりの心に根ざして、希望をもち将来を切り拓く生徒 「思いやる生徒」
- ・心身の健康増進に自ら努め、粘り強くやりぬく生徒 「やりぬく生徒」

学校生活

一学期



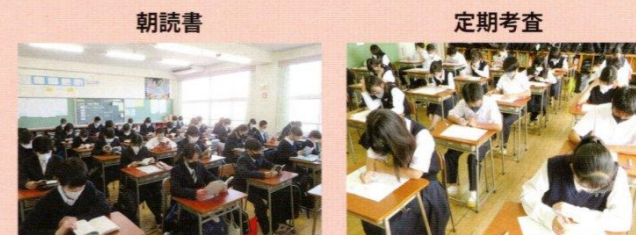
二学期



三学期



普段の学校生活



年間行事

4月

- ・始業式
- ・入学式
- ・対面式
- ・開校記念日
- ・保護者会
- ・離任式

5月

- ・生徒総会
- ・PTA総会
- ・中間考査
- ・部活動保護者会
- ・運動会

6月

- ・小中連絡会
- ・期末考査
- ・ふれあい面談
- ・2年職業講話
- ・3年進路保護者説明会

7月

- ・2年職場体験
- ・終業式
- ・三者面談

8月

- ・始業式
- ・防災講話

9月

- ・3年修学旅行
- ・生徒会役員選挙
- ・1年校外学習
- ・学校選択制入学説明会
- ・中間考査

10月

- ・3年進路保護者説明会
- ・合唱コンクール

11月

- ・3年面談
- ・期末考査
- ・2年校外学習

12月

- ・三者面談
- ・終業式

1月

- ・始業式
- ・1年スキー移動教室
- ・道徳地区公開講座
- ・生徒作品展

2月

- ・2年TGG体験学習
- ・新入生保護者説明会
- ・学年末考査

3月

- ・保護者会
- ・文化発表会
- ・百人一首大会
- ・卒業式
- ・修了式