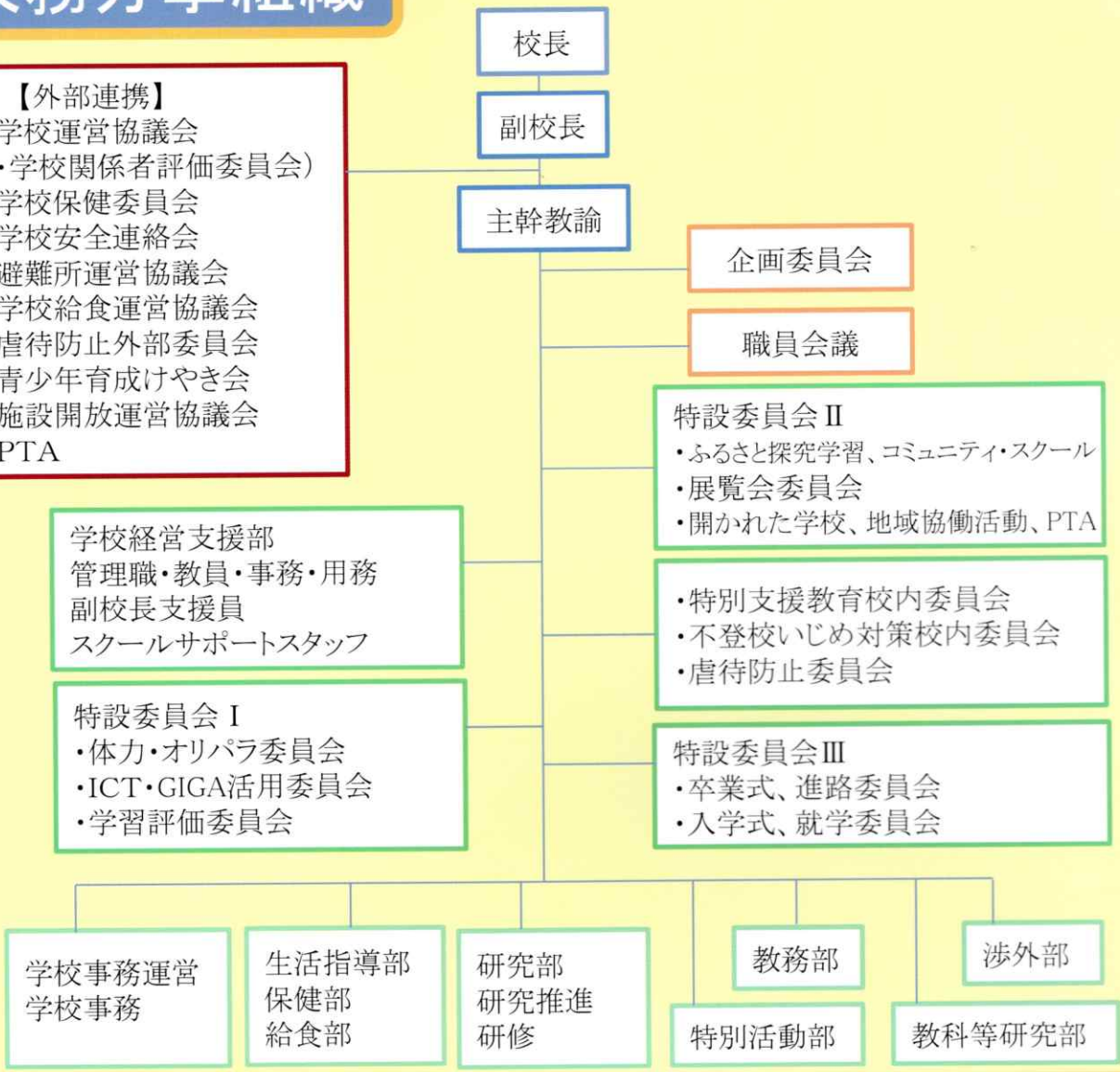


校務分掌組織

- 【外部連携】
- ・学校運営協議会
(・学校関係者評価委員会)
 - ・学校保健委員会
 - ・学校安全連絡会
 - ・避難所運営協議会
 - ・学校給食運営協議会
 - ・虐待防止外部委員会
 - ・青少年育成けやき会
 - ・施設開放運営協議会
 - ・PTA



校章のいわれ

周囲に6つの学年の児童の友情と協力を6つの輪で象徴し、中央に未来に伸びる男女の「子ども像」をいきいきと描き出している。
創設当時の教育目標「人間愛に満ちた創造力、行動力」のあるたくましい児童像を象徴したものである。
(デザイン 埴 貴義氏)



◆ 在籍児童数

	1年	2年	3年	4年	5年	6年	合計
学級数	3学級	3学級	3学級	3学級	3学級	2学級	17学級
男子	41人	42人	49人	38人	64人	44人	278人
女子	30人	51人	39人	44人	34人	35人	233人
合計	71人	93人	88人	82人	98人	79人	511人