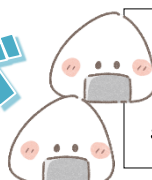




# おむすび



R7 10.31

西東京市立田無小学校

5年学年だより 11月

## 5年生の折り返し地点を過ぎて

5年生の折り返し地点を過ぎ、気付けば2学期もあと約2か月となりました。先日は、学校公開にたくさんの方に参観していただきありがとうございました。稲刈りをしたお米も、パルシステムの出前授業で脱穀・粳摺り体験を行い、玄米にまで姿を変えました。「自分たちの育てたお米を食べたい!」「収穫のお祝いをしたい!」と子どもたちの思いをお米パーティーの形で行います。保護者の方々のお力をお借りしたいと思いますので、ご協力よろしくお願いします。

また、11月は音楽会です。夏休み前から練習が始まり、最近の学年練習では実行委員がめあてを考えて、音だけでなく心も合わせて演奏に取り組んでいます。15日(土)の保護者鑑賞日に、子どもたちの頑張りを是非見に来てください。

## 11月の行事予定

☆=スクールカウンセラー来校日

月	火	水	木	金	土
3 文化の日	4 6 時間 読書月間始 安全指導	5 5 時間	6 6 時間	7 6 時間	8
10 ☆ 6 時間 委員会 避難訓練	11 4 時間	12 4 時間 午前授業 音楽会リハーサル	13 6 時間 音楽会 児童鑑賞日 (鑑賞日)	14 6 時間 音楽会 児童鑑賞日 (演奏のみ) 水曜時程	15 4 時間 音楽会 保護者鑑賞日
17 振替休業日	18 6 時間 水曜時程 音楽会片付け作業	19 5 時間	20 4 時間 午前授業	21 ☆ 6 時間	22
24 振替休日	25 6 時間	26 5 時間 クラブ	27 4 時間 モアレ検査 午前授業	28 6 時間 クリーンアップ大作戦 読書月間終  お米パーティー	29
1 5 時間 避難訓練	2 6 時間 安全指導	3 4 時間 午前授業 持久走CP始	4 6 時間	5 5 時間 保護者会	6

## 学習予定

国語	固有種が教えてくれること 古典芸能の世界 カンジエ博士の暗号読解	図工	まだ見ぬ世界 のぞいてみると
社会	わたしたちの生活と工業生産	体育	走り幅跳び 保健 跳び箱
算数	分数のたし算とひき算 平均 単位量あたりの大きさ	道徳	勤労、公共の精神 伝統と文化の尊重、国や郷土を愛する態度 真理の探究 個性の伸長
		家庭	物を生かして住みやすく
理科	もののとけ方	総合	お米の学習
音楽	音楽会に向けて	外国語	Let's go to the zoo.

## お知らせ

### 総合的な学習の時間「お米パーティー」について

11月28日（金）に、お米の収穫を祝う「お米パーティー」を計画しています。収穫したお米をおにぎりにして食べる予定です。残念ながら収穫したお米だけでは、全員分のおにぎりはできませんので、PTAからお米を差し入れていただきます。また、当日お手伝いしていただくボランティアの方も募集しています。詳しくは、学級代表さんからの「すぐーる」をご覧ください。

### 音楽会の片付けについて

11月18日（火）の6時間目に、音楽会の会場の片付けを行います。音楽会の準備作業は、6年生が行いました。学校を支えていく立場として働く初めての作業です。「今年の5年生なら大丈夫」と多くの先生方から言っていたが、片付けを任せることになりました。

保護者の方からも励ましの言葉をかけていただき、「田無小の顔」としての自覚を少しずつ芽生えさせていきたいと思います。よろしくお願いいたします。

### 定期検診について

11月27日（木）に、モアレ検診があります。「脊柱側弯検査」のことです。背骨が曲がっていないか検査をします。

### 図工の持ち物について

図工で「のぞいている」という学習をします。

教科書34-35ページを参考に空き箱を用意してください。大きさは一辺が20cm以上40cm以下のサイズが使いやすいです。学校に持ってくる時期は11月の授業中にお知らせします。