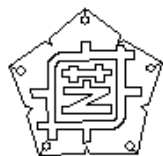


家庭数



教育目標

西東京市立芝久保小学校 学校だより

しばくぼ

粘り強く考える子

仲良くする子

元気に活動する子

No.618

令和4年度4月号

令和4年4月6日

校長 久森 信

[http://www.nishitokyo.](http://www.nishitokyo.ed.jp/e-shibakubo/)

[ed.jp/e-shibakubo/](http://www.nishitokyo.ed.jp/e-shibakubo/)



ご入学・ご進級おめでとうございます

校長 久森 信

春の陽ざしがきらめく中、令和4年度の始業式・入学式を迎えることができました。期待に胸を膨らませた74名の新入学の子供たちを迎え、進級した347名と合わせ、全校児童421名となり、15学級での西東京市立芝久保小学校の教育活動がスタートしました。保護者の皆様、お子様のご入学・ご進学おめでとうございます。私はこの4月より清水 宣宏前校長の後任として、東大和市立第三中学校より参りました久森 信（ひさもり まこと）です。どうぞよろしく願いいたします。

この時期は異動の季節でもあります。今年も多く教職員を送り出し、そして迎えました。新たに迎えた教職員も、いままでの教職員とともに、本校の教育活動の担い手として力を発揮してくれることに違いありません。保護者・地域の皆様には、これまでの本校の教育活動へのご協力に感謝するとともに、本年度のさらなるご協力をお願い申し上げます。

本年度も、本校の教育目標である「粘り強く考える子」「仲良くする子」「元気に活動する子」を達成するために、教育活動を進めます。その中でも今年度は「粘り強く考える子」を重点目標として、次の5つを実践します。

○「生きる力」の基盤となる基礎的・基本的な知識・技能の習得を目指します。

○タブレットやモニター等ICT機器を活用し、主体的・対話的で深い学びのある授業を創造します。

○言語活動を充実させ、児童の思考力・判断力・表現力等を高めます。

○一人一人の学ぶ意欲を向上させるために、家庭と連携して個に応じた指導を推進します。

○カリキュラムマネジメントを進め、様々な事象を関連付けて考える力を育てます。

また、地域の皆様にも引き続き「チーム芝小」の一員として、本校の児童を温かく見守っていただき、ときには厳しく指導していただきたいと考えております。

「良い学校が良い地域を作る。良い地域が良い学校を作る。」と言われる。本校も教職員・保護者だけでなく、地域の皆様の協力を得ながら、良い学校・良い地域作りのための学校運営をしていきたいと考えています。

まだまだ未熟ではありますが、芝久保小学校そして西東京市の子供たちのために尽力して参ります。よろしく願いいたします。

4月の生活目標

学校のきまりを守って楽しく生活しよう 健やか支援部

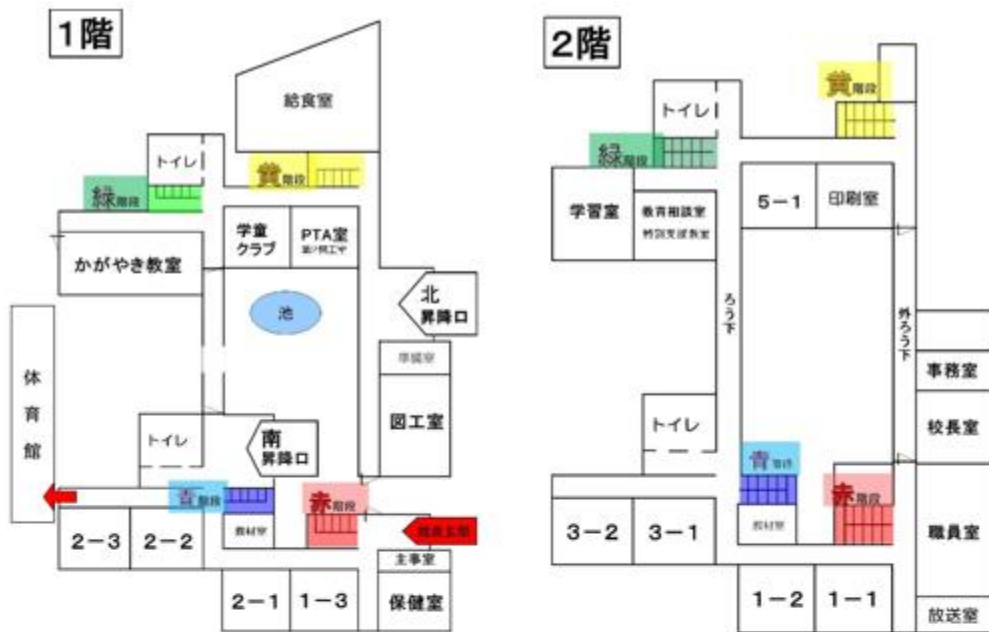
令和4年度がスタートしました。本年度も子どもたちの健やかな成長のために、職員一同が連携して子どもたちを見守り、指導・支援をしてまいります。

学校では「学力を高めること」と「集団生活のルールを身に付けること」などの大きな柱の中で、友達と仲良く、安全に学校生活を送ってほしいと考えております。そのためは、一人一人が集団生活のルールを理解して、きまりをきちんと守る気持ちを高めることが大切です。新しい学年での出発に際して、今年も「芝久保小学校生活のきまり」を共通理解して、規律ある校風づくりに取り組んでまいります。

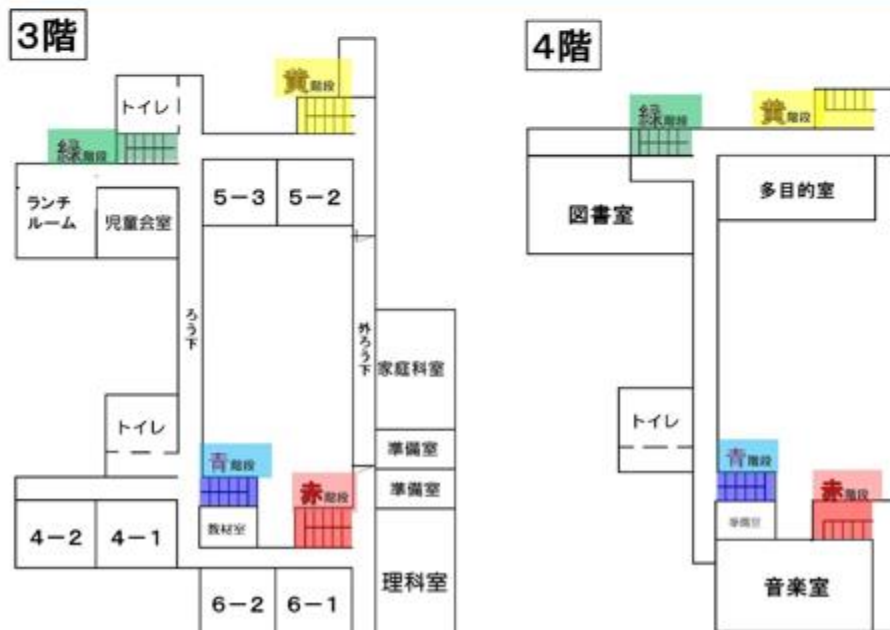
ご家庭でもお子様と学校生活について確認をしていただき、友達と仲良く、元気に過ごせるように、声掛けなどの見守りもお願いできればと思います。ご理解とご協力のほど、よろしく願いいたします。

【保護者の皆様へのお願いと連絡】

- ・欠席や遅刻、早退、体育見学などのご連絡は、各担任に**連絡帳でお知らせ**ください。
- ・欠席、遅刻の連絡は、学校HPのフォームよりメールでもお知らせいただけます。
8:00までにお送りください。（メールの返信はありません。）
- ・遅刻や早退時の登下校は保護者の方が教室まで児童と一緒に来ていただき、安全に引き取り・引き渡しができるようお願いしております。
（西門、南門は8:40以降は施錠しますので、遅刻する場合は正門までお回りください。）
- ・時差登校で決められた時間内に登校できるように、家を出る時刻を決めてください。
- ・お子様のことでご心配なことがありましたら、遠慮なく学校にご相談ください。
- ・学校の電話は 18:30~8:00 は、留守番電話対応(録音機能なし)とさせていただきます。



令和4年度 芝久保小学校 教室配置図 ※昨年に変更有り



*昨年度より、学年の組み合わせを変更し、5分早まっています。

4月の行事予定

<4月の時差登校> 1・2・3年生は、8:15~8:20
4・5・6年生は、8:20~8:25

時差登校は1ヶ月ごとに学年が交代します。

月	曜	学年共通行事	1年	2年	3年	4年	5年	6年
5	火	春季休業日終						
6	水	始業式 入学式 ★	2	1	1	1	1	1
7	木	全員面談(中休み)	3	計測 3	3	3	3	計測 3
8	金	全員面談(中休み)	3	3	計測 3	3	計測 3	3
9	土							
10	日							
11	月	全員面談(中休み) 給食開始(2年以上)	計測 3	4	4	計測 4	保護者会 4	保護者会 4
12	火	安全指導	3	5	保護者会 4	保護者会 4	6	6
13	水	生活指導集会 ★	3	4	4	4	聴力検査 4	4
14	木	1年外遊び開始	心臓検診 保護者会 3	保護者会 4	6	6	6	6
15	金		3	5	6	6	6	内科検診 6
16	土							
17	日							
18	月	地域訪問①	3	5	5	5	委員会活動 6	委員会活動 6
19	火	地域訪問②	発音話し方調べ 給食開始 4	5	聴力検査 6	6	6	全国学力・学 習状況調査 6
20	水	1年生を迎える会 音楽集会 ★	4	4	4	4	4	4
21	木	尿検査1次 地域訪問③	4	6	6	6	6	6
22	金		4	5	6	6	内科検診 6	6
23	土	土曜授業(3時間) 避難訓練	引渡し訓練 3	3	引渡し訓練 3	3	引渡し訓練 3	3
24	日							
25	月		交通安全教室 4	聴力検査 5	5	クラブ活動 6	クラブ活動 6	クラブ活動 6
26	火		聴力検査 4	5	6	6	6	6
27	水	尿検査1次追加 ★	4	4	4	4	4	4
28	木	眼科検診 離任式	4	6	6	6	6	6
29	金	昭和の日						
30	土							

保護者会のお知らせ

持ち物：参加票、保護者証、上履き、靴入れ、マスク(着用)、筆記用具

4月11日(月)

5年 14:00~15:30(体育館)

6年 14:00~15:30(1組音楽室、2組ランチルーム)

4月12日(火)

3年 14:00~15:30(体育館)

4年 14:00~15:30(1組音楽室、2組ランチルーム)

4月14日(木)

1年 14:00~15:30(体育館)

2年 14:00~15:30(1組音楽室、2組ランチルーム、3組家庭科室)

下校時刻

1時間…… 9:20

3時間…… 11:35

4時間…… 13:25

5時間…… 14:25

6時間…… 15:15

3、4年生の代表委員児童は、18日は6時間となります。
1年生の下校時刻は、学年だよりをご確認ください。

○学年欄の数字は、時間数です。

○新型コロナウイルス等による行事の変更もあります。

○★はスクールカウンセラー在室日です。

今年度は水曜日です。相談時間：9:00~16:00

[TEL:042-463-3589](tel:042-463-3589) (相談室直通)

今月のしばくぼ写真館はお休みです。ホームページには、写真や記事を掲載しています。

【スクールライフ】の『あったかフォト日記「芝久保の子」』をご覧ください。 <http://www.nishitokyo.ed.jp/e-shibakubo/>

