

西東京市立芝久保小学校 学校だより

しばくぼ

No.614

令和3年度1月号

令和4年1月11日

校長 清水 宣宏

<http://www.nishitokyo.ed.jp/e-shibakubo/>



教育目標

粘り強く考える子

仲良くする子

元気に活動する子

届いた声を生かして

校長 清水 宣宏

明けましておめでとうございます。
今年の干支は壬寅(みずのえとら)です。冬が厳しいほど春の芽吹きは生命力に溢れ華々しく生まれる年になる、といった意味合いがあるそうです。

この2年余りは新型コロナウイルス感染症の拡大で、日本のみならず世界中が厳しい冬の時代にあったと言えます。学校生活においても、厳しい冬を感じさせる感染防止最優先の様々な制約が入ってきました。しかし、学校ではご家庭のご理解ご支援を得ながら、子どもたちと一緒にこんなときだからこそそのタブレットを活用した学習や、工夫を凝らした学校行事の取組などを、新しい学校の生活様式や新しい学びの形を模索しながら築いてもきました。

日本ではコロナ禍の冬から芽吹きの春への気配を感じ始めた矢先、再び感染が広がっています。新年に当たり、子どもたちの生命力に溢れる華々しい芽吹きを支援すべく、教職員一同で感染防止対策の継続と教育活動充実への思いを新たにしています。

さて、昨年末には学校評価アンケートにご協力いただきありがとうございました。今年度は命を守る取組を優先しつつも、「わかった」「できた」喜びを味わわせる授業、心の繋がりを深める活動等に力を入れて取り組んでいます。アンケート集約の結果は本紙2月号でお示しするとともに、今年度の教育活動を振り返り次年度の教育計画作成や新たな取組に生かして参ります。

学校評価アンケートの記述欄には、施設や安全面ほかのご意見が届いています。その中から、早急に対応すべきものとして、下記の二点については次年度を待たずに対応させていただきました。

一つは、今年度、子どもたちの主体性を高め学びを深めるための道具として積極的に活用してきたタブレットの使用制限です。タブレットの活用を評価いただく声があった一方で、心や健康への影響を心配する声やいじめの温床になるのではないかという声も届きました。これを受けて教職員が、これまでの指導で明らかになってきたタブレット使用時の課題を挙げ、必要なルールを整理・共通理解して指導に生かしていくこととしました。共通理解した内容は保護者の皆様にも共有していただけるよう12月にお便りでお示ししました。今後も、タブレットを、子どもたちの学びや生活を豊かにする道具として活用すべく、学校と保護者が連携して見守ってまいりますようお願いいたします。

もう一つは、今週の道徳授業地区公開講座に合わせた授業公開です。2学期には体育発表会、学習発表会(1・4年は2月)と子どもたちが活躍する姿をご覧いただきましたが、普段の教室での様子が見たいという声も届きました。新型コロナウイルスの状況も踏まえ工夫して実施します。一家庭一人など制限はありますがご理解いただき、子どもたちが楽しく学習している様子をどうぞご参観ください。

1月の生活目標

「言葉づかいを正しくしよう」

健やか支援部

1月の生活指導目標は、「言葉づかいを正しくしよう」です。子どもたちの会話に耳を傾けると、時に乱暴な言葉が聞こえてきます。「言葉」は、一度口に出してしまうと取り返すことはできません。その言葉で傷ついた友達の心は、すぐに癒えることはありません。学校でも、言葉の重要性を再認識させるとともに、正しい言葉づかいを意識させられるよう指導していきます。また、私たち大人が正しい言葉づかいをして、子どもたちのお手本になることも大切です。正しい言葉づかいでほめ、時に叱り、成長を見守っていきます。ご家庭でも今一度、言葉の重要性に触れ、声を掛けていただければと思います。正しい言葉づかいで気持ちよく、2022年をスタートさせましょう。

授業公開・道徳授業地区公開講座

学び支援部

1月15日(土)に、授業公開及び道徳授業地区公開講座を開催いたします。感染拡大防止のため、保護者の皆様には参観時間を指定させていただき、分散しての参観となりますことをご了承ください。学校運営連絡協議会委員の皆様には、2校時の道徳授業の様子をご覧ください。ご意見やご感想をいただきますようお願いいたします。保護者の皆様には、当日、道徳授業内容のおたよりと実施後のアンケートをお配りしますので、ご意見やご感想をお寄せくださいますようお願いいたします。

1校時 8時40分～ 9時25分 授業公開

2校時 9時30分～10時15分 道徳授業公開

中休み 10時20分～10時35分 意見交換会(2階会議室)

※意見交換会は、学校運営連絡協議会委員の方のみのご参会とさせていただきます。

3校時 10時40分～11時25分 授業公開

書き初め展

学び支援部

公開日：令和4年1月15日(土)

(※土曜授業で、割り当てられた時間にのみご覧いただけます。)

1・2年生は硬筆、3～6年生は毛筆の作品を、各教室の廊下に貼り出します。12月の授業や、冬休みの宿題で練習に取り組んできました。今年度は、1月15日(土)の土曜授業で2・3学期の授業の作品や冬休みの宿題として取り組んだ作品を展示しますので、ご覧ください。1月21日(金)～28日(金)は、全学級、3学期に書いた作品を展示し、子どもたちが見合います。書き初めには、新年の抱負を定める他に、字の上達を祈願する意味もあるそうです。子どもたちの力作を見て、正しく読みやすい丁寧な文字を書く良さを、改めて感じています。

教室内の防寒対策について

健やか支援部

1・2月は、寒さがさらに厳しくなってきます。3学期も引き続き、感染症対策のため、換気を定期的に行っていきます。今年はCO₂メーターを活用し、室内の状況を把握しながら、適切な換気をしていきます。そのため、教室内の気温も昨年度よりは、温かくなっています。しかし、寒く感じる日もあるので、必要に応じて上着やひざ掛けを用意していただき、教室内の防寒対策をしていくようお願いいたします。また、教員からも適宜声掛けをしていきます。

しばくぼ写真館

～11月後半、12月の様子～

ホームページには、他にも写真や記事を掲載しています。【スクールライフ】の『あったかフォト日記「芝久保の子」』などをご覧ください

<http://www.nishitokyo.ed.jp/e-shibakubo/>



社会科見学

11/30
3年生



↑ 東久留米卸売市場



↑ 江戸東京たてもの園



↑ 江戸東京博物館



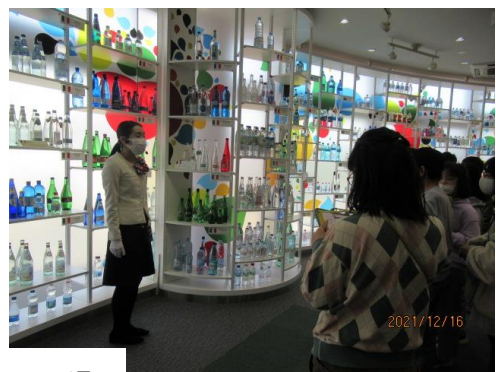
12/7
6年生

↑ 国会議事堂

12/16
5年生



↑ クリクラ町田工場



2年生
箏曲教室



5年生
巡回型音楽鑑賞教室



1月の行事予定

〈1月の時差登校〉 1・3・5年生は、8:20～8:25
2・4・6年生は、8:25～8:30

日	曜	学年共通行事	1年	2年	3年	4年	5年	6年
7	金	冬季休業日終						
8	土							
9	日							
10	月	成人の日						
11	火	始業式	3	3	3	3	計測 3	計測 3
12	水	安全指導 給食開始 生活指導集会 ★	4	4	計測 4	計測 4	4	4
13	木	避難訓練	計測 5	計測 6	6	6	6	6
14	金		5	5	6	6	6	6
15	土	土曜公開授業(3時間) 道徳授業地区公開講座	3	3	3	3	3	3
16	日							
17	月		5	5	5	5	5	5
18	火		5	すこやか タイム 6	6	6	文化芸術 鑑賞体験 6	文化芸術 鑑賞体験 6
19	水	音楽集会 ★	4	4	4	4	4	4
20	木		5	6	6	6	ハンセン病 資料館講演 6	ハンセン病 資料館講演 6
21	金	書初め展始	5	5	6	社会科見学 6	6	6
22	土							
23	日							
24	月		5	5	5	5	委員会活動 6	委員会活動 6
25	火		5	6	6	6	6	6
26	水	給食委員会集会 ★	4	4	4	4	4	4
27	木		5	6	6	6	6	6
28	金	書き初め展終	5	5	6	6	6	6
29	土							
30	日							
31	月	箏曲鑑賞教室(全学年)	5	5	5	クラブ活動 6	クラブ活動 6	クラブ活動 6

○学年欄の数字は、時間数です。
○新型コロナウイルス等による行事の変更もあります。
○★はスクールカウンセラー在室日です。
今年度は水曜日です。相談時間：9:00～16:00
TEL:042-463-3589(相談室直通)

下校時刻

3時間……11:35
4時間……13:25
5時間……14:25
6時間……15:15

3、4年生の代表委員児童は、24日は6時間となります。