

学校評価アンケート（児童評価）報告

西東京市立向台小学校

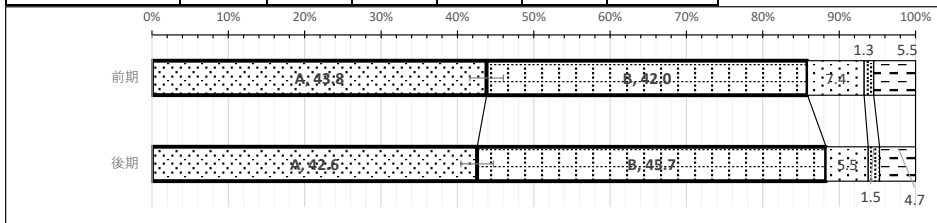
実施時期：2021年 後期 11月 最新

(%)

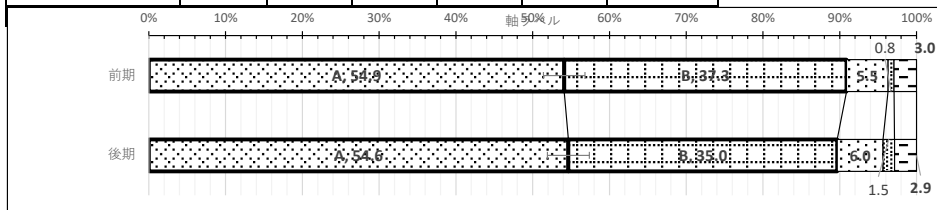
回答内容	A	B	C	D	E	肯定的評価 (A+B)	参考7月 肯定的評価	前回との差
質問番号 1	42.6	45.7	5.5	1.5	4.7	88.3	85.8	△ 2.4
質問番号 2	54.6	35.0	6.0	1.5	2.9	89.7	92.2	▼ -2.6
質問番号 3	47.1	34.8	9.8	2.8	5.6	81.9	85.7	▼ -3.9
質問番号 4	48.9	33.5	8.5	3.8	5.3	82.4	87.2	▼ -4.8
質問番号 5	65.1	24.5	3.1	2.3	5.1	89.6	91.3	▼ -1.8
質問番号 6	58.0	28.9	6.5	2.9	3.7	86.9	88.0	▼ -1.1
質問番号 7	40.5	37.9	12.3	4.1	5.2	78.4	78.3	△ 0.1
質問番号 8	72.1	18.1	4.8	2.1	2.9	90.2	89.2	△ 1.1
質問番号 9	61.2	21.4	8.7	5.9	2.9	82.5	85.5	▼ -3.0
質問番号 10	86.2	10.3	1.1	0.9	1.3	96.6	96.3	△ 0.2
質問番号 11	61.2	25.5	5.5	4.8	3.0	86.7	85.7	△ 1.0
質問番号 12	40.5	33.1	13.0	7.1	6.3	73.6	75.2	▼ -1.6
質問番号 13	55.8	31.8	6.9	1.8	3.7	87.6	88.2	▼ -0.6
質問番号 14	62.1	23.8	6.2	4.0	3.9	85.9	83.2	△ 2.7
質問番号 15	43.7	23.0	16.1	12.5	4.7	66.7	74.5	▼ -7.8

A： そう思う B： どちらかといえばそう思う C： どちらかといえばそう思わない D： そう思わない
E： わからない・どちらともいえない

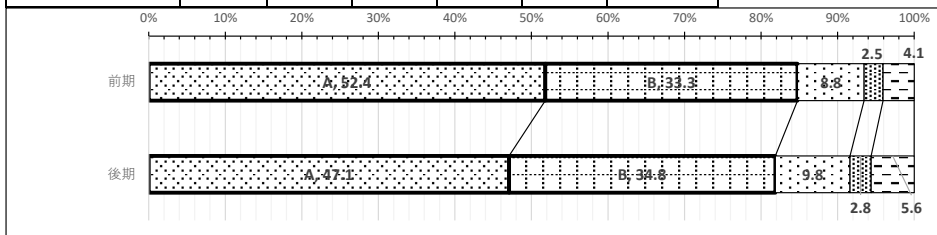
質問 1	学校の「学習・生活のきまり」を守って生活している。					
回答内容	A	B	C	D	E	肯定的評価
前期	43.8	42.0	7.4	1.3	5.5	85.8
後期	42.6	45.7	5.5	1.5	4.7	88.3

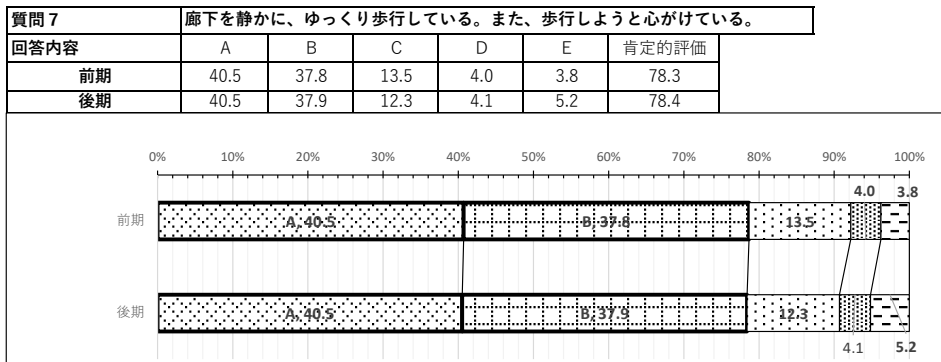
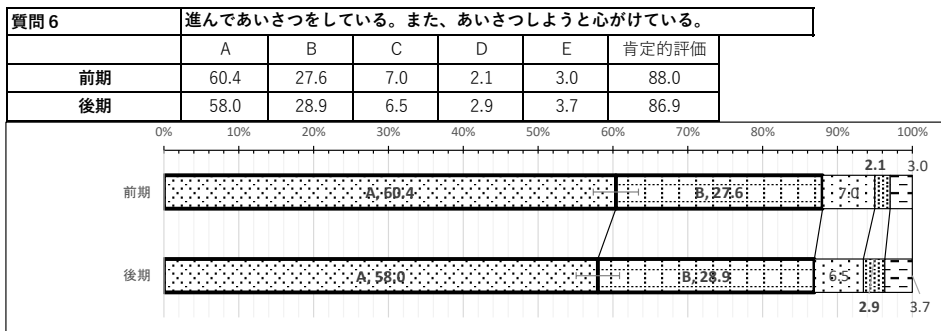
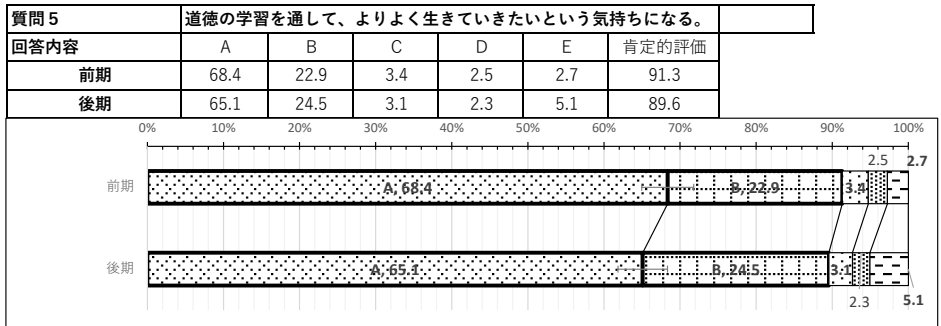
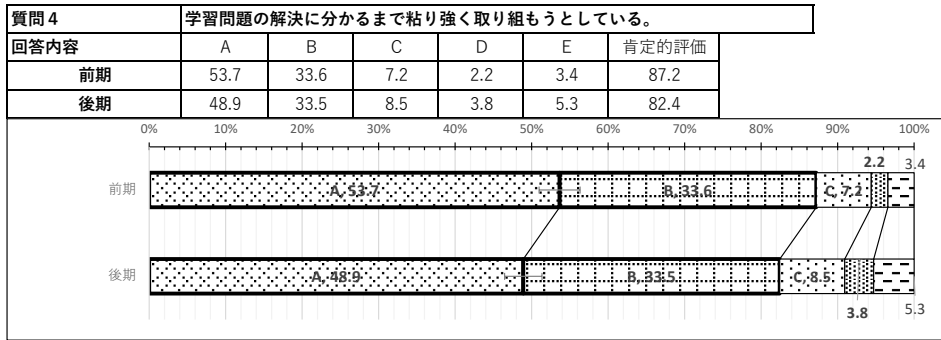


質問 2	授業の内容を理解することができている。					
回答内容	A	B	C	D	E	肯定的評価
前期	54.9	37.3	5.5	0.8	3.0	92.2
後期	54.6	35.0	6.0	1.5	2.9	89.7

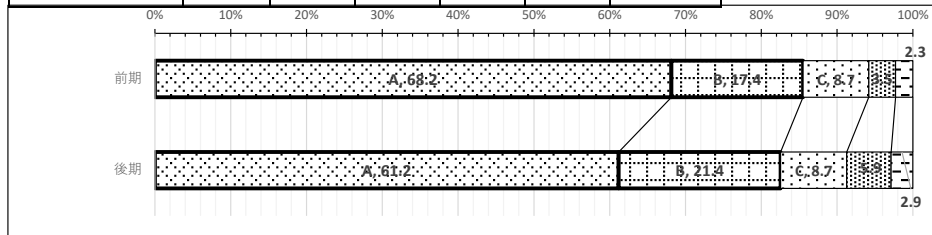


質問 3	友達と話し合う活動を通して、自分の考えを深めたり、広げたりすることができている。					
回答内容	A	B	C	D	E	肯定的評価
前期	52.4	33.3	8.8	2.5	4.1	85.7
後期	47.1	34.8	9.8	2.8	5.6	81.9

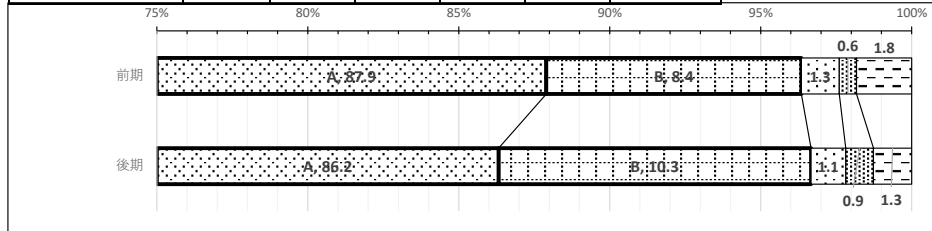




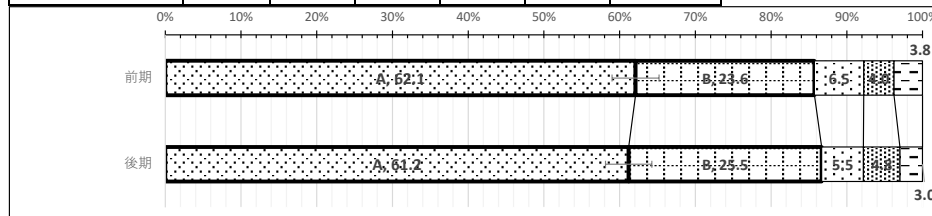
質問9	体育の学習以外に、運動に進んで取り組んだり、外遊びをしたりしている。					
回答内容	A	B	C	D	E	肯定的評価
前期	68.2	17.4	8.7	3.5	2.3	85.5
後期	61.2	21.4	8.7	5.9	2.9	82.5



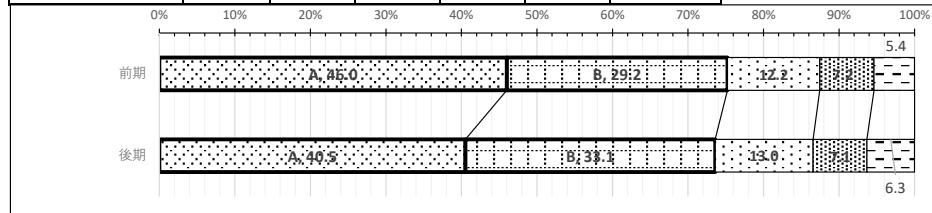
質問10	いじめはどんな理由があってもいけないことだと思っている。					
回答内容	A	B	C	D	E	肯定的評価
前期	87.9	8.4	1.3	0.6	1.8	96.3
後期	86.2	10.3	1.1	0.9	1.3	96.6



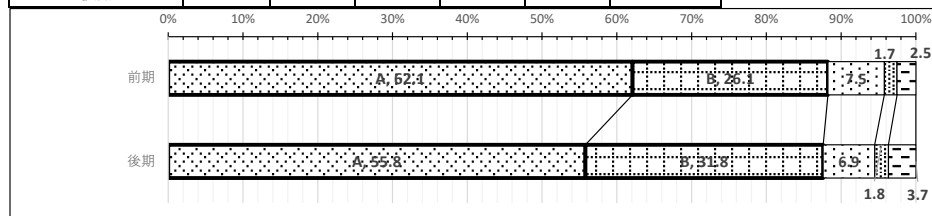
質問11	学校生活を楽しく感じている。					
回答内容	A	B	C	D	E	肯定的評価
前期	62.1	23.6	6.5	4.0	3.8	85.7
後期	61.2	25.5	5.5	4.8	3.0	86.7



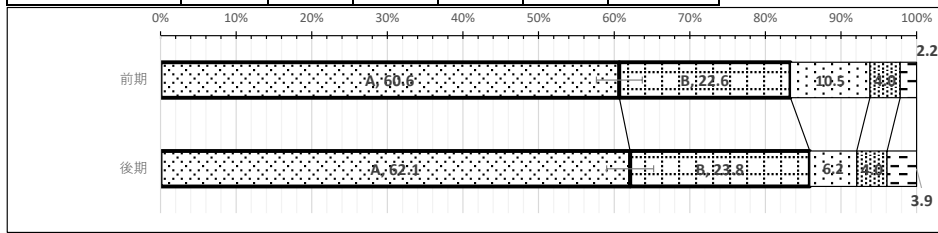
質問12	自分に自信をもって生活している。					
回答内容	A	B	C	D	E	肯定的評価
前期	46.0	29.2	12.2	7.2	5.4	75.2
後期	40.5	33.1	13.0	7.1	6.3	73.6



質問13	当番や係の仕事に進んで取り組んでいる。					
回答内容	A	B	C	D	E	肯定的評価
前期	62.1	26.1	7.5	1.7	2.5	88.2
後期	55.8	31.8	6.9	1.8	3.7	87.6



質問14	家庭学習や宿題に進んで取り組んでいる。					
回答内容	A	B	C	D	E	肯定的評価
前期	60.6	22.6	10.5	4.0	2.2	83.2
後期	62.1	23.8	6.2	4.0	3.9	85.9



質問15	本を進んで読んでいる。					
回答内容	A	B	C	D	E	肯定的評価
前期	48.9	25.7	11.3	10.6	2.4	74.5
後期	43.7	23.0	16.1	12.5	4.7	66.7

