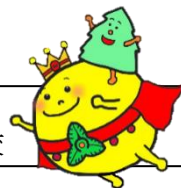


# 令和3年「全国学力・学習状況調査」(結果の概要)

令和3年9月 資料  
西東京市立向台小学校



1

## 調査について

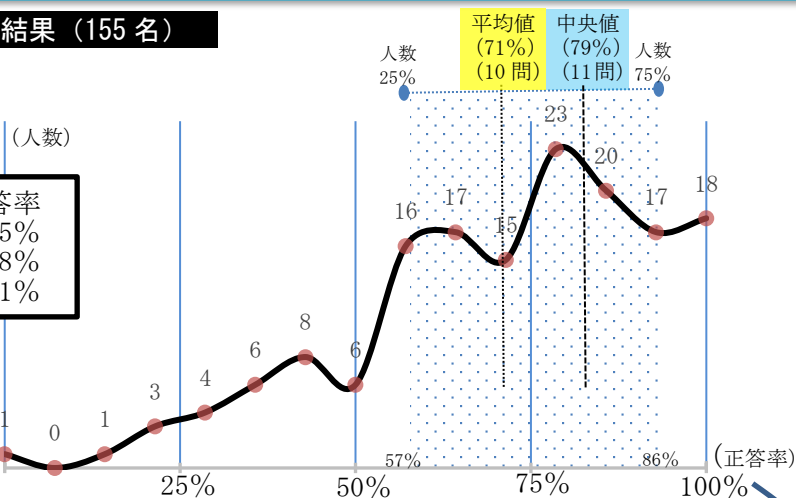
【目的】全国の児童等の学力等を把握・分析するなどして、行政機関は教育施策の成果と課題の検証・改善を図る。  
学校は、児童への教育指導の充実や学習状況の改善を継続的に図る。

2

## 正答率の結果 (155名)

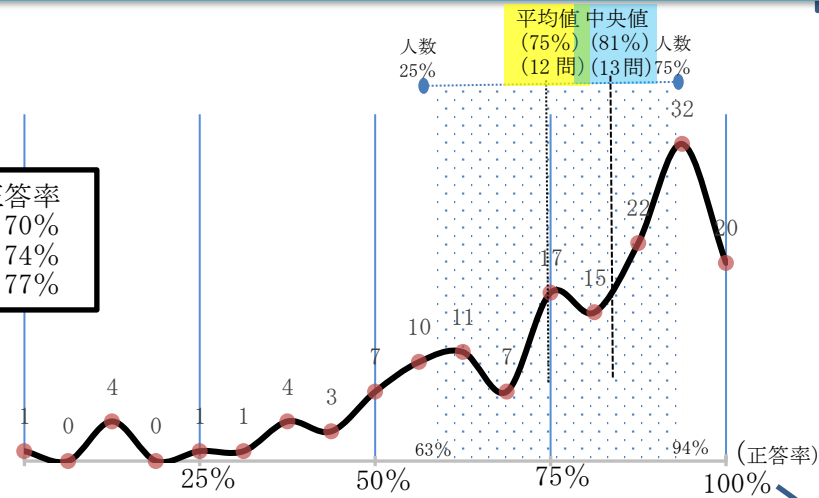
### 国語

平均正答率  
【全】65%  
【都】68%  
【学】71%



### 算数

平均正答率  
【全】70%  
【都】74%  
【学】77%



3

## 結果の分析

- 平均正答率は全国より6P、都より3P上回り、良好な結果であった。中央値 > 平均値の結果から上位層の割合が多かったためと考える。
- 正答率5割以下の下位層への個に応じた指導の充実を図る必要がある。

- 平均正答率は全国より7P、都より4P上回り、良好な結果であった。上位50%が8割を超える高い正答率、正答率5割以下が少数によるものとする。
- 国語同様、正答率5割以下の下位層への指導の充実が鍵である。

4

## 指導改善に向け、課題と考える問題

②四 思考・判断・表現 記述式 正答率41%(都37% 全国29%)  
**目的を意識して、中心となる語や文を見つけて要約する力**  
資料を読み、面ファスナーが国際宇宙ステーションの中で、どのように使われているのかをまとめて書く。

④(2)知識・技能 短答式 正答率59%(都60% 全国55%)  
**商が1より小さくなる等分除(整数)÷(整数)の場面で、場面から数量の関係を捉えて除法の式に表し、計算をする力**  
8人に4Lのジュースを分けるときの一人分の量を求める立式

5

児童質問紙より (4 当てはまる、3 どちらかと言えばあてはまる、2 どちらかと言えば当てはまらない、1 当てはまらない)

【よく考える子に係る設問】

(34) 授業で、各教科の学びを生かしながら、**自分の考えをまとめたり、思いや考えをもとに新しいものをつくり出したりする活動**を行っていた。

【健康な子に係る設問】

(2) 毎日同じくらいの時刻に寝ている。

【思いやりのある子に係る設問】

(10) 人が困っているときは進んで助けている。

【すすんでやりぬく子に係る設問】

(38) よく分からなかった点を見直し、次の学習につなげている。

肯定的評価

|      |      |
|------|------|
| (34) | 67.2 |
| (6)  | 81.2 |
| (10) | 86.9 |
| (8)  | 78.3 |