

令和4年度「全国学力・学習状況調査」(結果の概要)

令和4年8月 資料
西東京市立向台小学校



1

調査について

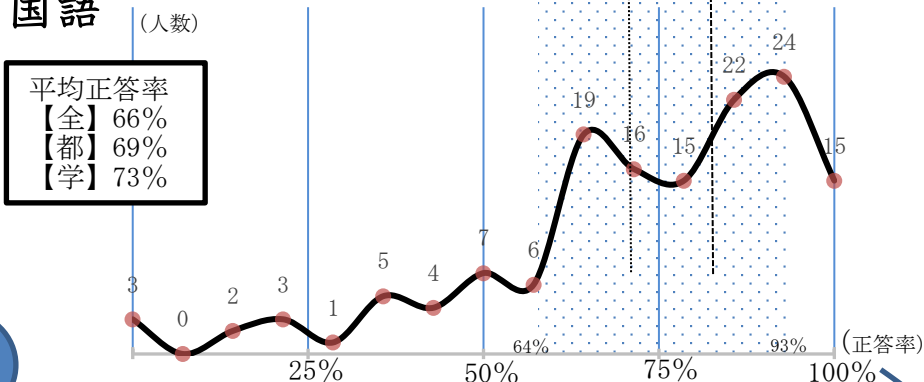
【目的】全国の児童等の学力等を把握・分析するなどして、行政機関は教育施策の成果と課題の検証・改善を図る。
学校は、児童への教育指導の充実や学習状況の改善を継続的に図る。

2

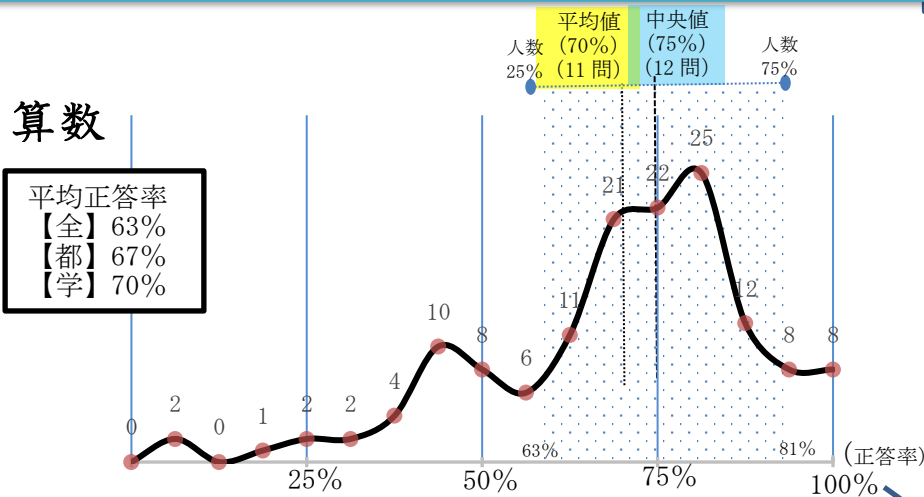
正答率の結果 (142名)

【対象】国・公・私立学校の小学校第6学年 【内容】第5学年までに学習した国語及び算数、理科、質問紙調査

国語



算数



3

結果の分析

平均正答率は全国より7P、都より3P上回り、良好な結果であった。5割の児童の高い正答率(80%)によるものとする。今後は、2割弱の正答率50%以下の児童への指導の充実を一層図る必要がある。

平均正答率は全国より7P、都より3P上回り、良好な結果であった。国語同様、5割の児童の高い正答率によるものとする。今後は、習熟度別指導の充実を一層推し進め、3割強の正答率50%以下の児童の底上げを図る。

4

指導改善に向け、課題と考える問題

①四 思考・判断・表現 記述式 正答率56%(都51% 全国48%)
互いの立場や意図を明確にしなが、自分の考えをまとめることができるかどうかをみる問題
話し合いの内容を基に自分の立場を決め、条件に沿って考えを書く。

②(3)知識・技能 短答式 正答率32%(都29% 全国21%)
数量が変わっても、割合は変わらないことを理解しているかどうかをみる問題
果汁20%含まれる飲み物を2人で分けたときの、1人分の果汁の割合

5

児童質問紙より (4 当てはまる、3 どちらかと言えばあてはまる、2 どちらかと言えば当てはまらない、1 当てはまらない)

- 【よく考える子に係る設問】 (43) 学級の友達との間で話し合う活動を通じて、**自分の考えを深めたり、広げたり**することができていますか。
- 【健康な子に係る設問】 (2) 毎日、同じくらいの時刻に寝ている。
- 【思いやりのある子に係る設問】 (12) 人が困っているときは、進んで助けている。
- 【すすんでやりぬく子に係る設問】 (44) よく分からなかった点を見直し、次の学習につなげている。

肯定的評価

(43)	78.1 (△10.9)
(2)	75.3 (▼5.9)
(12)	84.2 (▼2.7)
(44)	73.3 (▼5.0)

令和4年度「全国学力・学習状況調査」(結果の概要)

令和4年8月 資料
西東京市立向台小学校



1

調査について

【目的】全国の児童等の学力等を把握・分析するなどして、行政機関は教育施策の成果と課題の検証・改善を図る。
学校は、児童への教育指導の充実や学習状況の改善を継続的に図る。

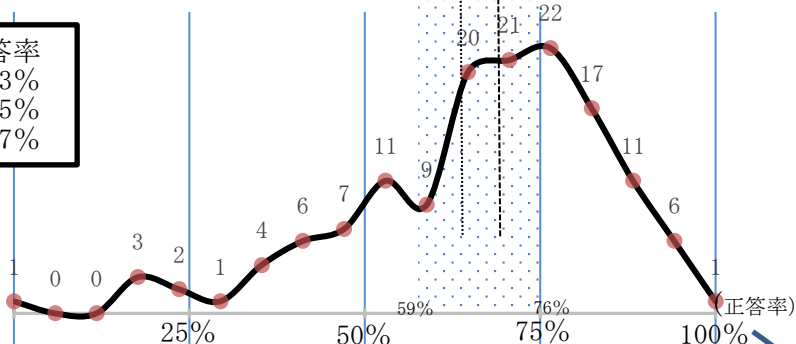
2

正答率の結果 (142名)

理科

(人数)

平均正答率
【全】63%
【都】65%
【学】67%



3

結果の分析

平均正答率は全国より4P、都より2P上回り、良好な結果であった。記述式問題の正答率は、全国・都より約10P上回った。今後は、2割弱の正答率50%以下の児童への指導の充実を一層図る必要がある。

4

指導改善に向け、課題と考える問題

④(3) 思考・判断・表現 選択式 正答率45%(都47% 全国45%)
観察などで得た結果を、結果からいえることの視点で分析して、解釈し、自分の考えをもつことができるかどうかをみる問題
結果からいえることは、提示された結果のどこを分析したものなのかを選ぶ。

5

児童質問紙より (4 当てはまる、3 どちらかと言えばあてはまる、2 どちらかと言えば当てはまらない、1 当てはまらない)

- | | |
|------------------|--|
| 【よく考える子に係る設問】 | (43) 学級の友達との間で話し合う活動を通じて、 自分の考えを深めたり、広げたり することができますか。 |
| 【健康な子に係る設問】 | (2) 毎日、同じくらいの時刻に寝ている。 |
| 【思いやりのある子に係る設問】 | (12) 人が困っているときは、進んで助けている。 |
| 【すすんでやりぬく子に係る設問】 | (44) よく分からなかった点を見直し、次の学習につなげている。 |

肯定的評価

令和4年度	3年度結果との比較
(43) 78.1	(△10.9)
(2) 75.3	(▼5.9)
(12) 84.2	(▼2.7)
(44) 73.3	(▼5.0)