



## けやき小学校の地域学校協働活動（けやき応援団）

社会に開かれた  
教育課程の実現

子どもの  
居場所作り

教職員の  
働き方改革

幅広い地域  
住民の参画

地域人材を活用した教育活動

地域人材を活用した授業支援

けやき小学校施設開放運営協議会の活動

企業・団体を活用した教育活動

けやき応援団独自の活動

地域のボランティア組織の活動  
(育成会・呼びかけ隊)

## 地域人材・企業・団体を活用した学校教育活動

### 4年生 福祉学習 人にやさしく～しあわせけやきプラン～

今年も4年生は福祉について学習しています。様々な立場の人がいることを知り、共に生きることの大切さについて学んでいます。いろいろな方のお話を聞き、これからどう関わるか相手の立場にたって自分にできることなど学びます。

- ◎障害者サポーター養成講座（協力:さくらの園）
- ◎高齢者疑似体験（協力:東京老人ホーム）



- ◎視覚障害者(三原氏)のお話
- ◎認知症サポーター養成講座

(協力:西原地区包括支援センター)

3学期はクラスごとに施設(特別養護老人ホーム「クレイン」、障害者就労施設「さくらの園」、明成幼稚園、西原保育園)に交流訪問に行きました。交流訪問では、運動会で踊った演舞を一緒に踊り、音楽会で発表した歌(カントリー・ロード)を披露しました。



### 3年生 防犯マップづくり・農家について

3年生は事前に調べた地域を地域の人と実際に歩いて防犯において危険箇所などを調べました。

#### <中野農園さんの出前授業>

中野農園さんの出前授業で農家のお仕事についてお話を聞き、やりがいやご苦労なども知ることができました。



### 5年生 守ろう つなごう 西東京市の自然 ～生き物楽園プロジェクト～

5年生では環境の学習として「守ろう つなごう 西東京市の自然 ～生き物楽園プロジェクト～」として、身近な自然環境について学習しています。1学期は、校区にある「西原自然公園」について「西原自然公園を育成する会」の方々より、武蔵野の面影を残す雑木林の環境・育成について学習しました。「西原自然公園を育成する会」は長年の環境活動を通し、令和5年に緑綬褒章を受賞されています。また、多摩六都科学館の方からは武蔵野の自然について学習しました。2学期は環境省より、民間における生物多様性の保全区域として「自然共生サイト」に認定された「オズガーデン」(西東京市)の小田部さんより、ビオトープを中心とした庭づくりで野生動植物にやさしい環境について学習しました。そしてけやき小のビオトープの環境づくりとしてメダカやタニシ、エビなどを放流しました。



### 2年生 町探検

2年生がグループに分かれて、14の事業所・お店などに行き、お仕事などのお話を聞きました。

\*\*\*ご協力いただいた施設・お店・事業所\*\*

下田商会、スーパーマルエツ、けやき保育園、田無三中、西北児童館、クリエイト西原店、丸勝、Barbar WASHINO、マクドナルド西原店、FM 西東京、ニトリ、トヨタモビリティ東京、コーナンホームセンター、ヤマト運輸芝久保営業所

また、保護者、地域協力者を招待し、調べた内容をまとめ、発表しました。

## 1年生 昔遊び

1月17日土曜参観の日、地域の人達に昔遊びを教わりました。けん玉・コマ・おはじき・お手玉・あやとり・手遊びのコーナーを回り遊びにチャレンジ上手できると歓声が上がっていました。



## クラブ活動・学習支援

### <クラブ活動>

将棋クラブでは地域の人に教わり、一緒に将棋を楽しんでいます。

### <学習支援>

2年生の町探検の引率、3年生防犯マップの引率、工具を使う3年生図工の見守りに、地域や保護者の方がけやき応援団として協力しています。

## 朝の読み聞かせ

1学期 6月2日～13日  
2学期 10月15日～25日  
3学期 2月19日～27日



けやき小学校では読書を大事にしています。

読書週間にけやき応援団の読み聞かせボランティアの方たちによって、全学年(23学級)で、朝のけやきタイムの時間に「読み聞かせ」を行いました。

## 冬休み・夏休み(学校閉庁日)の飼育活動

夏休み・冬休みの学校閉庁日に飼育ボランティアとして保護者児童が生き物の命をつなぐ活動に参加してくれました。ありがとうございます

# けやき応援団独自の活動

## 日本漢字能力検定

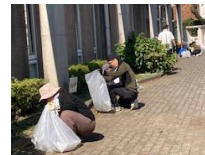
◆令和7年10月25日(土) ◆令和8年1月31日(土)

日本漢字能力検定を実施いたしました。合わせて100名近い受験者がありました。けやき小学校では家族検定も実施しています。お子さんと一緒に受験する保護者の姿もあります。



## 環境活動

◆夏休み後半に施設利用団体・育成会・保護者のボランティアで新学期前に学校の雑草取りを行っています。



◆学校・地域・保護者のけやき応援団(ボランティア)が協働し、けやき小西側の歩道にきれいなハンジーとチューリップを植えました。



◆学期に2回程度環境ボランティアの方々に校内の清掃活動を行っています。普段の児童の清掃ではできない場所を清掃しています。(高い所、洗面場所、階段踊り場など)

## けやきほっとルーム

毎月、どなたでも気軽にお話しできる場として「けやきほっとルーム」を開設しています。

元校長先生で教育相談の経験者がスタッフとしてお子さんや保護者のお話を聞いてくださいます。



- 場所 保健室隣 相談室
- 基本開催日 第2火曜日 13時～16時 (日時の変更)

## 令和7年度 けやき小学校 地域学校協働活動

		4	5	6	7	8	9	10	11	12	1	2	3	
教育課程内	1年生	生活科									17日 昔遊び			
	2年生	町探検		まち探検依頼										
	3年生	総合学習								26日 学年主任と 中野農商依頼 の打合せ		農家出前授業		
	4年生	総合学習 (福祉)		9月～12月の活動の依頼 包括と打合せ		東京老人ホーム と打合せ		5日 けやきほっとルーム 高齢者疑似体験	7日 出前授業 視覚障害者 (三浦さんの2学期) 28日 包括 学習と打合せ	20日 認知症リボータ ター養成講座 (西原地区 包括 学習センター)		施設訪問依頼 高齢者施設・保育所の参観 (4か所 各クラス毎)		
	5年生	探究学習 (環境)		26日 西原自然公園 園児学 (百歳する会より 説明)	23日 多摩六 郡出前授業 27日 出前授業 (百歳する会より 説明)			11日 オーズガーデン (小田部氏) の出前授業	30日 けやき小ピオ ターズ作り(小 田部氏の協力)					
クラブ活動(将棋)	◎	◎	◎	◎			◎	◎	◎	◎	◎	◎		
課程外	読み聞かせ		26日説明会	2～13日				6～17日				19～27日		
	長期休業日の 参観 1年生下校の見守り	8日～11日					9日～17日				12月27日～1月4日			
学校教育外	漢字検定 (編者サポート)			広報	申込み書配布		6日 申込み受付	25日 漢字検定	13日 申込み受付	31日 漢字検定				
	環境整備 (校内清掃)			24日			30日 草取り予定	30日	5日					
	けやき ほっとルーム	17日	13日	24日	10日	8日		16日	14日	11日	5日	13日	10日	
	生涯学習		17日親子ミニ バスケット ・25日 遊劇	・21日 護身術		5日 親子自 転車教室 ・夏休み放課後 教室(2時～3時)		4日 組染め体験	1日 園芸教室				7日食育 (味噌作り)	園芸教室
	運動 放課後 子供教室		遊び場開放(平日毎日)				放課後子供教室(学習活動:週1回)			遊び場開放(平日毎日)				
育成会	パトロール	挨拶運動	21日花植え パトロール			パトロール		5日 グリーンカー デザインコンペ	花植え	パトロール	11日 どんと焼き	パトロール	花植え	
呼びかけ隊	8日		27日				25日		19日		9日			