

令和5年度

明治7年開校



創立149年

学校要覧〈案内〉

あいさつ

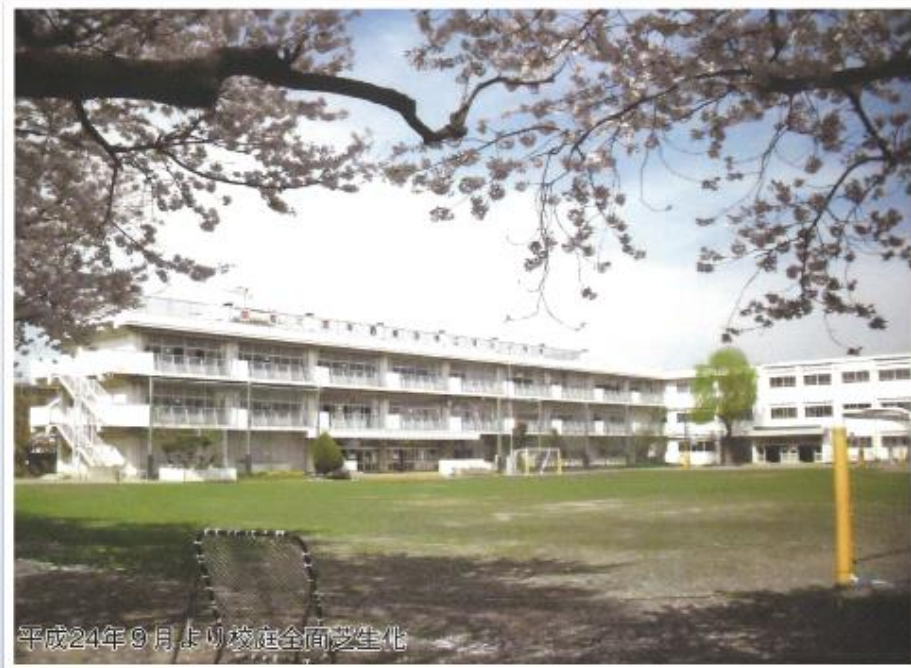
学び合い

異学年交流

体づくり



表と裏が無い「このて柏」の葉のように「心に表裏のない子どもになるように」との願いを込めて大正13年「このて柏」の実を形どって校章が制定された。現在は正門横と玄関横に校章の「このて柏」が植えられている。



平成24年9月より校庭全面芝生化

西東京市立保谷小学校校歌

作詞 伊藤澄子
作曲 大中寅二

一、みどりがやぐわが武蔵野の

大空たかく鐘なりわたる

平和の朝は希望にもえて

明るい窓にあふるる光

互いにむつみ日毎につどう

ああ緑の学舎わが保谷

二、西空遠く真白き富士の

心も清く誠と愛の

教えの庭に正しく伸びて

つむ年月に歩み重ねて

学びうれしく栄えゆく明日

ああ緑の学舎わが保谷

西東京市立保谷小学校

〒202-0015 東京都西東京市保谷町1-3-35
TEL 042-463-4511 FAX 042-463-4722
URL <http://www.nishitokyo.ed.jo/e-houya/>
E-MAIL e-houya@nishitokyo.ed.jp



1 教育目標

自ら未来を切り拓く 心豊かで たくましい 児童の育成

◎すすんで学ぶ子

何事にも清く正しい目標をもち、一步一步努力を惜しまず挑み続ける「たくましい心」をもつ子



○助け合う子

他人の痛みや苦しみ、喜びを自分のことのように感じることができる「思いやりの心」「豊かな心」をもつ子



○元気な子

健康で明るく、心も体も元気な子



2 こんな学校を目指します

- 子どもたちがみんなが友だちや先生に 会いたいと登校してくれる 保谷小学校
- 保護者から この学校に子どもを通わせてよかったと思われる 保谷小学校
- 地域の方から愛され、地元の誇りだと感じてもらえる 保谷小学校

3 目標達成のための具体的な取組

(1) 特色を生かした教育課程の実践

○人間力・学力・体力等の向上

- ・系統性のある教科指導と心の教育の充実 →分かる授業、楽しい授業の展開
- ・オール保小で「生き方を伝える教育」の実践
→授業力向上、児童の主体的・対話的で深い学びへ、ICTを活用した授業実践
- ・校内研究の充実 →ICTを活用した授業実践と「表現力」を育成するための研究⇒教科:全教科

○学校不適應の解消と特別支援教育の推進

- ・児童、保護者のニーズに応える支援
- ・未然防止と丁寧な初期対応
- ・全職員共通理解、共通実践
- ・関係機関との早期連携、相談

(2) 機能する学校組織の編成

○保谷小の「強み」である、協働・専門性を生かした教職員組織の運用(チーム保小)、磨き合い高め合い何でも言える教師集団

- ・「学年」「学団」「職層」「分掌」による協力体制
- ・OJT体制
- ・報告、連絡、相談の徹底

○校種間連携の推進

- ・保幼小中連携(特色ある連携事業の推進)

○働き方改革の推進

- ・誰もが明るく、健康で、元気な笑顔で働ける職場風土の醸成

(3) 地域連携・協働体制の強化

○保護者・地域とともにある学校づくり

- ・学校・保護者・地域による協働体制の確立・責任の共有化⇒安心・安全な学校
- ・教育、文化、スポーツの発信基地となる保谷小学校

○社会に開かれた教育活動の推進

- ・CS (地域運営学校)、学校運営協議会、社会教育 (地域組織) の活用
- ・学校行事等への参画

○情報公開・情報発信

- ・学校ホームページ、学校だより、授業公開など

4 確かな学力のための研究の取組

研究 主題

自分ごととして課題を探究する児童の育成

(1) 研究の概要

- ・総合的な学習の時間、生活科を中心に、児童自らが課題を発見し、粘り強く探究する授業づくりを進める。
- ・地域の人、もの、ことの活用、一人一人の探究に応じた支援、ICTの活用など効果的な手立てを明らかにする。

(2) 研究の方法

- ・年間6回の研究授業、協議会を通して、研究の成果と課題について検証し、指導に生かす。
- ・外部講師による講話や日々の教職員の研修の充実により、教職員の授業力向上をめざす。



5 特別支援教室 (このてちゃんルーム)

このような課題がある児童が指導を受けます

- ①言いたいことを言葉で表すのが苦手
- ②状況や人の気持ちを捉えるのが苦手
- ③計算はできるが文章題は苦手
- ④手先を使う作業や学習用具の扱いがうまくいかない。
- ⑤音読はできるが、書かれていることの意味が理解できない。

★東伏見小学校から巡回指導教員が保谷小学校に来て指導します。

★週1回1単位時間 (45分) の授業です。

★一人一人の個に応じた課題に取り組みます。

※ことばの教室「えがお」とは別の教室になります。



6 特色ある教育活動



入学式



学校探検



お米の学校



運動会



蔵の里農業体験



**笑顔
友だち
夢**



遠足



席書会



保谷オリンピック

7 年間行事予定

学期 月 日	一学期																					
	4						5		6				7			9						
日	6	11	13	14	15	17	18	20	22	25	28	27	2	7	10	27	29	30	20	21	1	9
行事	始業式・入学式	給食始(2年~6年) 保護者会(1・2年)	保護者会(3・4年)	保護者会(5・6年)	開校記念日	1年生を迎える会	給食始(1年)	遠足(5年)	学校公開日	遠足(3年)	離任式	運動会	社会科見学(6年生)	小中連絡会	学校公開日・セーフティ教室(1~4年)	保護者会(5・6年)	保護者会(3・4年)	保護者会(1・2年)	終業式	夏季休業日始(8月31日)	始業式	学校公開日・道徳授業地区公開講座

令和5年4月1日 現在



消防写生会



琴体験



自転車教室

いっぱい



いっぱい

いっぱい



音楽学習発表会



6年生総合学習
「恩返しさせてくた祭」



タブレットを活用した授業



6年生を送る会



卒業式

二学期

三学期

二学期							三学期																		
10			11				12				1	2				3									
14	4	10	12	17	20	26	10	30	18	19	21	25	26	9	9	13	17	22	27	28	29	22	25	26	
社会科見学(4年)	移動教室(6年)(~6日)	新1年生対象の学校公開(~13日)	遠足(4年)	遠足(1・2年)	防災教育(4年)	学校公開日・セーフティ教室(3・5・6年)	社会科見学(5年)	展覧会(~11日)	就学時健康診断	保護者会(5・6年)	保護者会(3・4年)	保護者会(1・2年)	終業式	冬季休業日始(~1月5日)	始業式	新1年保護者会	お別れスポーツ大会(5・6年)	学校公開日・薬物乱用防止教室(6年)	6年生送る会	保護者会(5・6年)	保護者会(3・4年)	保護者会(1・2年)	修了式	卒業式	春季休業日始(~4月5日)

※新型コロナウイルス感染症防止対策のため、行事が変更される場合があります。

8 学校の沿革

明治 7年 上宿宝晃院に上保谷小学校として開校。
明治17年 現在地に校舎を建設移転、宝晃院より記念樹として、「このて柏」を移植。
大正13年 校章（このて柏）が制定される。
昭和27年 従来の校歌を改め、現在の校歌を制定する。
昭和42年 保谷市制施行により、校名を保谷市立保谷小学校とする。
昭和42年 プール落成式。
昭和47年 体育館完成。
平成10年 給食調理業務民間委託が始まる。
平成13年 市合併により西東京市立保谷小学校となる。
平成14年 ことばの教室「えがお」が新設される。
平成16年 創立130周年記念式典及び、保小フェスタ130開催
平成18年 防犯カメラ設置。
平成19年 西東京市教育委員会研究奨励校
平成20・21年 西東京市教育委員会研究指定校
平成22年 コンピュータ室
パソコン、机、椅子 入れ替え設置。
平成23・24年 東京都教育委員会 人権尊重教育推進校

平成24年 校庭全面芝生化
平成25年 各教室エアコン設置
平成26年 創立140周年記念式典（10月31日）
平成26年度東京都リビッパ教育推進校
平成26年度東京都言語能力向上拠点校
平成26年西東京市教育委員会教育研究奨励校
東京都教育委員会オリンピック・パラリンピック教育推進校
平成27・28・29年 東京都教育委員会日本の伝統・文化の良さを発信する能力・態度の育成事業指定校
平成28・29年 西東京市立学校教育研究奨励事業研究指定校
平成30年・令和元年 東京都教育委員会オリンピック・パラリンピック教育推進校
西東京市立学校教育研究奨励事業研究奨励校（国語科）
令和 2年 全国学級経営研究大会 東京大会開催
令和2・3年 西東京市立学校教育研究奨励事業研究指定校（国語科）
令和 3年 タブレット一人一台を導入した教育活動開始
体育館エアコン設置

9 通級指導学級

通級指導学級 ことばの教室『えがお』

教室直通 電話 042-463-1282
FAX 042-452-5750

ことばの教室について

小学生のお子様の発音や話し方などの心配について保護者の方や在籍学級の先生と一緒に考えながら、解決のための手助けをさせていただく教室です。なお、ことばの教室の指導は正規の授業として位置付けていますので、在籍学級の授業時間にことばの教室での指導を受けても、在籍学級では早退や遅刻扱いにはなりません。

ことばの教室の指導について

- ★週1回（45分）保護者の方とともに通い、指導を受けます。
- ★一人一人のことばの様子に応じて、『個別指導』を行います。
- ★舌や唇など、発音に関わる器官の動きを高めて正しい発音を身につける練習、楽に話す練習などをします。



「赤ちゃんことばで大丈夫？」
「よくしゃべるけど
聴き取りにくいな。」
…などの

発音の心配

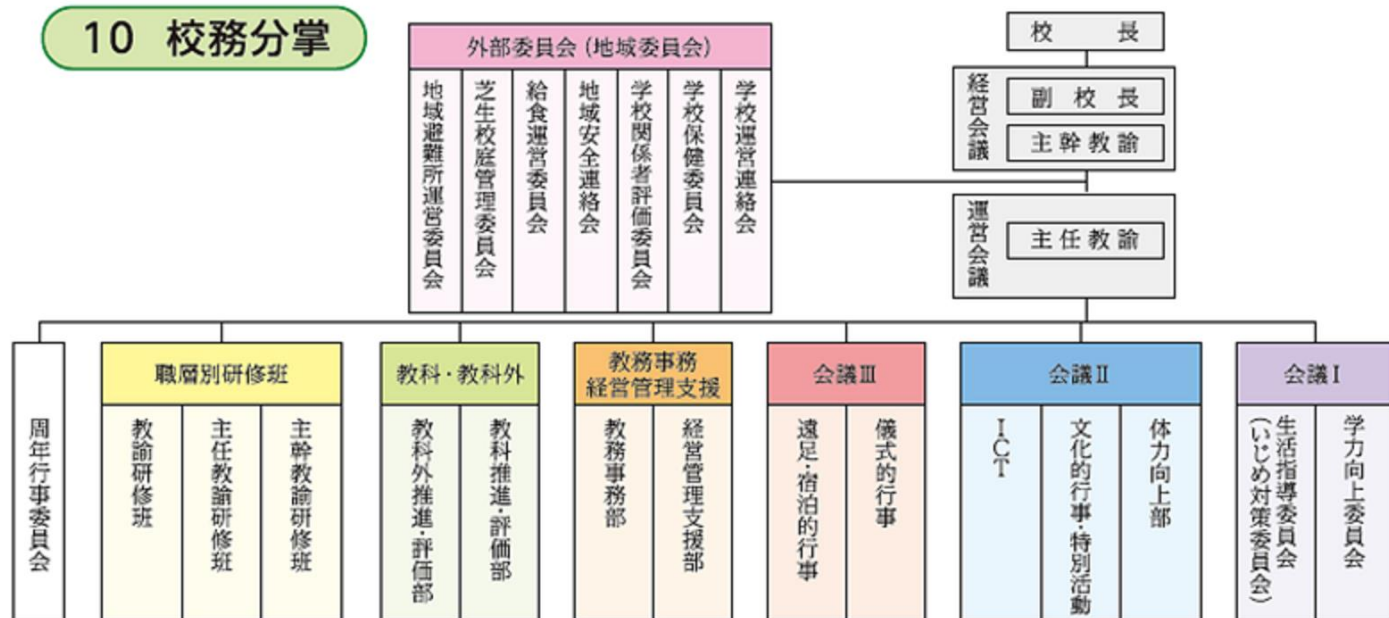


「同じ音を繰り返したり、
伸ばしたりして話すことが
あるけれど・・・」
「ことばの出だしがつまって、
話すのがつらそう・・・。」
などの

話し方の心配



10 校務分掌



11 生活時程

	月～金曜日	土曜日
登校	8:15～8:25	
朝の会	8:30～8:45 【朝会 8:30～8:40】 【朝読 書登校～8:40】	8:25～8:35
1校時	8:45～9:30	8:35～9:20
2校時	9:35～10:20	9:25～10:10
中休み	10:20～10:40 【火・金曜日】 最初の10分間業間体育	10:10～10:30 【クラブ活動日】中休み無し 1～3年:下校指導 4～6年:下校指導・着替え
3校時	10:40～11:25	10:30～11:15 【クラブ活動】10:30～11:30
4校時	11:30～12:15	
給食	12:10～12:55	
清掃	13:00～13:15 【児童集会時】13:00～13:10 ※開扉清掃 特別教室なし	
昼休み	13:15～13:35 【児童集会】13:10～13:25 20分までに終了の場合昼休みあり	
5校時	13:35～14:20	
6校時	14:25～15:10	
帰りの会	15:10～15:20 【水曜日】14:15～14:25	11:15～11:25 【クラブ活動】 下校指導は、担任及び クラブ担当者が行う。
個別学習	15:20～15:40	
5校時終了後 会議開始時刻	14:45	
6校時終了後 会議開始時刻	15:35	
下校時刻	最終下校は 最終授業終了20分後とする ※個別ありの日(中・高学年) 及びクラブ活動日の 最終下校は15:50	最終下校は 最終授業終了15分後とする 【クラブ活動日】 (1～3年) 10:25 (4～6年) 11:45

【委員会活動】14:35～15:20

【5時間授業後の個別学習時間】14:30～14:50

【クラブ活動】14:35～15:35(※土曜日は10:30～11:30)

※月曜日(月曜日が休みの場合火曜日)に全校朝会

12 職員組織

校長	副校長	●学年主任				
主幹教諭	主任教諭	学年・組	1組	2組	3組	副担任
		1年				
		2年				
		3年				
		4年				
		5年				
		6年				
えがお(音韻)						
算数少人数指導	理科					
音楽	園工					
養護						非常勤教員
栄養士	スクールカウンセラー					
講師						
学校司書	学校生活支援員					
部事務職員	学校事務員					
副校長業務支援員	スクールサポート スタッフ					
特別支援科生指導員	巡回指導教員					
学校用務員	校地内外清掃員					
施設管理員						
交通擁護						
ICT支援員	ALT					
学校給食費徴収員	給食調理					

■校医

- 教務主任兼務主幹教諭
- 生活指導主任
- 保健主任
- 研究主任
- 研究副主任

- ICT支援部主任(IGGAスクール等)
- 経営支援主任教諭
- 特別支援教育コーディネーター

- 特別活動主任
- 体力向上推進委員
- 英語教育推進委員
- 体育主任
- 司書教諭
- 西東京あったか先生推進担当教師
(人権教育推進委員)

- 道徳教育推進教師
- 情報教育担当者
- 小学校移動教室担当者
- 給食主任
- 市小研幹事
- 虐待防止委員会委員
- 広報(ホームページ責任者)

- CS担当

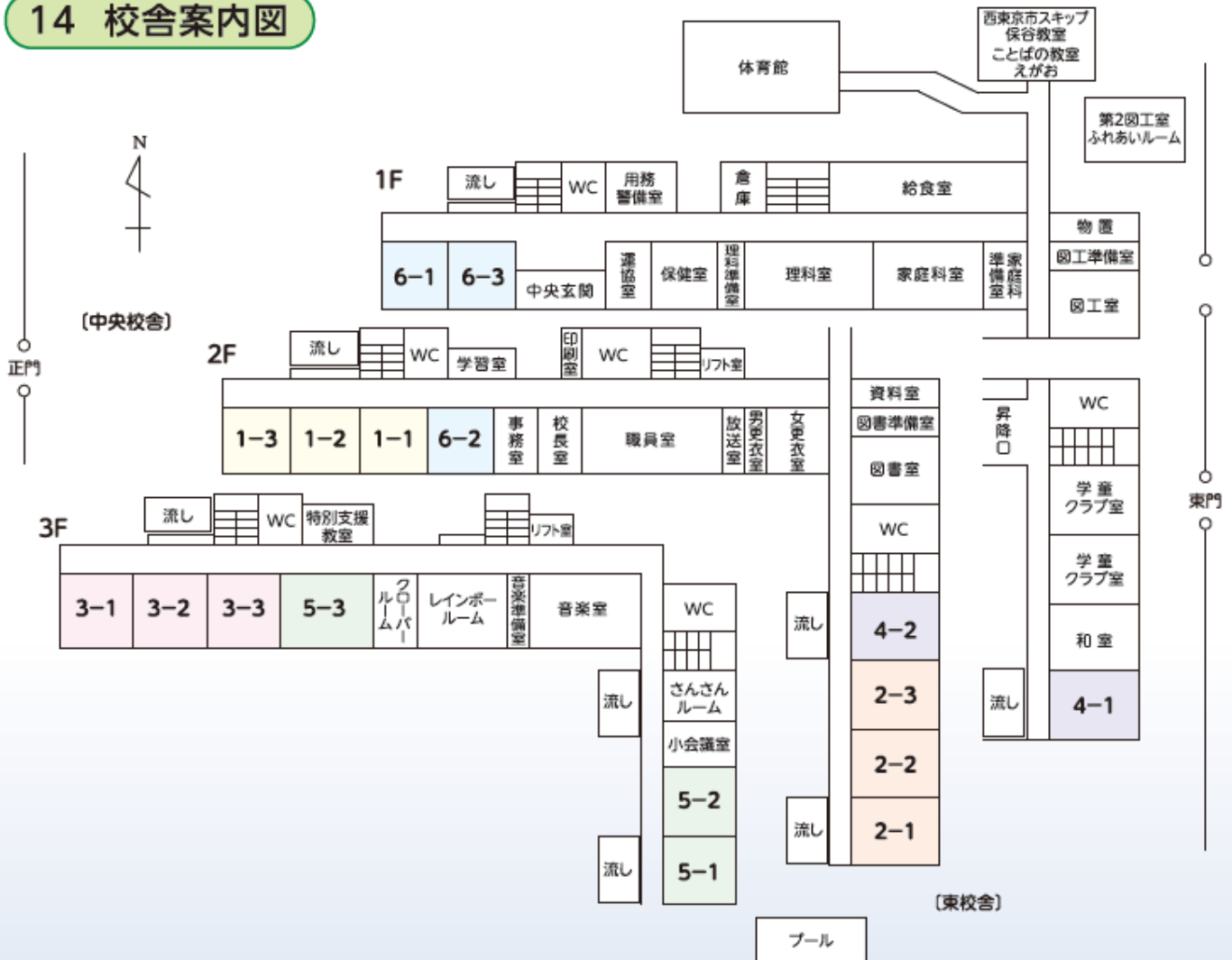
- 150周年行事委員会

13 児童数

学年	1年	2年	3年	4年	5年	6年	計
学級数	3	3	2	3	3	3	17
児童数	男	41	56	50	36	46	276
	女	36	41	37	31	42	224
計	77	97	87	67	88	84	500

5月22日現在

14 校舎案内図



15 学校案内図

交通機関

- 西武池袋線 保谷駅南口より
西武バス「保谷小学校」
下車徒歩1分
- 西武新宿線 西武柳沢駅北口より
徒歩15分 もしくは
西武バス「保谷小学校」
下車徒歩1分
- 中央線 吉祥寺駅より
西武バス「保谷小学校」
下車徒歩1分

