

令和4年度

明治7年開校



創立148年

学校要覧〈案内〉

あいさつ

学び合い

異学年交流

体づくり



表と裏が無い「このて柏」の葉のように「心に表裏のない子どもになるように」との願いを込めて大正13年「このて柏」の実を形どって校章が制定された。現在は正門横と玄関横に校章の「このて柏」が植えられている。



平成24年9月より校庭全面芝生化

西東京市立保谷小学校校歌

作詞 伊藤澄子
作曲 大中寅二

一、
みどりがやくわが武蔵野の
大空たかく鐘なりわたる
平和の朝は希望にもえて
明るい窓にあふるる光
互いにむつみ日毎につどう
ああ緑の学舎わが保谷

二、
西空遠く真白き富士の
心も清く誠と愛の
教えの庭に正しく伸びて
つむ年月に歩み重ねて
学びうれしく栄えゆく明日
ああ緑の学舎わが保谷

西東京市立保谷小学校

〒202-0015 東京都西東京市保谷町1-3-35
TEL 042-463-4511 FAX 042-463-4722
URL <http://www.nishitokyo.ed.jo/e-houya/>
E-MAIL e-houya@nishitokyo.ed.jp



1 教育目標

◎すすんで学ぶ子 (問題解決力)

- 情報を読み取り、自分の考えを表現できる子
- 自ら考え行動し、個性と創造力豊かな子



主体的・対話的で深い学びの実現を目指した授業

○助け合う子 (人間関係形成力)

- 課題解決に向けて協働する子
- 規範意識をもち、人や社会のために力を発揮する子
- 互いの生命と人格を尊重する子



エンカウンター「こころあわせ」活動を行う様子

○元気な子 (実践力)

- 生涯にわたり健康で活力ある生活を送るため、気力・体力の向上に努める子



休み時間に大人気の一輪車

2 こんな学校を目指します

- 子どもの笑顔があふれ、かかわり合い、夢も広がる学校
- 児童、教師、保護者、地域が連携し、伝統校として地域に貢献する学校

3 目標達成のための具体的な取組

(1) 確かな学力を育むための「授業革新」の推進

- 西東京市GIGAスクール構想実現に向けてタブレットを活用した教育活動を取り入れ、今までできなかった他校や他学年、他学級との交流など様々な教育活動を展開する。
- 子どもが対話を通して、主体的に考えを形成できる授業を推進する。
- 算数の学力の向上を図るために、東京ベーシックドリルの診断基準の基、算数少人数指導や個別学習の充実を図る。さらにタブレットのeライブラリを活用し、拡大個別学習時間も新たに設ける。また、漢字や文法に関わるテスト、理科、社会でも学期末のまとめテスト等を活用して基礎的・基本的な内容の確実な定着を図る。特に2・3年生の基礎学力の定着を重視する。
- 課題図書取組、いっしょ読書等実施し、読書好きな子どもを増やし、読書の幅を広げる。

(2) 豊かな心を育む人権教育の推進

- 計画的に学級でエクササイズを実施し、友達が自分を受け止めていることを実感できる親和的な学級を構築する。
- 行動目標を立て、課題解決に向けて声を掛け合いながら自ら学級をよりよくしていこうとする風土を構築する。
- 生活・総合的な学習の時間等を活用し、SDGsの目標に関連付けた授業とともに学校・地域・東京都・国の発展に貢献するよさを味わい、自分の夢や生き方につなげる。
- 保谷小学校スタンダードを基に子どもの規範意識の向上に努める。

(3) 健やかな体を育てる教育活動の充実

- ・東京オリンピック・パラリンピック教育のレガシーとして、ポッチャ体験は全学年、オランダとの交流は5年生に位置づける。
- ・〈めあてができる楽しさ〉〈友達と関わる楽しさ〉〈運動を工夫する楽しさ〉を味わい、楽しい体育の授業の充実を図る。保谷オリンピック及び業間体育、外遊びへの意欲を高める工夫を行う。体力向上の成就感を味わわせる。

(4) 家庭・地域に発信して、共に歩む学校の推進

- ・もう一度来たくなる学校を目指し、地域・保護者が学校運営にかかわり校舎内・外の美化に努める。
- ・防災教育・伝統教育をはじめ、地域人材を活用した学習を重視する。
- ・教育アドバイザー・巡回指導教員・スクールカウンセラー・スクールソーシャルワーカー・子ども家庭支援センター等との連携を深め、適切な支援を目指していく。

4 確かな学力のための研究の取組

研究主題

根拠を明確にして考え、表現する児童の資質・能力の育成
～主体的に考えを形成する対話活動の工夫～

(1) 研究の概要

- ・前年度に研究した児童が対話したくなる「スイッチ」の工夫は継続しながら、対話を通して、児童が主体的に考えを形成できるような手立ての工夫に焦点を当てて研究を進めていく。
- ・対話的活動の充実を図るための土台となる親和的な学級づくりの取組をする。

(2) 研究の方法

- ・意識調査、実態調査をもとに各学年の課題を明らかにし、課題解決のための手だてを講じ、実践授業を行う。
- ・実証授業の検証、意識調査、実態調査の変容から研究の成果と課題について検証し、指導に生かす。



5 特別支援教室 (このてちゃんルーム)

このような課題がある児童が指導を受けます

- ① 言いたいことを言葉で表すのが苦手
- ② 状況や人の気持ちを捉えるのが苦手
- ③ 計算はできるが文章題は苦手
- ④ 手先を使う作業や学習用具の扱いがうまくいかない。
- ⑤ 音読はできるが、書かれていることの意味が理解できない。

- ★巡回指導教員が保谷小学校に来て指導します。
 - ★週1回1単位時間(45分)の授業です。
 - ★一人一人の個に応じた課題に取り組みます。
- ※ことばの教室「えがお」とは別の教室になります。



6 特色ある教育活動



入学式



学校探検



お米の学校



体育大会



蔵の里農業体験



遠足



席書会



がん教育

7 年間行事予定

学期 月日	一学期																							
	4				5				6				7				9							
6	8	12	14	15	18	21	23	26	28	28	11	15	17	28	30	1	20	21	1	9	17	3		
行事	始業式・入学式	給食始(2年〜6年)	保護者会(5・6年)	保護者会(3・4年)	保護者会(1・2年)	開校記念日・給食始(1年)	1年生を迎える会	遠足(5年)	土曜授業日	遠足(3年)	離任式	運動会	学校公開日・セーフティ教室(1・2・4年)	小中連絡会	社会科見学(6年生) 延期	保護者会(5・6年)	保護者会(3・4年)	保護者会(1・2年)	終業式	夏季休業日始(8月31日)	始業式	社会科見学(4年)	学校公開日・道徳授業地区公開講座	移動教室(6年) (〜5日)



消防写生会



琴体験



セーフティ教室「自転車教室」



展覧会



レク祭り



タブレットを活用した授業



6年生を送る会 (ビデオで撮影・交流)



卒業式

二学期						三学期																		
10			11			1		2		3														
7	11	13	18	22	1	8	18	29	1	2	23	26	10	10	14	18	24	28	2	3	17	23	24	26
社会科見学 (3年)	新1年生対象の学校公開 (14日) 自転車教室 (3・4年)	遠足 (4年)	遠足 (1・2年)	学校公開日・セーフティ教室 (3・5・6年)	社会科見学 (5年)	就学時健康診断	音楽会 (19日)	保護者会 (5・6年)	保護者会 (3・4年)	保護者会 (1・2年)	終業式	冬季休業日始 (1月7日)	始業式	新1年保護者会	お別れスポーツ大会 (5・6年)	学校公開日・薬物乱用防止教室 (6年)	6年生送る会	保護者会 (5・6年)	保護者会 (3・4年)	保護者会 (1・2年)	えがお修了式	修了式	卒業式	春季休業日始 (4月5日)

※新型コロナウイルス感染症防止対策のため、行事が変更される場合があります。

8 学校の沿革

明治7年 上宿宝晃院に上保谷小学校として開校。
明治17年 現在地に校舎を建設移転、宝晃院より記念樹として、「このて柏」を移植。
大正13年 校章(このて柏)が制定される。
昭和27年 従来の校歌を改め、現在の校歌を制定する。
昭和42年 保谷市制施行により、校名を保谷市立保谷小学校とする。
昭和42年 プール落成式。
昭和47年 体育館完成。
平成10年 給食調理業務民間委託が始まる。
平成13年 市合併により西東京市立保谷小学校となる。
平成14年 ことばの教室「えがお」が新設される。
平成16年 創立130周年記念式典及び、保小フェスタ130開催
平成18年 防犯カメラ設置。
平成19年 西東京市教育委員会研究奨励校
平成20・21年 西東京市教育委員会研究指定校
平成22年 コンピュータ室
パソコン、机、椅子 入れ替え設置。
平成23・24年 東京都教育委員会 人権尊重教育推進校

平成24年 校庭全面芝生化
平成25年 各教室エアコン設置
平成26年 創立140周年記念式典(10月31日)
平成26年度東京都オリンピック教育推進校
平成26年度東京都言語能力向上拠点校
平成26年西東京市教育委員会教育研究奨励校
平成27・28・29年 東京都教育委員会オリンピック・パラリンピック教育推進校
東京都教育委員会日本の伝統・文化の良さを発信する能力・態度の育成事業指定校
平成28・29年 西東京市立学校教育研究奨励事業研究指定校
平成30年・令和元年 東京都教育委員会オリンピック・パラリンピック教育推進校
西東京市立学校教育研究奨励事業研究奨励校(国語科)
令和2年 全国学級経営研究大会 東京大会開催
令和2・3年 西東京市立学校教育研究奨励事業研究指定校(国語科)
令和3年 タブレット一人一台を導入した教育活動開始
体育館エアコン設置

9 通級指導学級

通級指導学級 ことばの教室『えがお』

教室直通 電話 042-463-1282
FAX 042-452-5750

ことばの教室について

小学生のお子様の発音や話し方などの心配について保護者の方や在籍学級の先生と一緒に考えながら、解決のための手助けをさせていただく教室です。なお、ことばの教室の指導は正規の授業として位置付けていますので、在籍学級の授業時間にことばの教室での指導を受けても、在籍学級では早退や遅刻扱いにはなりません。

ことばの教室の指導について

- ★週1回(45分)保護者の方とともに通い、指導を受けます。
- ★一人一人のことばの様子に応じて、『個別指導』を行います。
- ★舌や唇など、発音に関わる器官の動きを高めて正しい発音を身につける練習、楽に話す練習などをします。



「赤ちゃんことばで大丈夫？」
「よくしゃべるけど
聞き取りにくいな。」
…などの

発音の心配

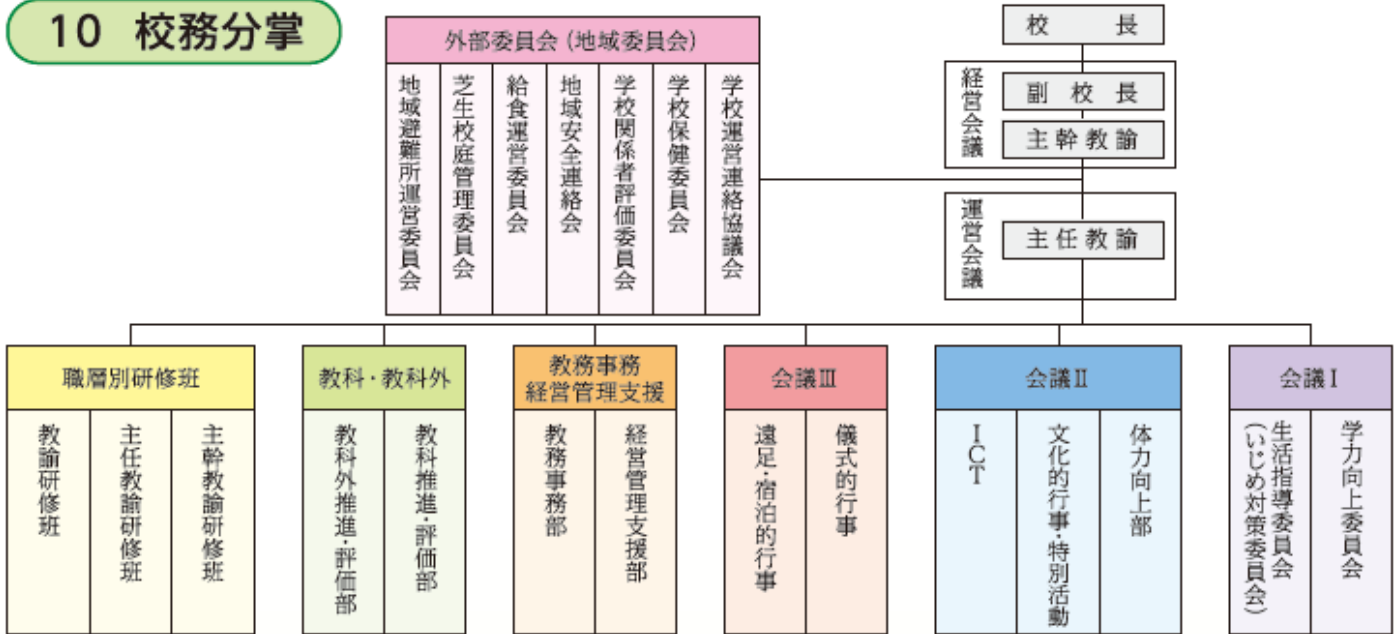


「同じ音を繰り返したり、
伸ばしたりして話すことが
あるけれど…」
「ことばの出だしがつまって、
話すのがつらそう…」
などの

話し方の心配



10 校務分掌



11 生活時程

※時差登校が終了した後、こちらの生活時程に移行します。
変更する際は、学校からお知らせいたします。

	月～金曜日	土曜日
登校	8:15～8:25	
朝の会	8:30～8:40 【朝会・朝読書8:25～8:35】	8:30～8:35
1校時	8:40～9:25	8:35～9:20
2校時	9:30～10:15	9:25～10:10
中休み	10:15～10:35 【火・金曜日】 最初の10分間業間体育	10:10～10:30 【クラブ活動日】中休み無し 1～3年:下校指導 4～6年:下校指導・着替え
3校時	10:35～11:20	10:30～11:15 【クラブ活動】10:30～11:30
4校時	11:25～12:10	
給食	12:10～12:55	
清掃	12:55～13:10 【水曜日】12:55～13:05 ※簡単清掃 特別教室なし	
昼休み	13:10～13:30 【児童集会】13:05～13:20 15分までに終了の場合昼休みあり	
5校時	13:30～14:15	
6校時	14:20～15:05	
滞りの会	15:05～15:15 【水曜日】14:15～14:25	11:15～11:25 【クラブ活動】 下校指導は、担任及び クラブ担当が行う。
個別学習	15:15～15:35	
下校時刻	最終下校は 最終授業終了20分後とする ※個別ありの日(中・高学年) 及びクラブ活動日の 最終下校は15:45	最終下校は 最終授業終了15分後とする 【クラブ活動日】 (1～3年)10:25 (4～6年)11:45

【委員会活動】14:30～15:15

【5時間授業後の個別学習時間】14:25～14:45

【クラブ活動】14:30～15:30(※土曜日は10:30～11:30)

※月曜日(月曜日が休みの場合火曜日)に全校朝会、
木曜日に 朝読書を設定します。

12 職員紹介

校長	副校長			
主幹教諭				
主任教諭				
●学年主任				
学年・組	1組	2組	3組	副担任
1年				
2年				
3年				
4年				
5年				
6年				
えがお(言語)				
算数少人数指導				
音楽				
養護				
講師				
学校司書				
スクールカウンセラー				
都事務職員				
副校長業務支援員				
特別支援教室専門員				
学校用務員				
施設管理員				
交通擁護				
ICT支援員				
学校給食費関係事務				
校医				

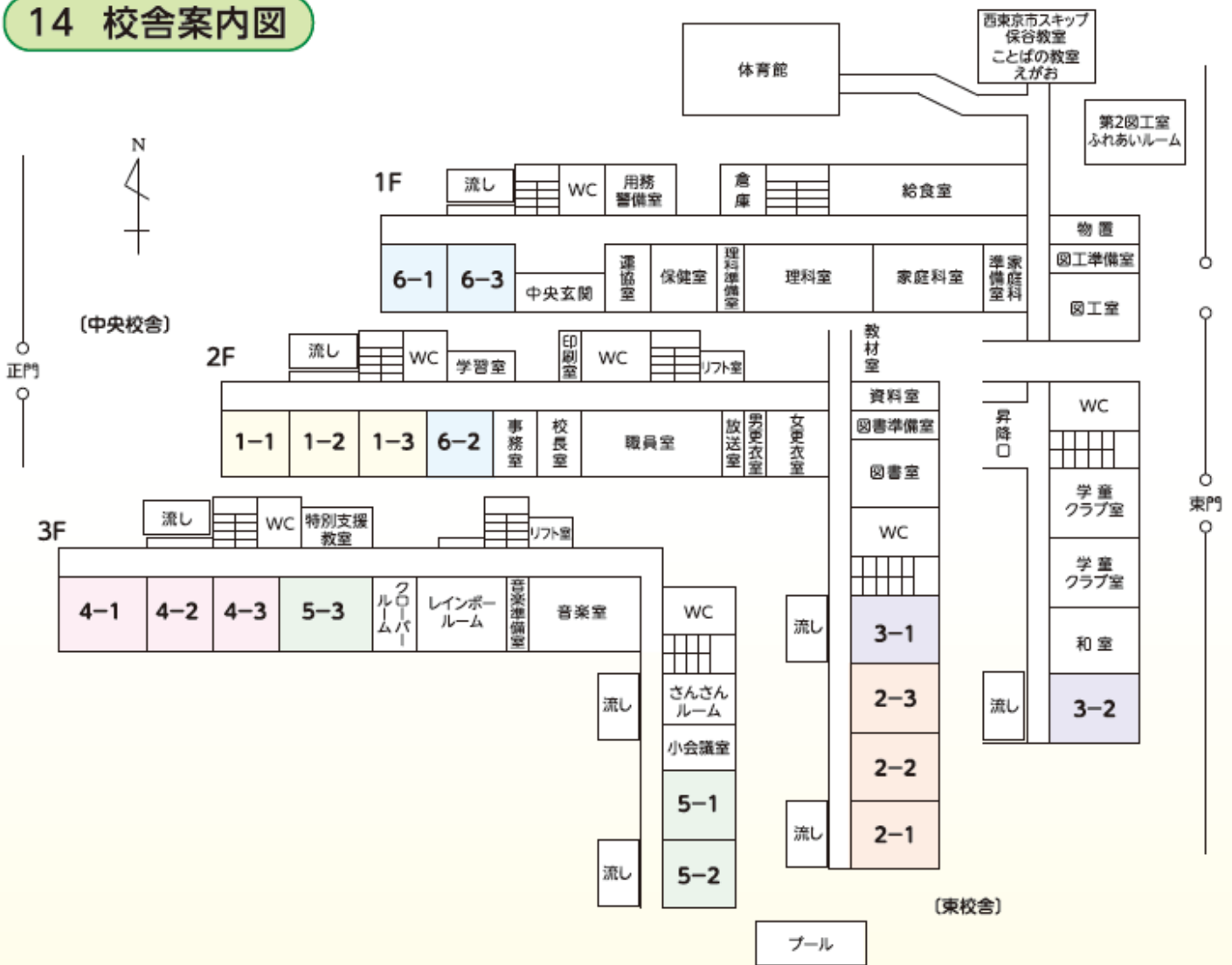
- 教務主任兼務主幹教諭
- 生活指導主任
- 保健主任
- 研究主任
- 研究副主任
- ICT支援部主任 (GIGAスクール等)
- 経営支援主任教諭
- 特別支援教育コーディネーター
- 特別活動主任
- 体力向上推進委員
- 英語教育推進委員
- 体育主任
- 司書教諭
- 西東京あったか先生推進担当教師 (人権教育推進委員)
- 道徳教育推進教師
- 情報教育担当者
- 小学校移動教室担当者
- 給食主任
- 市小研幹事
- 「保谷タイム」担当者
- 虐待防止委員会委員
- 広報 (ホームページ責任者)

13 児童数

学年	1年	2年	3年	4年	5年	6年	計
学級数	3	3	2	3	3	3	17
児童数	男	55	51	36	45	46	286
	女	38	37	30	43	37	230
計	93	88	66	88	83	98	516

6月1日現在

14 校舎案内図



15 学校案内図

交通機関

- 西武池袋線 保谷駅南口より
西武バス「保谷小学校」
下車徒歩1分
- 西武新宿線 西武柳沢駅北口より
徒歩15分 もしくは
西武バス「保谷小学校」
下車徒歩1分
- 中央線 吉祥寺駅より
西武バス「保谷小学校」
下車徒歩1分

