

令和3年度

明治7年開校



創立147年

学校要覧〈案内〉

令和3年度 西東京市立学校教育研究奨励事業研究指定校(国語科)

あいさつ

学び合い

異学年交流

体づくり



表と裏が無い「このて柏」の葉のように「心に表裏のない子どもになるように」との願いを込めて大正13年「このて柏」の実を形どって校章が制定された。現在は正門横と玄関横に校章の「このて柏」が植えられている。



平成24年9月より校庭全面芝生化

西東京市立保谷小学校校歌

作詞 伊藤澄子
作曲 大中寅二

一、みどりかがやくわが武蔵野の

大空たかく鐘なりわたる

平和の朝は希望にもえて

明るい窓にあふるる光

互いにむつみ日毎につどう

ああ緑の学舎わが保谷

二、西空遠く真白き富士の

心も清く誠と愛の

教えの庭に正しく伸びて

つむ年月に歩み重ねて

学びうれしく栄えゆく明日

ああ緑の学舎わが保谷

西東京市立保谷小学校

〒202-0015 東京都西東京市保谷町1-3-35
TEL 042-463-4511 FAX 042-463-4722
URL <http://www.nishitokyo.ed.jp/e-houya/>
E-MAIL e-houya@nishitokyo.ed.jp

1. 教育目標

◎すすんで学ぶ子 (問題解決力)

- 情報を読み取り、自分の考えを表現できる子
- 自ら考え行動し、個性と創造力豊かな子



主体的・対話的で深い学びの実現を目指した授業

○助け合う子 (人間関係形成力)

- 課題解決に向けて協働する子
- 規範意識をもち、人や社会のために力を発揮する子
- 互いの生命と人格を尊重する子



エンカウンター「こころあわせ」活動を行う様子

○元気な子 (実践力)

- 生涯にわたり健康で活力ある生活を送るため、気力・体力の向上に努める子



休み時間に大人気の一輪車

2. こんな学校を目指します

- 子どもの笑顔があふれ、かかわり合い、夢も広がる学校
- 児童、教師、保護者、地域が協力し伝統を守りつつ、地域の人材を生かすとともに、地域に貢献する学校

3. 目標達成のための具体的な取組

(1) 確かな学力を育むための「授業革新」の推進

- ・校内研究を中心に、国語科「読むこと」で対話的な活動を通して、文の良さを読み取るための指導を工夫した授業を進め、読解力とともに「書く力」を育成し、自分の思いや考えを表現しようとする子どもを育成する。
- ・西東京市GIGAスクール構想実現に向けてタブレットを活用した教育活動を取り入れ、今までできなかった夢のような教育活動の実現を目指す。
- ・東京ベーシックドリルの診断基準を基に、算数少人数指導、個別学習で前学年の基礎学力の定着を図る。また、理科・社会でも学期末テストを基に基礎学力の定着を図る。
- ・課題図書を取組、いっしょ読書等実施し、読書好きな子どもを増やし、読書の幅も広げる。

(2) 豊かな心を育む人権教育の推進

- ・計画的なエンカウンターの実施、教師と子どもとが行動目標を立て、課題解決に向けて声を掛け合い協働する体験を積むなど、親和的で協力し合える学級作りを進める。
- ・子どもからのボトムアップによる「挨拶推進」など5・6年生の委員会や各学級で学校の課題を考え、解決に向けた子ども主体の取組を行う。
- ・生活・総合的な学習の時間等を活用し、学校・地域・東京都・国の発展に貢献するよさを味わい、自分の夢や生き方につなげる。
- ・保谷小学校スタンダードを基に子どもの規範意識の向上に努める。

(3) 健やかな体を育てる教育活動の充実

- ・オリンピック・パラリンピック教育の充実を図る。ポッチャ体験、西東京市ホスト国オランダの人との交流をレガシーに結び付けていく。
- ・〈めあてができる楽しさ〉〈友達と関わる楽しさ〉〈運動を工夫する楽しさ〉を味わい、楽しい体育の授業の充実を図る。保谷オリンピック及び業間体育、外遊びへの意欲を高める工夫を行う。体力向上の成就感を味わわせる。

(4) 家庭・地域と連携した「開かれた学校」の推進

- ・茶道等の伝統教育や地域人材を活用した学習を重視する。
- ・配慮が必要な子どもに対して適切な支援がきるように教育支援アドバイザーや巡回指導教員と連携し、教員に対しての指導助言や研修の機会も充実させる。
- ・生活台帳の有効活用とともに、SC、SSW、子ども家庭支援センター等との連携を深め、充実した支援につなげる。

4. 確かな学力のための研究の取組

〈研究主題〉 根拠を明確にして考え、表現する児童の資質・能力の育成
～説明的な文章において対話を活性化させる指導の工夫～

(1) 研究の概要

- ・説明的な文章の読み取りに焦点を当て、児童の主體的・対話的活動の充実を図るための指導法の工夫を行う。
- ・対話的活動の充実を図るための土台となる「対話を活性化させるツール」、「あったか話し合い」や「親和的学級集団の育成」など年間を通じた手だてについても工夫していく。

(2) 研究の方法

- ・意識調査、実態調査をもとに各学年の課題を明らかにし、課題解決のための手だてを講じ、実践授業を行う。
- ・実証授業の検証、意識調査、実態調査の変容から研究の成果と課題について検証し、指導に生かす。



5. 特別支援教室(このてちゃんルーム)

このような課題がある児童が指導を受けます

- ① 言いたいことを言葉で表すのが苦手。
- ② 状況や人の気持ちを捉えるのが苦手。
- ③ 計算はできるが文章題は苦手。
- ④ 手先を使う作業や学習用具の扱いがうまくいかない。
- ⑤ 音読はできるが、書かれていることの意味が理解できない。

- ★ 巡回指導員が保谷小学校に来て指導します。
 - ★ 週1回1単位時間(45分)の授業です。
 - ★ 一人一人の個に応じた課題に取り組みます。
- ※ことばの教室「えがお」とは別の教室になります。



6. 特色ある教育活動



入学式



学校探検



お米の学校



消防写生会



琴体験



セーフティ教室

「不審者から身を守るために大切なこと」



体育大会



蔵の里農業体験



音楽学習発表会



ミニ保小まつり



遠足



席書会



コロナについて学ぶ保健



タブレット授業



6年生を送る会
(ビデオで撮影・交流)



卒業式

7. 年間行事予定

学期 月 日	一学期										二学期										三学期																																
	4	5	6	7	8	9	10	11	12	1	9	10	11	12	1	2	3	4	5	6	1	2	3	4	5	6																											
6	8	9	13	15	17	19	20	30	5	22	4	12	16	21	22	23	29	30	1	20	21	1	10	18	4	5	7	14	15	20	26	4	12	13	19	30	2	3	11	24	25	11	10	15	19	24	25	1	16	24	25	26	
行事	始業式・入学式	給食始(2年・6年)	保護者会(3・4年)	給食始(1年)	開校記念日	土曜授業日	1年生を迎える会	遠足(5年)	離任式	体育大会	遠足(3年)延期	土曜授業日	小中連絡会	セーフティ教室(5・6年)	セーフティ教室(3年)	社会科見学(6年)延期	保護者会(5・6年)	保護者会(3・4年)	保護者会(1・2年)	終業式	夏季休業日始(8月31日)	始業式	社会科見学(4年)	学校公開日・道徳授業地区公開講座	新1年生対象の学校公開(8日)	遠足(4年)	社会科見学(3年)	自転車教室(3・4年)	理科見学(4年)	遠足(1・2年)	移動教室(6年)(27日)	社会科見学(5年)	展覧会(13日)	学校公開日	就学時健康診断	保護者会(5・6年)	保護者会(1・2年)	保護者会(3・4年)	学校公開日	終業式	冬季休業日始(1月7日)	始業式	保谷小学校研究発表会	お別れスポーツ大会(5・6年)	学校公開日・セーフティ教室(2・4年)	6年生を送る会	保護者会(5・6年)	保護者会(1・2年)	保護者会(3・4年)	えがお修了式	修了式	卒業式	春季休業日始(4月5日)

8. 学校の沿革

明治7年 上宿宝見院に上保谷小学校として開校。
 明治17年 現在地に校舎を建設移転、宝見院より記念樹として、「このて柏」を移植。
 大正13年 校章（このて柏）が制定される。
 昭和27年 従来の校歌を改め、現在の校歌を制定する。
 昭和42年 保谷市制施行により、校名を保谷市立保谷小学校とする。
 昭和42年 プール落成式。
 昭和47年 体育館完成。
 平成10年 給食調理業務民間委託が始まる。
 平成13年 市合併により西東京市立保谷小学校となる。
 平成14年 ことばの教室「えがお」が新設される。
 平成16年 創立130周年記念式典及び、保小フェスタ130開催
 平成18年 防犯カメラ設置
 平成19年 西東京市教育委員会研究奨励校
 平成20・21年 西東京市教育委員会研究指定校
 平成22年 コンピューター室
 パソコン、机、椅子 入れ替え設置
 平成23・24年 東京都教育委員会 人権尊重教育推進校

平成24年 校庭全面芝生化
 平成26年 創立140周年記念式典（10月31日）
 平成26年度東京都オリンピック教育推進校
 平成26年度東京都言語能力向上拠点校
 平成26年度西東京市教育委員会教育研究奨励校
 平成27・28・29年 東京都教育委員会オリンピック・パラリンピック教育推進校
 東京都教育委員会日本の伝統・文化の良さを発信する能力・態度の育成事業指定校
 平成28・29年 西東京市立学校教育研究奨励事業研究指定校
 平成30年・令和1年 東京都教育委員会オリンピック・パラリンピック教育推進校
 西東京市立学校教育研究奨励事業研究奨励校（国語科）
 令和2年 全国学級経営研究大会 東京大会開催
 令和2・3年 西東京市立学校教育研究奨励事業研究指定校（国語科）
 令和3年 タブレット一人一台を導入した教育活動開始

9. 通級指導学級

通級指導学級／ことばの教室『えがお』

教室直通 電話 042-463-1282
 FAX 042-452-5750

ことばの教室について

小学生のお子様の発音や話し方などの心配について保護者の方や在籍学級の先生と一緒に考えながら、解決のための手助けをさせていただく教室です。なお、ことばの教室の指導は正規の授業として位置付いていますので、在籍学級の授業時間にことばの教室での指導を受けても、在籍学級では早退や遅刻扱いにはなりません。

ことばの教室の指導について

- ★週1回（45分）保護者の方とともに通い、指導を受けます。
- ★一人一人のことばの様子に応じて、『個別指導』を行います。
- ★舌や唇など、発音に関わる器官の動きを高めて正しい発音を身に付ける練習、楽に話す練習などをします。



「赤ちゃんことばで大丈夫？」

「よくしゃべるけど
聴き取りにくいな。」

・・・などの

発音の心配

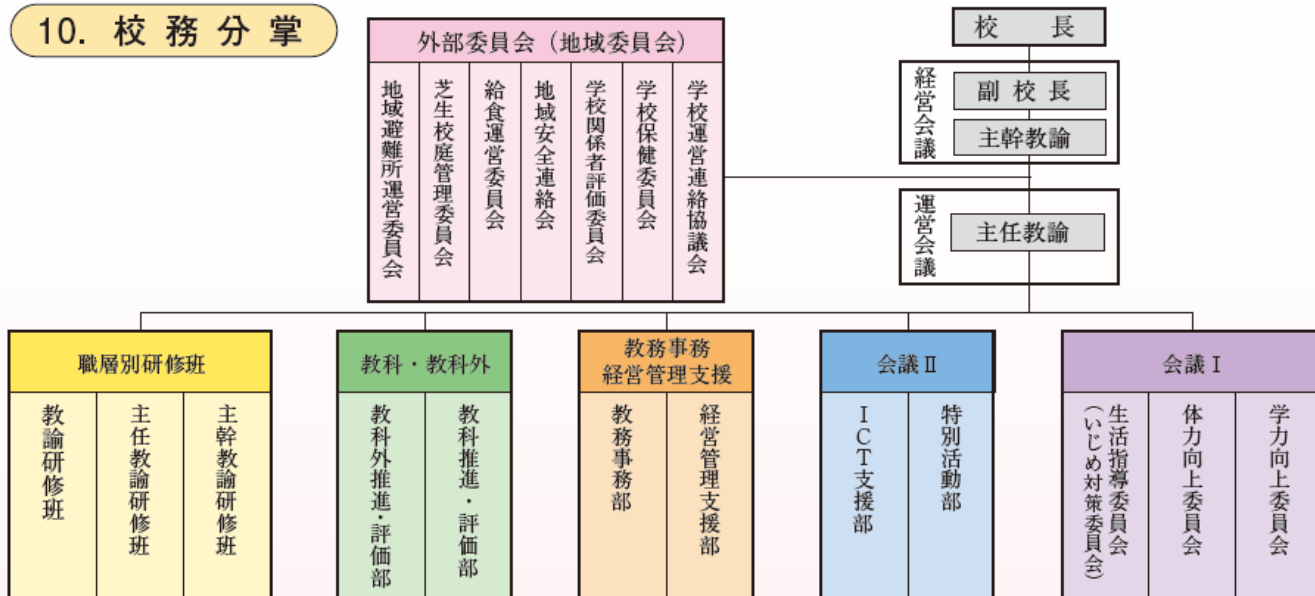


「同じ音を繰り返したり、
伸ばしたりして話すことが
あるけれど・・・」
「ことばの出だしがつまって、
話すのがつらそう・・・。」
などの

話し方の心配



10. 校務分掌



11. 生活時程

	朝会・朝読書時程	通常時程及び水曜日	土曜時程
登校		8:00 ~ 8:20	
朝読書	8:23 ~ 8:35		
朝の会	8:35 ~ 8:40	8:25 ~ 8:35	
1校時	8:40 ~ 9:25	8:35 ~ 9:20	
2校時	9:30 ~ 10:15	9:25 ~ 10:10	
中休み	10:15 ~ 10:35	10:10 ~ 10:30	
		【火・金曜日】最初の10分間業間体育 【土曜クラブ活動日】中休み無し 1~3年 下校指導 4~6年 下校指導・着替え	
3校時	10:35 ~ 11:20	10:30 ~ 11:15 【土曜クラブ活動日は10:30 ~ 11:30】	
4校時	11:25 ~ 12:10	11:20 ~ 12:05	
給食	12:10 ~ 12:55	12:05 ~ 12:50	
清掃	12:55 ~ 13:10	12:50 ~ 13:05	
		【水曜日】 12:50 ~ 13:00 ※簡単清掃 特別教室なし	
昼休み	13:10 ~ 13:25	13:05 ~ 13:25	
		【児童集会】 13:00 ~ 13:15 集会後昼休み	
5校時	13:25 ~ 14:10		
6校時	14:15 ~ 15:00		
帰りの会	15:00 ~ 15:10	11:15 ~ 11:25	
	※水曜日 14:10 ~ 14:20	【クラブ活動日】 下校指導は、担任及び クラブ担当が行う。	
個別学習	15:10 ~ 15:30		
下校時刻	最終下校は最終授業終了20分後とする ※個別ありの日(中・高学年)及びクラブ活動日の最終下校は 15:40		最終下校は最終授業終了15分後とする 【クラブ活動日】 (1~3年) 10:25 (4~6年) 11:45

【委員会活動】 14:25 ~ 15:10

【5時間授業後の個別学習時間】 14:20 ~ 14:40

【クラブ活動】 14:25 ~ 15:25 (※土曜日は10:30 ~ 11:30)

※月曜日に全校朝会、木曜日に朝読書を設定します。

※月曜日が休みの場合、その週の火曜日は、朝会・朝読書時程になります。

※水曜日の5時間目は、国語が入り、主に「書く力」を身に付ける授業を行います。

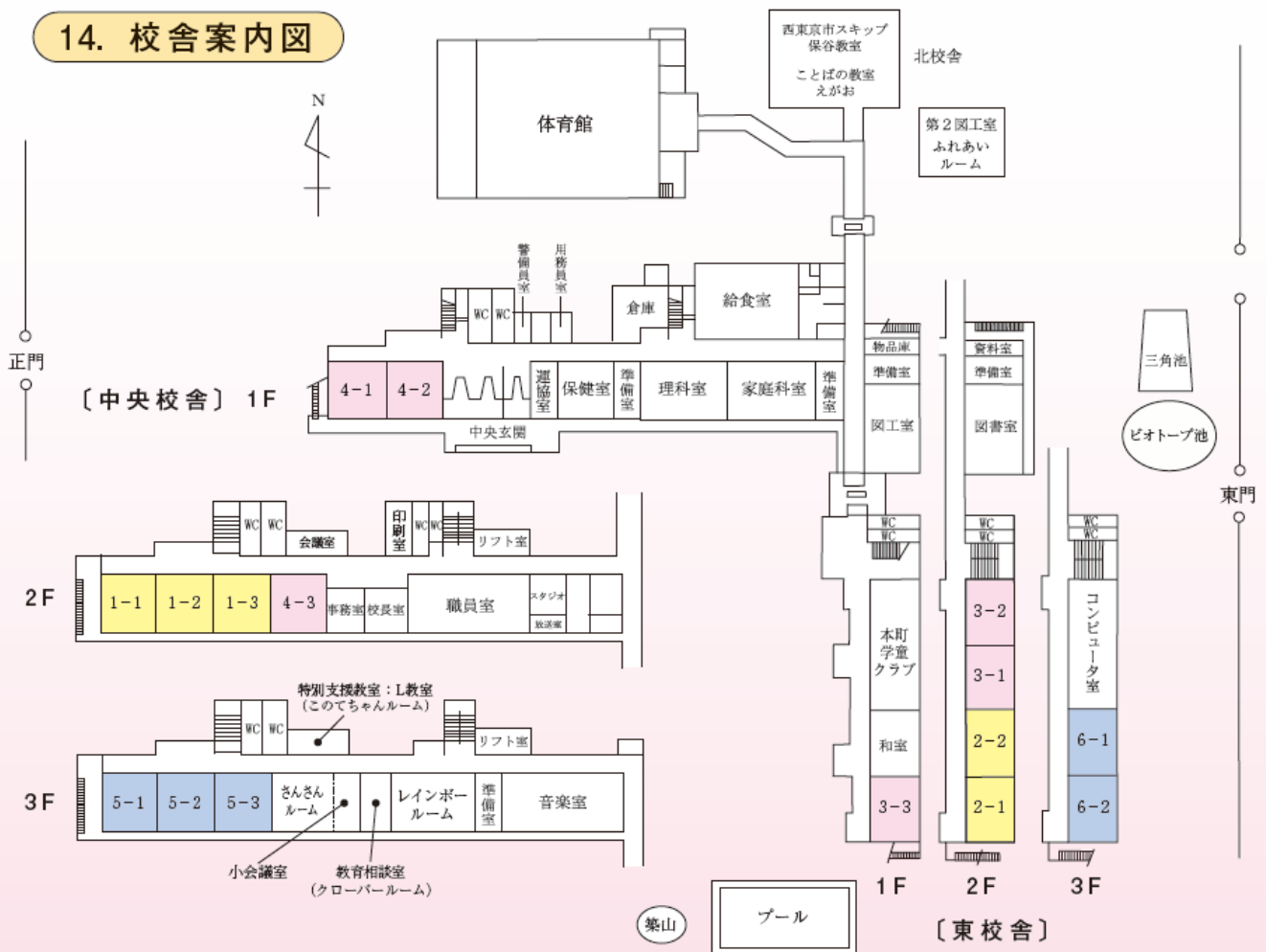
12. 職員組織

13. 児童数

学年	1年	2年	3年	4年	5年	6年	計
学級数	3	2	3	3	3	2	16
児童数	男	50	34	46	47	36	267
	女	35	29	40	36	44	220
計	85	63	86	83	98	72	487

6月1日現在

14. 校舎案内図



15. 学校案内図

交通機関

- ・西武池袋線 保谷駅南口より
西武バス「保谷小学校」
下車徒歩1分
- ・西武新宿線 西武柳沢駅北口より
徒歩15分 もしくは
西武バス「保谷小学校」
下車徒歩1分
- ・中央線 吉祥寺駅より
西武バス「保谷小学校」
下車徒歩1分

