

平成29年度

明治7年開校



創立143年

# 学校要覧〈案内〉

平成29年度 東京都教育委員会 オリンピック・パラリンピック教育推進校

平成29年度 東京都教育委員会 日本の伝統・文化の良さを発信する能力・態度の育成事業指定校

平成29年度 西東京市立学校教育研究奨励事業研究指定校(算数科)

あいさつ

学び合い

異学年交流

体づくり



表と裏が無い「このて柏」の葉のように「心に表裏のない子どもになるように」との願いを込めて大正13年「このて柏」の実を形どって校章が制定された。現在は正門横と玄関横に校章の「このて柏」が植えられている。



西東京市立保谷小学校校歌

作詞 伊藤澄子  
作曲 大中寅二

一、みどりかがやくわが武蔵野の

大空たかく鐘なりわたる

平和の朝は希望にもえて

明るい窓にあふるる光

互いにむつみ日毎につどう

ああ緑の学舎わが保谷

二、西空遠く真白き富士の

心も清く誠と愛の

教えの庭に正しく伸びて

つむ年月に歩み重ねて

学びうれしく栄えゆく明日

ああ緑の学舎わが保谷

## 西東京市立保谷小学校

〒202-0015 東京都西東京市保谷町1-3-35

TEL 042-463-4511 FAX 042-463-4722

URL <http://www.nishitokyo.ed.jp/e-houya/>

E-MAIL [e-houya@nishitokyo.ed.jp](mailto:e-houya@nishitokyo.ed.jp)

## 1. 教育目標

### ◎すすんで学ぶ子

- 自ら考え行動し、個性と創造力豊かな子。
- 学習習慣が身につく子。
- 粘り強く学ぶ喜びを知る子。
- 基礎学力が定着している子。
- 知識を知恵にかえる子。

### ○助け合う子

- 互いの生命と人格を尊重する子。
- 思いやりと規範意識のある子。
- 挨拶できる子。
- 助け合い協力できる子。



4年生が中心になって育てているにわとり

### ○元気な子

- 生涯にわたり健康で活力ある生活を送るため、元気に遊ぶ子。
- 運動に親しむ子。



休み時間に大人気の自転車

## 2. こんな子どもを目指します

- すすんで学び、よく考え行動し、よく活動する子
- 偏見や差別無く、互いの良さを最大限に発揮できる子
- 確かな学力、豊かな心、健やかな体を身に付けた子



階段の踊り場に掲示してある算数の問題

## 3. 目標達成のための具体的な取組

### (1) 確かな学力の育成

- ・個別指導の時間を週3回。一人一人の学力を高める。外国語教育の推進。
- ・系統だった指導法と過程を通し、質の高い授業を実施する。
- ・授業研究を月に学期に一回以上公開する。模擬授業研修会の実施。



子どもたちを見守る学習の象徴「二宮尊徳像」

### (2) 豊かな心の育成

- ・道徳の時間の重点価値項目を学年ごとに設定する。いじめ、体罰、虐待に対する児童意識調査を実施し、指導の改善を図る。
- ・特別活動等を通して異学年交流学习を設定し、思いやりの心を育成する。



中国の学校が視察に来た時のお礼の品

### (3) 健やかな体の育成

- ・全学年、保谷オリンピックを実施する。課題種目は重点的に取り組み、再度調査を行い、変容と検証を行う。
- ・業間体育を実施し、日常的に運動に親しむ機会を設け、体力の向上を図る。
- ・オリンピック・パラリンピック開催に向けオリンピック、パラリンピアンを招き、国際理解を深める。



バランス感覚を養うブランコ

## 4. 確かな学力のための研究の取組

<研究主題>

# 主体的に考え表現しながら 問題解決に取り組む資質・能力の育成

### 1 研究の流れ

平成27年度西東京市立学校教育研究奨励事業研究奨励校、28年度同研究指定校を受け、一次発表を行った。平成29年度は研究指定校の本発表の年となる。本校では、「筋道を立てて考え、表現する力」を育成するために、「三つの柱」の思考力・判断力・表現力等に係る「見通しをもち、既習事項を活用して考え、表現する力」の育成を校内研究の研究主題に据えて、主に算数を通して全学年にわたって取り組むこととした。

この資質・能力の育成を図るために、子供が既習事項を活用して、自分の考えを言葉、数、式、図、表、グラフを用いて表現しながら問題解決に向かうことに重点を置いて単元の指導計画を作成し、全学年が授業を行った。

### 2 研究構想図



### 3 校内研究年間予定

● 研究分科会 ★ 研究授業

1回目 ● 4月7日	9回目 ● 8月28日
2回目 ★ 4月26日	10回目 ● 9月6日
3回目 ★ 5月11日	11回目 ● 10月4日
4回目 ★ 5月31日	
5回目 ★ 6月6日	<b>研究発表会</b>
6回目 ★ 6月22日	11月17日(金)
7回目 ★ 7月7日	午後～授業公開
8回目 ● 7月19日	

※研究発表会後にも実施予定

## 5. 特別支援教室(このてちゃんルーム)

### このような課題がある児童が指導を受けます

- ① 言いたいことを文章で表すのが苦手
- ② 状況や人の気持ちを捉えるのが苦手
- ③ 計算はできるが文章題は苦手
- ④ 手先を使う作業や学習用具の扱いがうまくいかない。
- ⑤ 音読はできるが、書かれていることの意味が理解できない。

- ★ 巡回指導員が保谷小学校に来て指導します。
  - ★ 週1回1単位時間(45分)の授業です。
  - ★ 一人一人の個に応じた課題に取り組みます
- ※ことばの教室「えがお」とは別の教室になります。



## 6. 特色ある教育活動



席書会



保育園交流



茶道体験



安全教室



笑顔  
友だち  
夢



水道キャラバン



歯科指導



展覧会



オリンピック・パラリンピック体験



あいさつ運動

## 7. 年間行事予定

学期 月 日	一学期																																							
	4				5		6				7				9																									
6	7	10	11	12	13	14	15	15	17	18	20	25	27	2	10	27	1	12	13	17	17	21	27	29	1	4	5	6	6	19	20	21	25	1	5	7	8	12	16	16
行事	一学期始業式・入学式 えがお始業式 給食始(2・5・6年) 保護者会(5・6年) 保護者会(3・4年) PTA総会 開校記念日・学校公開日				地区子供会・地域安全連絡会 保小まつり・歯科指導(4年)		給食始(1年)・1年生を迎える会 全国学力・学習状況調査(6年) 遠足(4年) 遠足(3年) 遠足(5年) 引渡し訓練 離任式				運動会 水泳指導始 個人面談(3・8日) 学校公開日(お弁当・セーフティー教室) 保谷オリンピック 水泳指導始 個人面談(3・8日)				演劇鑑賞教室(4年) セーフティー教室 西東京市小・中連携の日 歯科指導(2年)・食育授業 学校公開日(お弁当・セーフティー教室) 保谷オリンピック 水泳指導始 個人面談(3・8日)				学校公開 保護者会(3・4年) 児華・生徒の学方向上を図るための調査(5年) 保護者会(5・6年) 保護者会(1・2年) えがお終業式 一学期終業式 夏季休業開始(8月31日) 希望制個人面談始(3・27日)				二期始業式 水泳記録会・保護者会(5・6年)		音楽鑑賞教室(5年)・水泳指導終 着衣泳(5年) 水泳記録会・保護者会(5・6年)		学校公開・道徳授業地区公開講座 保護者会(3・4年) 保護者会(1・2年) 音楽鑑賞教室(5年)・水泳指導終 着衣泳(5年) 水泳記録会・保護者会(5・6年)		歯科指導(3年)・ 学校公開・道徳授業地区公開講座 保護者会(3・4年) 保護者会(1・2年) 音楽鑑賞教室(5年)・水泳指導終 着衣泳(5年) 水泳記録会・保護者会(5・6年)											



箏体験



歌舞伎教室



運動会



対話による美術鑑賞

かっぱい  
いっぱい  
かっぱい



合唱交流会



図書館訪問



保谷オリンピック



6年生を送る会

二 学 期										三 学 期																																		
10										11	12			1	2			3																										
16	16	20	29	2	3	5	7	13	20	21	25	27	31	2	17	24	28	2	5	7	8	20	25	26	9	13	13	13	30	7	9	13	22	23	24	24	27	28	1	5	20	22	23	26
地域安全連絡会 赤城移動教室(6年) 22日 社会科見学(4年) 新一年生対象学校公開(13日) 社会科見学(5年) 自転車教室(3・4年) 学校説明会 学校公開日・歯科指導(5年) 学芸会(保護者鑑賞日) 学芸会(児童鑑賞日) 個人面談(11月10日) 遠足(1年) 社会科見学(3年)										保谷オリンピック 学校公開日・研究発表会 社会科見学(6年)	就学児健康診断 学校公開・保小まつり 保護者会(1・2年) 保護者会(3・4年)			学校公開日・合唱交流会(5年) 校内書写展(2月2日) 薬物乱用防止教室(6年) 学校公開日・合唱交流会(5年)	希望制個人面談(2月3日) 校内書写展(2月2日) 薬物乱用防止教室(6年) 学校公開日・合唱交流会(5年)			希望制個人面談(2月3日) 校内書写展(2月2日) 薬物乱用防止教室(6年) 学校公開日・合唱交流会(5年)			希望制個人面談(2月3日) 校内書写展(2月2日) 薬物乱用防止教室(6年) 学校公開日・合唱交流会(5年)			希望制個人面談(2月3日) 校内書写展(2月2日) 薬物乱用防止教室(6年) 学校公開日・合唱交流会(5年)																				
冬季休業日始(1月5日) 二学期終業式 えがお終業式 保護者会(5・6年) 保護者会(1・2年) 保護者会(3・4年)										卒業式 えがお修了式 卒業を祝う会(6年) 保護者会(3・4年) 保護者会(1・2年) 保護者会(5・6年)			卒業式 えがお修了式 卒業を祝う会(6年) 保護者会(3・4年) 保護者会(1・2年) 保護者会(5・6年)			卒業式 えがお修了式 卒業を祝う会(6年) 保護者会(3・4年) 保護者会(1・2年) 保護者会(5・6年)			卒業式 えがお修了式 卒業を祝う会(6年) 保護者会(3・4年) 保護者会(1・2年) 保護者会(5・6年)																									
春季休業日(4月5日)										春季休業日(4月5日)			春季休業日(4月5日)			春季休業日(4月5日)																												

※あみかけは公開日

## 8. 学校の沿革

明治7年 上宿宝見院に上保谷小学校として開校。  
明治17年 現在地に校舎を建設移転、宝見院より記念樹として、「このて柏」を移植。  
大正13年 校章（このて柏）が制定される。  
昭和27年 従来の校歌を改め、現在の校歌を制定する。  
昭和42年 保谷市制施行により、校名を保谷市立保谷小学校とする。  
昭和42年 プール落成式。  
昭和47年 体育館完成。  
平成10年 給食調理業務民間委託が始まる。  
平成13年 市合併により西東京市立保谷小学校となる。  
平成14年 ことばの教室「えがお」が新設される。  
平成16年 創立130周年記念式典及び、保小フェスタ130開催  
平成18年 防犯カメラ設置  
平成19年 西東京市教育委員会研究奨励校

平成20・21年 西東京市教育委員会研究指定校  
平成22年 コンピューター室  
パソコン、机、椅子 入れ替え設置  
平成23・24年 東京都教育委員会 人権尊重教育推進校  
平成24年 校庭全面芝生化  
平成26年 創立140周年記念式典（10月31日）  
平成26年度東京都オリンピック教育推進校  
平成26年度東京都言語能力向上拠点校  
平成26年度西東京市教育委員会教育研究奨励校  
平成27・28年 東京都教育委員会オリンピックパラリンピック教育推進校  
東京都教育委員会日本の伝統・文化の良さを発信する能力・態度の育成事業指定校  
平成28・29年 西東京市立学校教育研究奨励事業研究指定校

## 9. 通級指導学級

### 通級指導学級／ことばの教室『えがお』

教室直通 電話 042-463-1282  
FAX 042-452-5750

#### ことばの教室について

小学生のお子様の発音や話し方などの心配について保護者の方や在籍学級の先生と一緒に考えながら、解決のための手助けをさせていただき教室です。なお、ことばの教室の指導は正規の授業として位置付けていますので、在籍学級の授業時間にことばの教室での指導を受けても、在籍学級では早退や遅刻扱いにはなりません。

#### ことばの教室の指導について

- ★週1回（45分）保護者の方とともに通い、指導を受けます。
- ★一人一人のことばの様子に応じて、『個別指導』を行います。
- ★舌や唇など、発音に関わる器官の動きを高めて正しい発音を身につける練習、楽に話す練習などをします。



「赤ちゃんことばで大丈夫？」  
「よくしゃべるけど  
聴き取りにくいな。」  
・・・などの

#### 発音の心配

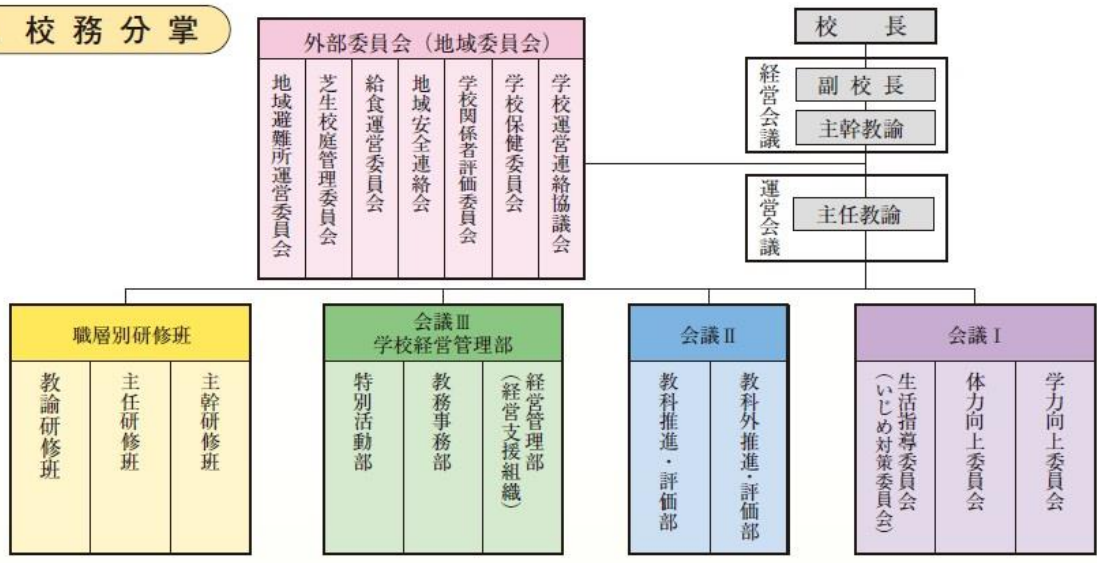


「同じ音を繰り返したり、  
伸ばしたりして話すことが  
あるけれど・・・」  
「ことばの出だしがつまって、  
話すのがつらそう・・・。」  
などの

#### 話し方の心配



### 10. 校務分掌



### 11. 生活時程

	朝会・朝読書時程	通常時程 【木曜時程】	土曜時程
登校	8:00 ~ 8:20		
朝会・朝読書	8:23 ~ 8:35		
朝の会	8:35 ~ 8:40	8:25 ~ 8:35	8:20 ~ 8:30
1校時	8:40 ~ 9:25	8:35 ~ 9:20	8:30 ~ 9:15
2校時	9:30 ~ 10:15	9:25 ~ 10:10	9:20 ~ 10:05
中休み	10:15 ~ 10:35	10:10 ~ 10:30	10:05 ~ 10:15
3校時	10:35 ~ 11:20	10:30 ~ 11:15	10:15 ~ 11:00
4校時	11:25 ~ 12:10	11:20 ~ 12:05	11:05 ~ 11:50
給食	12:10 ~ 12:55	12:05 ~ 12:50	
清掃	12:55 ~ 13:10	12:50 ~ 13:05	
昼休み	13:10 ~ 13:25	13:05 ~ 13:25	
5校時	13:25 ~ 14:10		
6校時	14:15 ~ 15:00		
帰りの会	15:00 ~ 15:10		11:50 ~ 12:00
個別学習	15:10 ~ 15:30		
5校時終了後 会議開始時刻	14:25		
6校時終了後 会議開始時刻	15:15 ※個別学習時 15:30		

委員会活動 / 14:25~15:10      低学年の個別学習時間  
 クラブ活動 / 14:25~15:25      14:20~14:40

※月曜日に全校朝会、木曜日に朝読書を設定します。  
 ※水曜日の5時時間は、国語が入り、主に「書く力」を身に付ける授業を行います。

### 12. 職員組織

校長	副校長
菅候補主幹	主幹教諭
	主任教諭

学年・組	1組	2組	3組	副担任
1年				
2年				
3年				
4年				
5年				
6年				
算数少 人数指導				
養護				
えがお (言語)				
都事務		栄養士		
市事務 嘱託		用務主事		
講師		特別支援教室専門員		
学校図書 館専門員		A L T		
スクールカ ウンセラー			I C Tサポーター	
交通擁護				
校地内外 清掃員				
施設 監理員				
給食 委託業者				

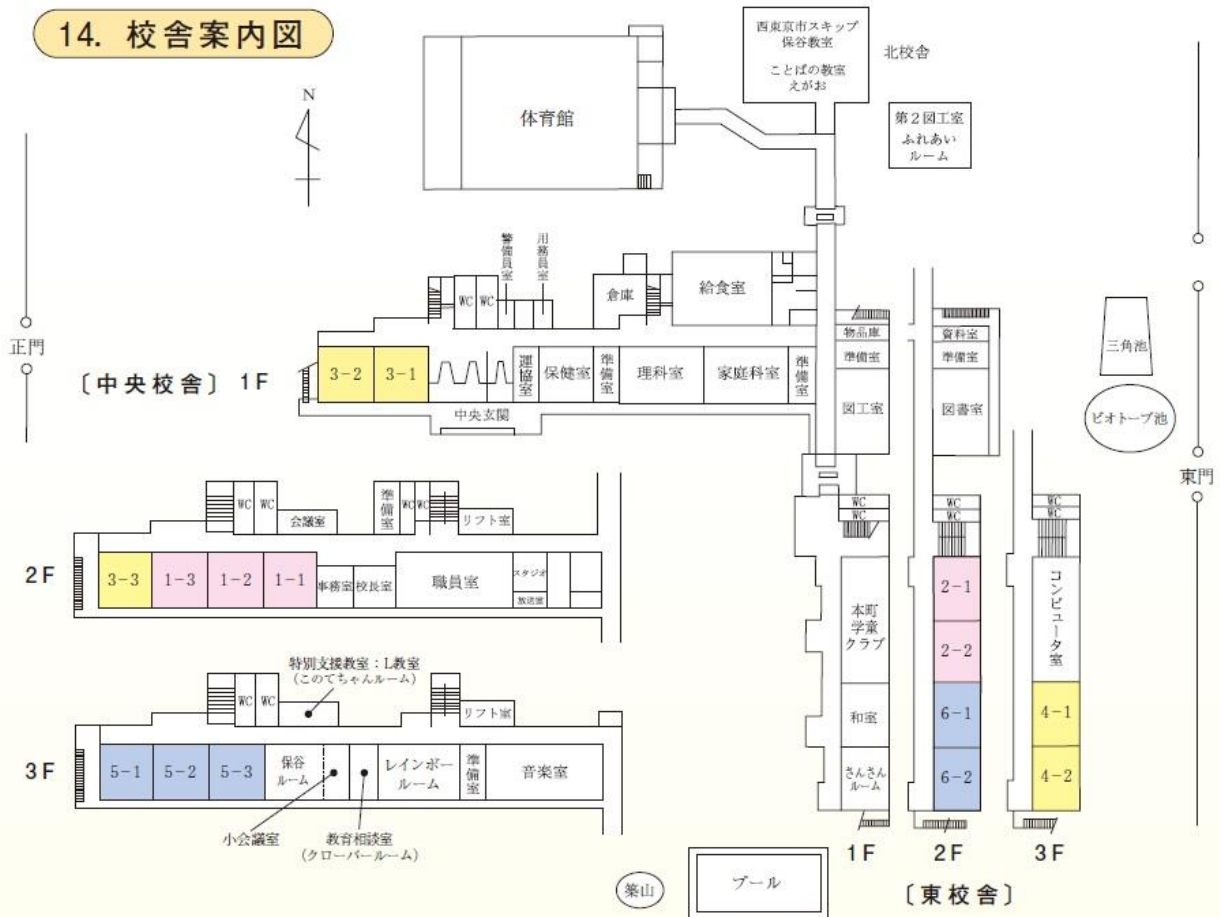
- (平成29年4月1日現在)
- いじめ・虐待防止委員
  - 教務主任兼務主幹教諭
  - 生活指導主任兼務主幹教諭
  - 外国語担当教諭
  - 経営支援兼務主幹教諭
  - 保健主任
  - 特別支援教育コーディネーター
  - 教育相談担当者
  - 研究主任
  - 特別活動主任
  - 学力向上推進委員
  - 体育主任
  - 司書教諭
  - 人権教育推進委員
  - 防災教育担当者
  - 道徳教育推進教師
  - 情報教育担当者
  - 小学校移動教室担当者
  - 食育リーダー
  - 市小研幹事
  - 芝生校庭維持管理主任
  - 東京都教師道場部員(1年次)
  - 東京都教師道場部員(2年次)
  - 広報(ホームページ責任者)
  - 理科教育推進委員

### 13. 児童数

(平成29年4月1日現在)

学 年	1年	2年	3年	4年	5年	6年	計
学級数	3	2	3	2	3	2	15
児童数	男	52	36	51	37	44	258
	女	43	29	45	38	49	241
計	95	65	96	75	93	75	499

## 14. 校舎案内図



## 15. 学校案内図

### 交通機関

- 西武池袋線 保谷駅南口より  
西武バス「保谷郵便局」  
下車徒歩1分
- 西武新宿線 西武柳沢駅北口より  
徒歩15分 もしくは  
西武バス「保谷郵便局」  
下車徒歩1分

