

令和2年度

明治7年開校



創立146年

# 学校要覧〈案内〉

令和2年度 全国学級経営研究大会 東京大会開催  
令和2年度 西東京市立学校教育研究奨励事業研究指定校(国語科)

あいさつ

学び合い

異学年交流

体づくり



表と裏が無い「このて柏」の葉のように「心に表裏のない子どもになるように」との願いを込めて大正13年「このて柏」の実を形どって校章が制定された。現在は正門横と玄関横に校章の「このて柏」が植えられている。



平成24年9月より校庭全面芝生化

西東京市立保谷小学校校歌

作詞 伊藤澄子  
作曲 大中寅二

一、みどりかがやくわが武蔵野の

大空たかく鐘なりわたる

平和の朝は希望にもえて

明るい窓にあふるる光

互いにむつみ日毎につどう

ああ緑の学舎わが保谷

二、西空遠く真白き富士の

心も清く誠と愛の

教えの庭に正しく伸びて

つむ年月に歩み重ねて

学びうれしく栄えゆく明日

ああ緑の学舎わが保谷

## 西東京市立保谷小学校

〒202-0015 東京都西東京市保谷町1-3-35  
TEL 042-463-4511 FAX 042-463-4722  
URL <http://www.nishitokyo.ed.jp/e-houya/>  
E-MAIL [e-houya@nishitokyo.ed.jp](mailto:e-houya@nishitokyo.ed.jp)

沿革・通級指導学級・校務分掌・生活時程・職員組織・児童数  
特色ある教育活動・年間行事予定  
教育方針・校内研究・特別支援教室

## 1. 教育目標

### ◎すすんで学ぶ子 (問題解決力)

- 情報を読み取り、自分の考えを表現できる子
- 自ら考え行動し、個性と創造力豊かな子



主体的・対話的で深い学びの実現を目指した授業

### ○助け合う子 (人間関係形成力)

- 互いの生命と人格を尊重する子



エンカウンター「こころあわせ」活動を行う様子

### ○元気な子 (実践力)

- 生涯にわたり健康で活力ある生活を送るため、気力・体力の向上に努める子



休み時間に大人気の一輪車

## 2. こんな学校を目指します

- 子どもの笑顔があふれ、声が響き合い、夢も広がる学校
- 子ども、教師、保護者、地域が協力し伝統を守りつつ、地域の人材を生かし、地域に貢献する学校
- 新しい時代の要請に果敢に挑戦し、「躍動」「前進」「向上」する学校

## 3. 目標達成のための具体的な取組

### (1) 確かな学力を育むための「授業革新」の推進

- ・研究指定校1年目の研究を要に教員の授業力向上を図る。国語科説明的な文章の学習で、論理的な文章について学び、読解力とともに考えを表現する力を育成する。全教科で進んで考えを書く子どもを育成する。
- ・対話的な活動を通して、自分の考えに自信をもったり、深めたりする体験を積む。
- ・東京ベーシックドリルの診断基準を基に個別学習で前学年の基礎学力の定着を図る。また、理科・社会でも学期末テストを基に基礎学力の定着を図る。
- ・課題図書を取組、親子読書等実施し、読書好きな子どもを増やし、読書の幅を広げる。

### (2) 豊かな心を育む人権教育の推進

- ・計画的なエンカウンターの実施、教師と子どもとが行動目標を立て、達成に向けて声を掛け合い協働する体験を積むなど、親和的で協力し合える学級作りを進める。
- ・子どもからのボトムアップによる「挨拶推進」など児童会や各学級で学校の課題を考え、解決に向けた子ども主体の取組を行う。
- ・総合的な学習の時間等を活用し、学校や西東京市に貢献する活動を全学年で行う。
- ・生活スタンダードをもとに子どもの規範意識を高める。

### (3) 健やかな体を育てる教育活動の充実

- ・オリンピック・パラリンピック教育の充実を図る。ボッチャ体験、西東京市ホスト国オランダの人との交流をレガシーに結び付けていく。
- ・体育授業における主運動はもとより年間を通した準備運動の工夫、保谷オリンピック及び業間体育、外遊びへの意欲を高める工夫を行う。体力向上の成就感を味わわせる。

### (4) 家庭・地域と連携した「開かれた学校」の推進

- ・茶道等の伝統教育や地域人材を活用した学習を各学年3回以上実施する。
- ・配慮が必要な子どもに対して適切な支援ができるように教育支援アドバイザーや巡回教員と連携し、教員に対しての指導助言や研修の機会も充実させる。
- ・生活台帳の有効活用とともに、SC、SSW、子供家庭支援センター等との連携を深め、充実した支援につなげる。

## 4. 確かな学力のための研究の取組

〈研究主題〉自分の思いや考えを表現しようとする児童の資質・能力の育成  
 ～国語科「読むこと」で、対話的活動を通して文の良さを読み取るための指導の工夫～

#### (1) 研究の概要

- ・説明的な文章の読み取りに焦点を当て、児童が主体的・対話的活動の充実を図るための指導の工夫をすることで読解力・書く力を育成する。
- ・主体的・対話的活動の充実を図るための土台となる親和的学級集団を育成していくために学級経営についても工夫していく。



#### (2) 研究の方法

- ・意識調査、実態調査をもとに各学年の課題を明らかにし、課題解決のための手立てを講じ、実践授業を行う。
- ・実証授業の検証、意識調査、実態調査の変容から研究の成果と課題について検証し、指導に生かす。

## 5. 特別支援教室(このてちゃんルーム)

### このような課題がある児童が指導を受けます

- ① 言いたいことを言葉で表すのが苦手。
- ② 状況や人の気持ちを捉えるのが苦手。
- ③ 計算はできるが文章題は苦手。
- ④ 手先を使う作業や学習用具の扱いがうまくいかない。
- ⑤ 音読はできるが、書かれていることの意味が理解できない。

- ★ 巡回指導員が保谷小学校に来て指導します。
- ★ 週1回1単位時間(45分)の授業です。
- ★ 一人一人の個に応じた課題に取り組みます。
- ※ことばの教室「えがお」とは別の教室になります。



## 6. 特色ある教育活動



入学式



運動会



読書パティ



1年生を迎える会



お米の学校



笑顔  
友だち  
夢



消防写生会



蔵の里農業体験



自転車教室

## 7. 年間行事予定

学期	一 学 期							二 学 期																	
	4	5	6		7		8	9		10															
月	4	5	9	15	17	30	2	3	27	31	1	24	5	19	29	1	6	8	10	24	30	5	7		
日	6		9	15	17	30	2	3	27	31	1	24	5	19	29	1	6	8	10	24	30	5	7		
行事	一学期始業式・入学式	休業中	給食始(2年～6年)	給食始(1年)	西東京市小・中連携の日	保護者会(5・6年)	保護者会(1・2年)	保護者会(3・4年)	希望制個人面談開始(～30日)	終業式	夏季休業開始(～8月23日)	二期始業式	土曜授業	学校公開日・道徳授業地区公開講座	社会科見学(4年)	新一年生対象学校公開(～9日)	自転車教室(3・4年)	セーティー教室(1・2・4年)	社会科見学(3年)	土曜授業	運動会	遠足(1・2年)	セーティー教室(3年) eルール(5・6年)	社会科見学(6年)	学校公開日・クラブ活動



茶道体験



保谷オリンピック



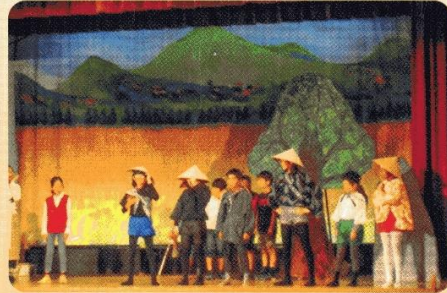
保小まつり



保育園交流



6年生を送る会



学芸会



卒業式



図書館訪問



ボッチャ体験

わっぱい  
わっぱい  
わっぱい

						三 学 期																				
11			12			1		2		3																
10	12	13	19	21	27	1	3	12	25	26	8	9	29	6	9	15	18	20	25	26	2	8	17	24	25	26
就学時健康診断	社会科見学(5年)	保谷オリンピック	理科見学(4年)	学校公開日・音楽会(保護者鑑賞日)	保護者会(1・2年)	保護者会(5・6年)	保護者会(3・4年)	学校公開日・保小まつり	二期終業式	冬季休業日始(1月7日)	三期始業式	土曜授業	研究発表会(紙面)	学校公開日・クラブ活動	お別れスポーツ大会(5・6年)	保谷オリンピック週間始(19日)	6年生を送る会	土曜授業	保護者会(5・6年)	保護者会(1・2年)	保護者会(3・4年)	卒業を祝う会(6年)	えがお修了式	修了式	卒業式	春季休業日始(4月5日)

※あみかけは公開日

## 8. 学校の沿革

明治7年 上宿宝晃院に上保谷小学校として開校。  
 明治17年 現在地に校舎を建設移転、宝晃院より記念樹として、「このて柏」を移植。  
 大正13年 校章（このて柏）が制定される。  
 昭和27年 従来の校歌を改め、現在の校歌を制定する。  
 昭和42年 保谷市制施行により、校名を保谷市立保谷小学校とする。  
 昭和42年 プール落成式。  
 昭和47年 体育館完成。  
 平成10年 給食調理業務民間委託が始まる。  
 平成13年 市合併により西東京市立保谷小学校となる。  
 平成14年 ことばの教室「えがお」が新設される。  
 平成16年 創立130周年記念式典及び、保小フェスタ130開催  
 平成18年 防犯カメラ設置  
 平成19年 西東京市教育委員会研究奨励校  
 平成20・21年 西東京市教育委員会研究指定校  
 平成22年 コンピューター室  
 パソコン、机、椅子 入れ替え設置

平成23・24年 東京都教育委員会 人権尊重教育推進校  
 平成24年 校庭全面芝生化  
 平成26年 創立140周年記念式典（10月31日）  
 平成26年度東京都オリンピック教育推進校  
 平成26年度東京都言語能力向上拠点校  
 平成26年度西東京市教育委員会教育研究奨励校  
 平成27・28・29年 東京都教育委員会オリンピック・パラリンピック教育推進校  
 東京都教育委員会日本の伝統・文化の良さを発信する能力・態度の育成事業指定校  
 平成28・29年 西東京市立学校教育研究奨励事業研究指定校  
 平成30年・令和元年 東京都教育委員会オリンピック・パラリンピック教育推進校  
 西東京市立学校教育研究奨励事業研究奨励校（国語科）  
 令和2年 西東京市立学校教育研究奨励事業研究指定校（国語科）  
 全国学級経営研究大会 東京大会開催

## 9. 通級指導学級

### 通級指導学級／ことばの教室『えがお』

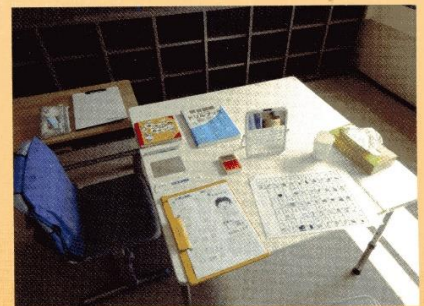
教室直通 電話 042-463-1282  
 FAX 042-452-5750

#### ことばの教室について

小学生のお子様の発音や話し方などの心配について保護者の方や在籍学級の先生と一緒に考えながら、解決のための手助けをさせていただく教室です。なお、ことばの教室の指導は正規の授業として位置付けていますので、在籍学級の授業時間にことばの教室での指導を受けても、在籍学級では早退や遅刻扱いにはなりません。

#### ことばの教室の指導について

- ★週1回（45分）保護者の方とともに通い、指導を受けます。
- ★一人一人のことばの様子に応じて、『個別指導』を行います。
- ★舌や唇など、発音に関わる器官の動きを高めて正しい発音を身に付ける練習、楽に話す練習などをします。



「赤ちゃんことばで大丈夫？」  
 「よくしゃべるけど  
 聴き取りにくいな。」  
 ……などの

#### 発音の心配

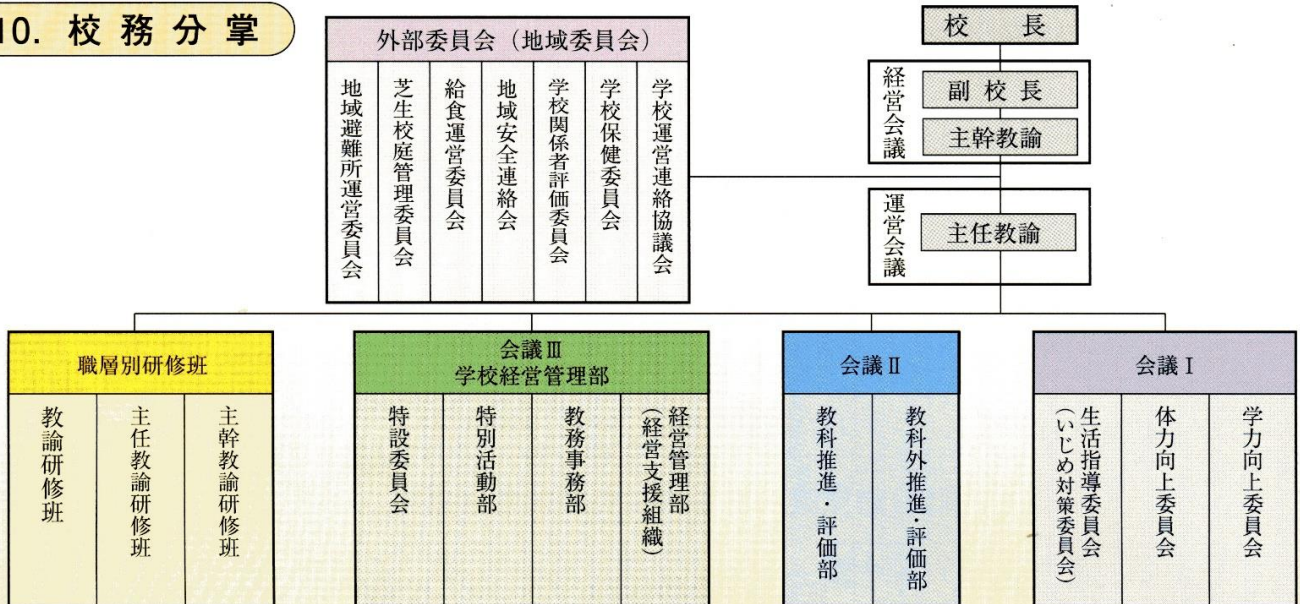


「同じ音を繰り返したり、  
 伸ばしたりして話すことが  
 あるけれど・・・」  
 「ことばの出だしがつまって、  
 話すのがつらそう・・・。」  
 などの

#### 話し方の心配



## 10. 校務分掌



## 11. 生活時程

	月・木曜日	火・金曜日 通常時程	火・金曜日 特別時程	水曜日 特別時程	土曜日
登校	8:00~8:20				
朝会・朝読書	8:23~8:35				
朝の会	8:35~8:40	8:25~8:35			8:20~8:25
1校時	8:40~9:25	8:35~9:20	8:35~9:15		8:25~9:10
2校時	9:30~10:15	9:25~10:10	9:20~10:00		9:15~10:00
中休み	10:15~10:35	10:10~10:30 最初の10分間 業間体育	10:00~10:20		10:00~10:15 【クラブ活動日】 中休み無し 1~3年 下校指導 4~6年 下校指導 着替え
3校時	10:35~11:20	10:30~11:15	10:20~11:00		10:15~11:00 【クラブ活動日】 10:20~11:20
4校時	11:25~12:10	11:20~12:05	11:05~11:45		11:05~11:50
(5校時)			11:50~12:30		
給食	12:10~12:55	12:05~12:50	12:30~13:15	11:45~12:30	
清掃	12:55~13:10	12:50~13:05	13:15~13:25 ※簡単な清掃 特別教室なし	12:30~12:40 ※簡単な清掃 特別教室なし	
昼休み	13:10~13:25	13:05~13:25	13:25~13:45	12:40~13:00 【児童集会】 集会後昼休み	
5校時	13:25~14:10			13:00~13:40	
6校時	14:15~15:00		13:45~14:25	13:45~14:25	
7校時			14:30~15:10		
帰りの会	15:00~15:10		15:10~15:20	14:25~14:35	11:50~11:55 【クラブ活動日】 下校指導は、担任及びクラブ担当者が行う
個別学習	15:10~15:30				
下校時刻	最終下校は最終授業終了20分後 ※個別ありの日(中・高学年)及び クラブ活動日の最終下校は 15:40				最終下校は授業 終了10分後 【クラブ活動日】 (1~3年)10:20 (4~6年)11:30

【委員会活動】14:25~15:10 【5時間授業後の個別学習時間】14:20~14:40  
【クラブ活動】14:25~15:25(※土曜日は10:20~11:20)

※月曜日に全校朝会、木曜日に朝読書を設定します。  
※月曜日が休みの場合、その週の火曜日は、朝会・朝読書時程になります。  
※6月中と7/1、9/16、9/23の水曜日の時程は、火・金曜日の通常授業と同じ時程になります。  
※特別時程は、40分授業の日となります。  
※火・金曜日の特別時程が、2学期以降に入ることがあります。

## 12. 職員組織

校長	副校長
管候補主幹	主幹教諭
主任教諭	

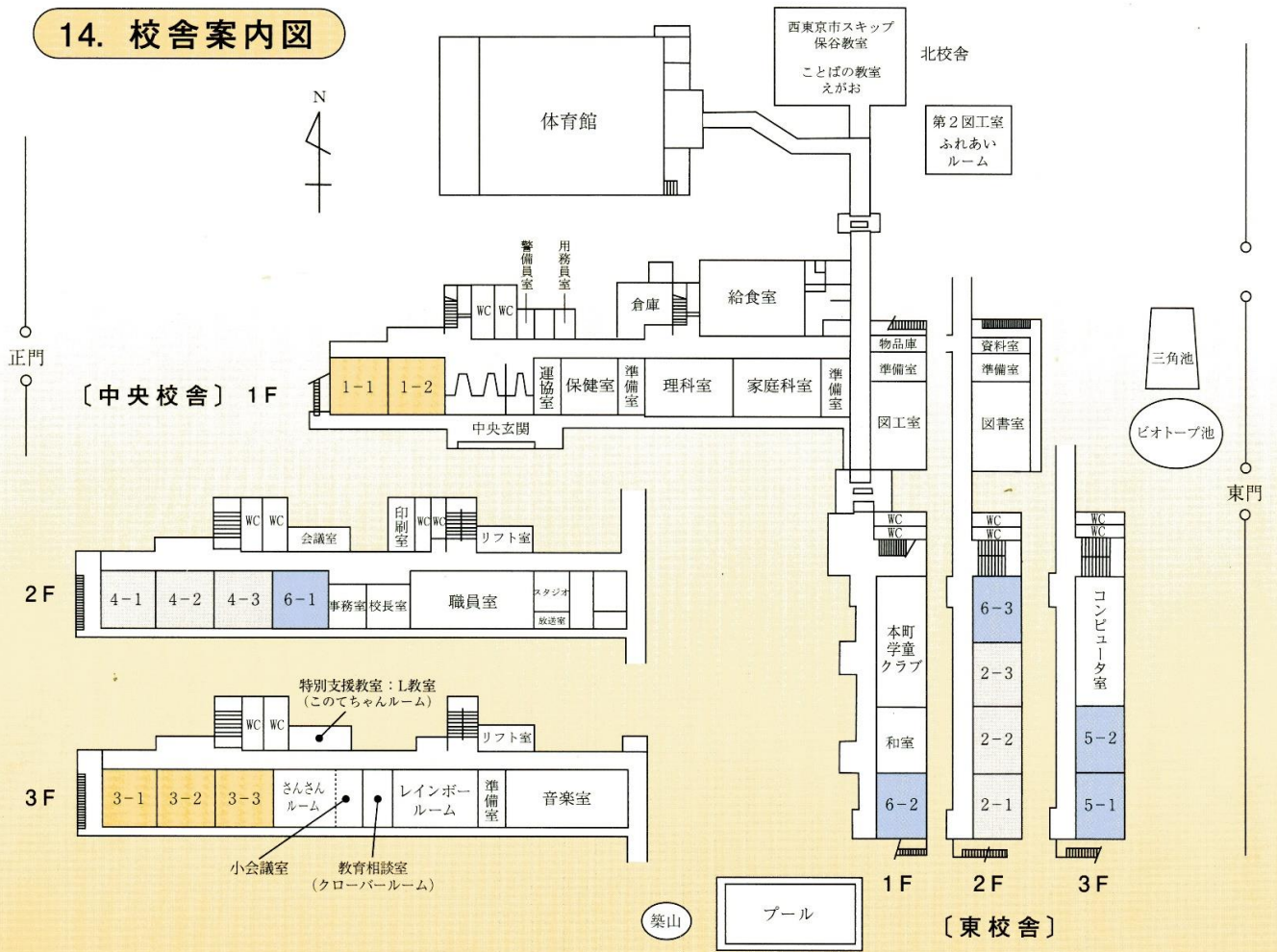
学年・組	1組	2組	3組	副担任
1年				
2年				
3年				
4年				
5年				
6年				
算数 少人数指導		音楽		
養護		図工		
えがお (言語)				
栄養士		非常勤教員		
都事務		学校事務員		
用務主事		副校長業務 支援員		
学校司書		スクールサポート スタッフ		
特別支援 教室専門員		生活支援員		
講師		巡回指導教員		
スクール カウンセラー		A L T		
ICT支援員		校地内外清掃員		
交通擁護				
施設 管理員				
学校給食費 関係事務		給食調理		

- 学校経営支援兼コーディネーター
- 教務主任兼務主幹教諭
- 生活指導主任兼務主幹教諭
- 経営支援主任教諭
- 特別支援教育コーディネーター
- 保健主任
- 研究主任
- 研究副主任
- 教育相談担当者
- 特別活動主任
- 体力向上推進委員
- 英語教育推進委員
- 体育主任
- 司書教諭
- 人権教育推進委員
- 道徳教育推進教師
- 情報教育担当者
- 小学校移動教室担当者
- 給食主任
- 市小研幹事
- 芝生校庭維持管理主任
- 「保谷タイム」担当者
- 虐待防止委員会委員
- 広報(ホームページ責任者)
- 施設開放運営協議会委員

## 13. 児童数

学年	1年	2年	3年	4年	5年	6年	計
学級数	2	3	3	3	2	3	16
児童数	男	33	42	45	56	36	266
	女	29	40	37	44	33	232
計	62	82	82	100	69	103	498

# 14. 校舎案内図



# 15. 学校案内図

## 交通機関

- 西武池袋線 保谷駅南口より  
西武バス「保谷小学校」  
下車徒歩1分
- 西武新宿線 西武柳沢駅北口より  
徒歩15分 もしくは  
西武バス「保谷小学校」  
下車徒歩1分

