

令和元年度

明治7年開校



創立145年

学校要覧〈案内〉

令和元年度 東京都教育委員会 オリンピック・パラリンピック教育推進校
令和元年度 西東京市立学校教育研究奨励事業研究奨励校(国語科)

あいさつ

学び合い

異学年交流

体づくり



表と裏が無い「このて柏」の葉のように「心に表裏のない子どもになるように」との願いを込めて大正13年「このて柏」の実を形どって校章が制定された。現在は正門横と玄関横に校章の「このて柏」が植えられている。



平成24年9月より校庭全面芝生化

西東京市立保谷小学校校歌

作詞 伊藤澄子
作曲 大中寅二

一、みどりががやくわが武蔵野の
大空たかく鐘なりわたる
平和の朝は希望にもえて
明るい窓にあふるる光
互いにむつみ日毎につどう
ああ緑の学舎わが保谷

二、西空遠く真白き富士の
心も清く誠と愛の
教えの庭に正しく伸びて
つむ年月に歩み重ねて
学びうれしく栄えゆく明日
ああ緑の学舎わが保谷

西東京市立保谷小学校

〒202-0015 東京都西東京市保谷町1-3-35
TEL 042-463-4511 FAX 042-463-4722
URL <http://www.nishitokyo.ed.jp/e-houya/>
E-MAIL e-houya@nishitokyo.ed.jp

沿革・通級指導学級・校務分掌・生活時程・職員組織・児童数
特色ある教育活動・年間行事予定
教育方針・校内研究・特別支援教室

1. 教育目標

◎すすんで学ぶ子 (問題解決力)

- 自ら考え行動し、個性と創造力豊かな子
- 知識を知恵にかえる子



主体的・対話的で深い学びの実現を目指した授業

○助け合う子 (人間関係形成力)

- 互いの生命と人格を尊重する子



4年生が中心になって育てている、チャボ

○元気な子 (実践力)

- 生涯にわたり健康で活力ある生活を送るため、気力・体力の向上に努める子



休み時間に大人気の一輪車

2. こんな学校を目指します

- 子供の笑顔があふれ、声が響き合い、幸せが広がる学校
- 地域の人材を生かしながら、地域に貢献する学校
- 子供、教職員、保護者、地域が協力し、伝統を守りつつ、新しい時代の要請に対して果敢に挑戦し、「躍動」「前進」「向上」する学校

3. 目標達成のための具体的な取組

(1) 確かな学力を育むための「授業革新」の推進

- ・国語科「書く」領域において、研究授業や事前授業、講師から学ぶ機会を通しての指導方法の共有化・共通化を図り、全教科で進んで考えを書く子を育成する。
- ・単元計画の中で学んだことを活用する三次の指導計画設定等の活用場面を設けた学習計画を重視する。
- ・東京ベーシックドリルの診断テストの結果を基に個別学習を週3回放課後20分間実施する。
また、理科・社会も学期末テスト等の結果を基にした指導を通して基礎的な学力の定着を図る。
- ・課題図書を取組、親子読書等実施し、読書好きな子供を増やし、読書の幅を広げる。
- ・新1年生対象の「スタートカリキュラム」の実施、低学年に「保谷タイム」を設定することで、幼稚園・保育園での生活から小学校での学校生活に慣れることができるようにする。

(2) 豊かな心を育む人権教育の推進

- ・全学級で教師と子供とが行動目標を立て、達成に向けて声を掛け合い協働する体験を積むなど、親和的で協力し合える学級づくりを進める。
- ・「議論する道徳」の授業を土台として、「いじめ」「人権」「生命尊重」に関する授業を実施し、これらの課題を解決しようとする気持ちを育てる。
- ・子供の考えを基にした「挨拶推進」の教育をする。
- ・児童会や各学級で学校の課題を考え、解決に向けた子供主体の取組を行うとともに、総合的な学習の時間等を活用し、学校や西東京市に貢献する活動を行う。
- ・異学年交流学習を基にした特別活動を通して思いやりの心を育成し、子供による自己評価で肯定的意見の向上を図る。

(3) 健やかな体を育てる教育活動の充実

- ・東京オリンピック・パラリンピックに向けて、本校との関わりがある国について詳しく調べたり、アスリートと交流をしたりする。また、ボッチャ等のパラリンピック競技を体験し、西東京市と関係があるオランダに対しても関心を高め、来年に向けて気運を高める。
- ・保谷オリンピック及び業間体育に対する意欲を高める工夫をして実施することで、体力の向上を図る。また、運動習慣を身につけさせるために発達段階に応じた学年ごとの目標カードを使用し、子供に目標を達成する成就感を味わわせる。

(4) 家庭・地域と連携した「開かれた学校」の推進

- ・茶道等の伝統文化教育や地域人材を活用した学習を各学年で実施する。
- ・言語障害通級指導学級や特別支援教室の設置校として、通級指導教員や特別支援教育コーディネーター、巡回指導教員等と連携し、支援が必要な児童への指導が充実するようにする。
- ・関係諸機関が児童とともに保護者への支援を適切に行えるよう、スクールカウンセラーやスクールソーシャルワーカー、子ども家庭支援センター等と連携を深める。

4. 確かな学力の定着のための研究の取組

〈研究主題〉 自分の思いや考えを表現しようとする児童の資質・能力の育成
 ～国語科「書くこと」において、児童が対話を通して考えを深めるための指導の工夫～

(1) 研究の概要

- ・表現の中でも、書くことが「苦手」と感じている児童が少なくない実態を踏まえ、児童の「書く力」を高めるための指導の工夫を行う。
- ・特に、対話を通して考えを深めるための指導の工夫や、児童に書き方が身に付くための指導の工夫を行う。



(2) 研究の方法

- ・意識調査、実態調査をもとに各学年の課題を明らかにし、課題解決のための手立てを講じ、実践授業を行う。
- ・実践授業の検証、意識調査、実態調査の変容から研究の成果と課題について検証し、指導に生かす。

5. 特別支援教室(このてちゃんルーム)

このような課題がある児童が指導を受けます

- ① 言いたいことを言葉で表すのが苦手。
- ② 状況や人の気持ちを捉えるのが苦手。
- ③ 計算はできるが文章題は苦手。
- ④ 手先を使う作業や学習用具の扱いがうまくいかない。
- ⑤ 音読はできるが、書かれていることの意味が理解できない。

- ★ 巡回指導員が保谷小学校に来て指導します。
 - ★ 週1回1単位時間(45分)の授業です。
 - ★ 一人一人の個に応じた課題に取り組みます。
- ※ことばの教室「えがお」とは別の教室になります。



6. 特色ある教育活動



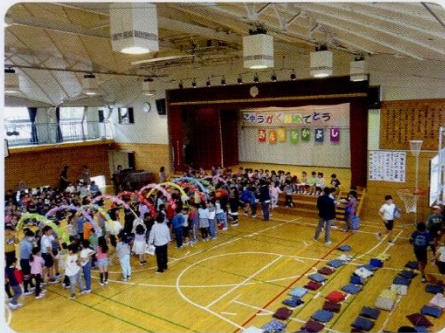
入学式



運動会



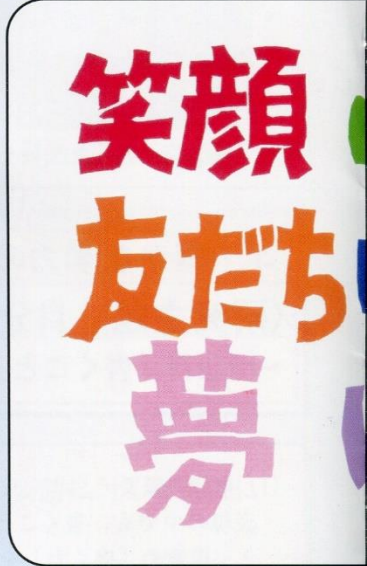
読書パディ



1年生を迎える会



お米の学校



消防写生会



あいさつ運動



自転車教室

7. 年間行事予定

学期 月 日	一学期												9																				
	4				5	6			7																								
8	9	10	11	11	12	14	16	16	18	18	19	20	23	26	8	1	10	15	19	25	2	4	5	13	17	19	20	22	2	6	13		
行事	一学期始業式・入学式	保護者会(5・6年)	えがお始業式	給食始(2～6年)	保護者会(1・2年)	保護者会(3・4年)	開校記念日	遠足(5年)	給食始(1年生)	全国学力・学習状況調査(6年)	遠足(3年)	PTA総会	学校公開日・地区子供会	個人面談(～5月10日)	離任式	引き渡し訓練	運動会	水泳指導始	学校公開・クラブ活動	西東京市小・中連携の日	セーティー教室3年・eルール(5・6年)	保護者会(5・6年)	保護者会(1・2年)	児童・生徒の学力向上を図るための調査(5年)	保護者会(3・4年)	学校公開・セーティー教室(1・2・4年)	えがお終業式	一学期終業式	夏季休業開始(～8月31日)	希望制個人面談開始(～26日)	二学期始業式	水泳指導終	社会科見学(4年)



茶道体験



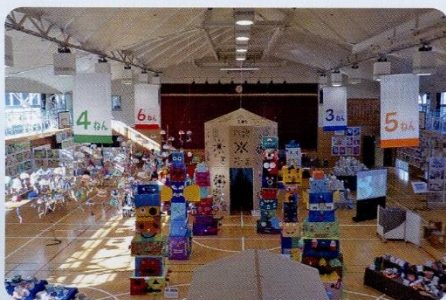
保谷オリンピック (第2回大縄)



保小まつり



保育園交流



展覧会



6年生を送る会



図書館訪問



森蘭政崇 選手 アスリート交流



卒業式

二 学 期										三 学 期																							
10					11					12			1		2			3															
8	28	1	8	10	19	24	25	29	6	16	19	29	3	5	7	18	25	26	8	11	13	15	17	20	21	27	28	3	9	18	24	25	26
学校公開・道徳地区公開講座 示成多力教室 (5月)					就学時健康診断 遠足 (1・2年生) 遠足 (4年)					学校公開・保小まつり えがお終業式			三学期始業式		学校公開日・クラブ活動 お別れスポーツ大会 (5・6年)			卒業式 えがお修了式		卒業式 卒業を祝う会 (6年)		春季休業日 (4月3日)											
学校公開日・保谷オリンピック・クラブ活動					学校公開日・学芸会 (保護者鑑賞日)					学校公開・保小まつり			学校公開日・合唱交流会 (5年)		学校公開日・クラブ活動			卒業を祝う会 (6年)		卒業式													
社会科見学 (3年)					社会科見学 (6年)					保護者会 (5・6年)			三学期始業式		学校公開日・クラブ活動			卒業を祝う会 (6年)		卒業式													
社会科見学 (5年)					社会科見学 (6年)					保護者会 (3・4年)			三学期始業式		学校公開日・クラブ活動			卒業を祝う会 (6年)		卒業式													
新一年生対象学校公開 (11日)					社会科見学 (6年)					保護者会 (1・2年)			三学期始業式		学校公開日・クラブ活動			卒業を祝う会 (6年)		卒業式													
新一年生対象学校公開 (11日)					社会科見学 (6年)					保護者会 (1・2年)			三学期始業式		学校公開日・クラブ活動			卒業を祝う会 (6年)		卒業式													

※あみかけは公開日

8. 学校の沿革

明治7年 上宿宝晃院に上保谷小学校として開校。
 明治17年 現在地に校舎を建設移転、宝晃院より記念樹として、「このて柏」を移植。
 大正13年 校章（このて柏）が制定される。
 昭和27年 従来の校歌を改め、現在の校歌を制定する。
 昭和42年 保谷市制施行により、校名を保谷市立保谷小学校とする。
 昭和42年 プール落成式。
 昭和47年 体育館完成。
 平成10年 給食調理業務民間委託が始まる。
 平成13年 市合併により西東京市立保谷小学校となる。
 平成14年 ことばの教室「えがお」が新設される。
 平成16年 創立130周年記念式典及び、保小フェスタ130開催
 平成18年 防犯カメラ設置
 平成19年 西東京市教育委員会研究奨励校
 平成20・21年 西東京市教育委員会研究指定校

平成22年 コンピューター室
 パソコン、机、椅子 入れ替え設置
 平成23・24年 東京都教育委員会 人権尊重教育推進校
 平成24年 校庭全面芝生化
 平成26年 創立140周年記念式典（10月31日）
 平成26年度東京都オリンピック教育推進校
 平成26年度東京都言語能力向上拠点校
 平成26年度西東京市教育委員会教育研究奨励校
 平成27・28・29年 東京都教育委員会オリンピック・パラリンピック教育推進校
 東京都教育委員会日本の伝統・文化の良さを発信する能力・態度の育成事業指定校
 平成28・29年 西東京市立学校教育研究奨励事業研究指定校
 平成30年 東京都教育委員会オリンピック・パラリンピック教育推進校
 西東京市立学校教育研究奨励事業研究奨励校（国語科）

9. 通級指導学級

通級指導学級／ことばの教室『えがお』

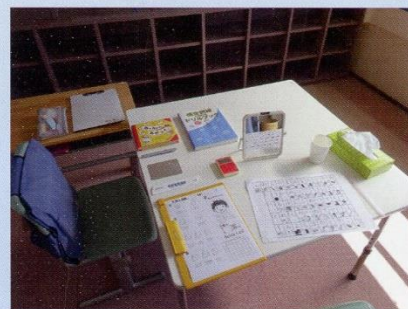
教室直通 電話 042-463-1282
 FAX 042-452-5750

ことばの教室について

小学生のお子様の発音や話し方などの心配について保護者の方や在籍学級の先生と一緒に考えながら、解決のための手助けをさせていただく教室です。なお、ことばの教室の指導は正規の授業として位置付けていますので、在籍学級の授業時間にことばの教室での指導を受けても、在籍学級では早退や遅刻扱いにはなりません。

ことばの教室の指導について

- ★週1回（45分）保護者の方とともに通い、指導を受けます。
- ★一人一人のことばの様子に応じて、『個別指導』を行います。
- ★舌や唇など、発音に関わる器官の動きを高めて正しい発音を身に付ける練習、楽に話す練習などをします。



「赤ちゃんことばで大丈夫？」
 「よくしゃべるけど
 聴き取りにくいな。」
 ……などの

発音の心配

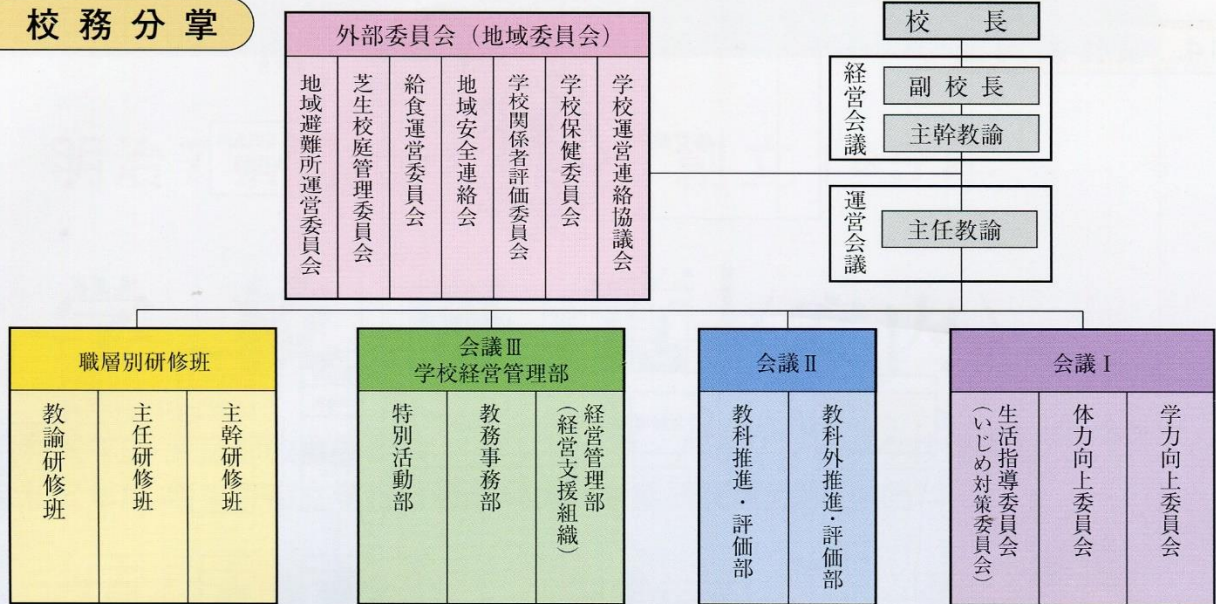


「同じ音を繰り返したり、
 伸ばしたりして話すことが
 あるけれど・・・」
 「ことばの出だしがつまって、
 話すのがつらそう・・・。」
 などの

話し方の心配



10. 校務分掌



11. 生活時程

	朝会・朝読書時程	通常時程及び水曜時程	土曜時程
登校	8:00 ~ 8:20		
朝会・朝読書	8:23 ~ 8:35		
朝の会	8:35 ~ 8:40	8:25 ~ 8:35	8:20 ~ 8:25
1校時	8:40 ~ 9:25	8:35 ~ 9:20	8:25 ~ 9:10
2校時	9:30 ~ 10:15	9:25 ~ 10:10	9:15 ~ 10:00
中休み	10:15 ~ 10:35	10:10 ~ 10:30 ※最初の10分開業間体育	10:00 ~ 10:15 [クラブ活動日] 中休み無し 1~3年 下校指導 4~6年 下校指導・着替え
3校時	10:35 ~ 11:20	10:30 ~ 11:15	10:15 ~ 11:00
4校時	11:25 ~ 12:10	11:20 ~ 12:05	11:05 ~ 11:50
給食	12:10 ~ 12:55	12:05 ~ 12:50	
清掃	12:55 ~ 13:10	12:50 ~ 13:05 [水曜日] 12:50 ~ 13:00 ※簡単清掃 特別教室なし	
昼休み	13:10 ~ 13:25	13:05 ~ 13:25 ※水曜日 13:00 ~ 13:15 [児童集会] 13:00 ~ 13:15 ※児童集会時はなし	
5校時	13:25 ~ 14:10 ※水曜日	13:15 ~ 14:00	
6校時	14:15 ~ 15:00		
帰りの会	15:00 ~ 15:10 ※水曜日	14:00 ~ 14:10	11:50 ~ 11:55 [クラブ活動日] 下校指導は、担任及びクラブ担当者が行う。
個別学習	15:10 ~ 15:30		
5校時終了後 会議開始時刻	14:25 ※水曜日 14:15		
6校時終了後 会議開始時刻	15:15 ※個別学習ありの場合 15:30		
下校時刻	最終下校は最終授業終了20分後とする ※個別ありの日(中・高学年)及び クラブ活動日の最終下校は 15:40		最終下校は最終授業 終了10分後とする [クラブ活動日] (1~3年) 11:20 (4~6年) 12:00

【委員会活動】14:25~15:10 【5時間授業後の個別学習時間】14:20~14:40
 【クラブ活動】14:25~15:25 (※土曜日は11:05~11:50)

※月曜日に全校朝会、木曜日に朝読書を設定します。
 ※月曜日が休みの場合、その週の火曜日は、朝会・朝読書時程になります。
 ※水曜日の5時間目は、国語が入り、主に「書く力」を身に付ける授業を行います。

12. 職員組織

校長	副校長
管候補主幹	主幹教諭
主任教諭	

学年・組	1組	2組	3組	副担任
1年				
2年				
3年				
4年				
5年				
6年				
算数 人数指導				
養護				
えがお (言語)				
都事務				
市事務 嘱託				
講師				
特別支援教育専門員				
巡回指導教員				
学校図書館 専門員				
ALT				
スクールカ ウンセラー				
ICTサポーター				
交通擁護				
校地内外 清掃員				
給食事務				
施設 監理員				
給食調理				

- 教務主任兼務主幹教諭
- 生活指導主任兼務主幹教諭
- 経営支援兼務主幹教諭
- 特別支援教育コーディネーター
- 保健主任
- 研究主任
- 研究副主任
- 教育相談担当者
- 特別活動主任
- 学力向上推進委員
- 体育主任
- 司書教諭
- 人権教育推進委員
- 道徳教育推進教員
- 情報教育担当者
- 小学校移動教室担当者
- 食育リーダー
- 市小研幹事
- 芝生校庭維持管理主任
- 「保谷タイム」担当者
- 虐待防止委員会委員
- 東京都教師道場部員 (理科)
- 広報 (ホームページ責任者)
- 施設開放運営協議会委員

■校医

13. 児童数

(令和元年6月5日現在)

学年	1年	2年	3年	4年	5年	6年	計
学級数	3	3	3	2	3	2	16
児童数	男	42	44	55	37	53	269
	女	40	38	44	33	49	244
計	82	82	99	70	102	78	513

