

令和2年度11月

保護者の皆さまへ

東伏見小学校PTA
会長
東伏見小学校校外部
部長

校外部ニュース

日頃より校外部の活動にご理解とご協力をいただきましてありがとうございます。

保護者の皆様に、校外部活動を通して得た子供達の安全を守るための情報を、少しですがお届けしたいと思います。ぜひお子様と一緒に読みいただき、防犯や交通安全のついて考えていくきっかけにいただけると嬉しいです。

～ピーポくんの家担当者会議より～

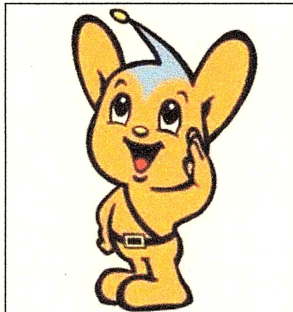
【ピーポくんの家って何？】

「ピーポくんの家」とは子供たちが登下校時を問わず、地域の中で（声かけ・ちかん・つきまとい）などにより被害を受けたり、身の危険や不安を感じたりした時に、安心して避難できる場所として、地域の皆様に子供たちを安全に保護し、110番通報するなどのご協力をいただく活動です。

地域で子供を守り、犯罪による被害を未然に防ぐことを目的としています。

この「ピーポくんの家」の活動が発足から20年になるそうです。今後もより一層、地域・学校・保護者の連携を深めることが大切になります。皆様のご協力を引き続きよろしく願いいたします。

【ピーポくんのことを知ってる？】



名前：人々の「ピープル」と警察の「ポリス」の頭文字を取っています

誕生日：昭和62年4月17日

家族：父母兄弟・祖父母がいます

アンテナ：社会全体の動きを素早くキャッチするためのもの

耳：都民の声を幅広く聞くためのもの

目：社会のすみずみまで見渡せるように大きい

ピーポくんのアニメーションがYouTubeで見れますよ！

夢の中でこんな姿になったこともあるらしい...



【ピーポくんの家のステッカー】

避難所の役割を担っていただくと同時に、「ピーポくんの家」ステッカーを掲示することで、地域防犯のシンボルとして、地域の犯罪抑止になります。昨年度の駆け込み事例は0件でした。

『日中留守ガチだから、協力するのはむずかしいかな...』と思いの方もステッカーを貼るだけで犯罪の抑止力になるのです。ぜひ、随時募集していますのでご協力お願い致します。

ステッカーが色あせていたりすると、逆に「関心がない」と思われてしまいます。古くなってきたな...と思ったら交換いたしますので、常に鮮やかな黄色いステッカーを使用することも大切です。

田無警察署より

【子どもを犯罪から守るために！】

★ひとりにならない

子供を1人にさせないようにする工夫。登下校中の保護者の見守り、ピーポくんの家、シルバー人材さんの見守り、防犯カメラ等。

★目で見える力、気を付ける気持ち

「普段と何か違うな...?」「何だかちょっと変だな...?」ということにすぐ気が付ける様によく見る。1人で家の中に入る時は近くに人がいないか周りを見てからカギを開ける。

★防ぐ力

ピーポくんの家ステッカーは貼ってあるだけで犯罪の抑止力になる。駐車場、路上駐車している車の付近を通らない。通る際はサッと走り抜ける。集合住宅のエレベーターに知らない人と2人きりで乗らない。背中を壁につけて乗る。(相手に背を向けず=不意をつかれない)

★大人の力

日頃のパトロール活動、子供に防犯の話をする、家やマンションの通路に死角をつくらない、綺麗にする=犯罪を起こさせない環境をつくる。

知ってほしい！

- ・子供が犯罪に巻き込まれやすい時間帯は午後2時～午後6時です。この時間帯の子供の行動範囲や友人関係、危険地域はどこかを把握しておきましょう。
- ・帰って来た子供の様子で気になることがあった時、まずは怒らず優しく、子供が話をしやすいようにしてください。被害にあっても親にすぐに報告しないまま、時間が経ってしまうと記憶が曖昧になり、犯人を捕まえにくくなることにもなります。被害にあったことを決して責めないでください。
- ・警察署でも、話がしやすい様に女性警察官による対応をしています。

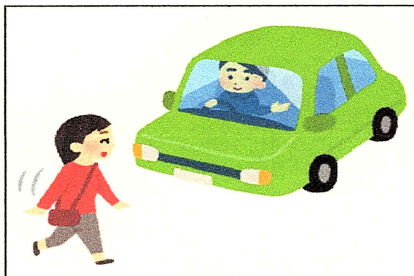
交通安全協力委員より

青だけど車は私を見ているかな？ ※横断時の注意

道路を横断する時、相手は自分のことに気付いているかな？青信号だからと安心してはいけません。目と目を合わせてお互いに確認しましょう！

小学生の交通事故は自宅から500m以内で多く発生しています。(生活道路内)

特に、信号のない見通しの悪い道路、見通しの悪い交差点、駐車している車の影、これらの場所からの安全確認不足による飛び出しが多いようです。

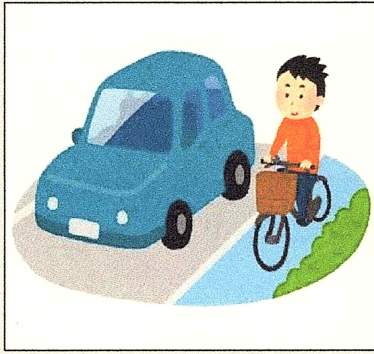


交差点アイコンタクト運動

交差点での交通事故が多発しています。交差点を通行する際には、歩行者とドライバーが視線を合わせて(アイコンタクト)安全を確認してから通行しましょう！

【自転車安全利用5則】覚えておこう！！

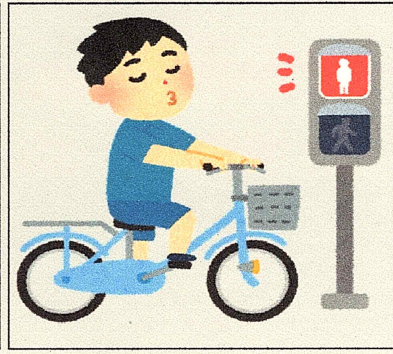
- ①自転車は車道が原則、歩道は例外
- ②車道は左側を通行
- ③歩道は歩行者優先で、車道寄りを徐行
- ④安全ルールを守る
(2人乗り&並走の禁止、夜間のライト点灯、交差点での信号遵守と一時停止、安全確認)
- ⑤子供はヘルメット着用



車道では左側を通ろう！



ヘルメットをかぶろう！



信号を見て守ろう！



暗くなったらライトをつけよう！



2人乗りはダメだよ！



ながら運転はダメだよ！

「ピーポくんの家」に関するお問い合わせ、ステッカー掲示のご協力をいただける方は、校外部委員もしくは各登校班の班長へご連絡ください。