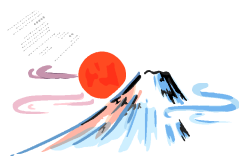


西東京市立ひばりが丘中学校 学校だより

令和2年1月8日

第9号



## 「一日一日を大切に」

校長 林 祐司

あけましておめでとうございます。

保護者や地域の皆様、学校関係の皆様におかれましては、希望に満ちた令和2年の新春をお迎えのことと存じます。旧年中の本校へのご理解・ご支援に対し心よりお礼を申し上げます。

さて、今年は「子年」です。子年は、草木をはじめとした命が誕生しようとする意味があるのだと聞きました。そのことが頭の中に残っていたのでしょうか、自宅の近所で芽がふくらんできた木蓮に目が留まりました。木蓮をはじめ、木々は芽吹く準備を冬の間に着々と進め、春の訪れとともに開花します。学校の3学期も、一人一人がまとめと仕上げを行い、進学・進級という花を、春には立派に咲かせる期間となります。

本日の始業式では、全校生徒に一日一日を大切に過ごすことについて話をしました。これは当たり前のことではありますが、大人でもなかなか難しい面があります。生徒たちが目標を心に刻み、毎日の学校や家庭での過ごし方を大切に短い3学期を充実させられるように、皆様からも励ましていただければと考えております。私たち教職員も、生徒たちの成長を図るために、一日一日の教育活動を大切に参ります。本年も、どうぞよろしくお願い申し上げます。



## 《下野谷遺跡出前授業》

西東京市にある下野谷遺跡は、未来に残すべき文化遺産として国の史跡に指定されています。12月19日（木）に、西東京市教育委員会社会教育課による出前授業を、1年生を対象に行っていただきました。生徒たちは、タブレットを使ったVR体験や本物の土器に触れる体験をすることができました。

HP上では画像を

割愛しております

## 《インフルエンザ等への対策》

昨年からインフルエンザの流行が報道されています。これからの時期は、さらに流行が広がることも予測されますので、こまめな手洗い・うがい・咳エチケットの励行、室内の湿度管理や換気、規則正しい生活についてのご配慮などをご家庭でもお願いいたします。また、お子さんに発熱等の体調不良がある場合は、本人の症状悪化を防ぐことに加え感染拡大防止の観点からも、無理をさせないようにして、早めに医療機関で受診してください。

## 《部活動の大会》 (順不同、敬称略)

- ◎読書部
  - ◇第22回五色百人一首東京都大会  
橙高学年1位 \*\*\*
- ◎野球部
  - ◇第24回多摩武蔵杯野球大会 準優勝
  - ◇第5回あおば杯 準優勝
- ◎吹奏楽部
  - ◇TAMA アンサンブルフェスタ2019  
金賞 最優秀賞 八王子学園都市文化ふれあい財団理事長賞



## 《メール配信サービス》



本市が導入しておりますメール配信サービスですが、受信するスマートフォンや携帯電話等のアドレスを変更なさった場合には再登録が必要になります。なお、一部の端末で本メールを受信できないことが発生していると、西東京市教育委員会から情報提供がありました。本校は、直近では令和元年12月16日(月)に学級閉鎖に関するメールを配信しております。もしそのメールが届いていないようでしたら、受信設定をご確認ください。

## 《感謝状をいただきました》 (敬称略)

- ◎ボランティア参加による行事運営への協力に対し、西東京市「歩け歩け会」より  
\*\*\*\*\*
- ◎音楽を通じた地域貢献活動に対し、住吉小学校区育成会わかばと住吉小学校より  
吹奏楽部

## 《1月の主な予定》

\*詳しくは、月予定、学年だより、その他ご案内をご覧ください。

日	曜	行 事 等
1	水	元日 全日機械警備
2	木	全日機械警備 
3	金	全日機械警備
7	火	冬季休業日終
8	水	始業式 午前授業、給食なし 部活動再登校 14:30
9	木	給食開始
10	金	一斉委員会・中央委員会 
13	月	成人の日
14	火	SC☆1
17	金	避難訓練
18	土	西東京市生徒作品展 (9:00~16:30) ☆2
19	日	西東京市生徒作品展 (9:00~16:30) 中学生「東京駅伝」試走会
20	月	西東京市生徒作品展 (9:00~13:00) あいさつ運動始 生徒朝会
21	火	SC
22	水	都立推薦入試出願
24	金	あいさつ運動終
25	土	夢・未来講演会
26	日	都立推薦入試
27	月	都立推薦入試
28	火	SC
31	金	校外学習(2年) 都立推薦入試合格発表

☆1：スクールカウンセラー来校日です。

☆2：西東京市スポーツ文化センター『きらっと』にて行われます。