

令和2年度 学校評価アンケート結果

日頃より、本校の教育活動にご理解とご協力をいただき、ありがとうございます。昨年12月にご回答いただきました学校評価アンケートの結果について、ご報告いたします。今年度は新型コロナウイルス感染症の影響から、2か月間の休校を経て、学校行事の実施の可否や内容検討を余儀なくされました。その中で谷戸小の現状が表れている結果と真摯に受け留めています。保護者の皆様からいただいたご意見は、全教職員で情報共有をしました。皆様からの声を、次年度の教育計画策定に活かしてまいります。

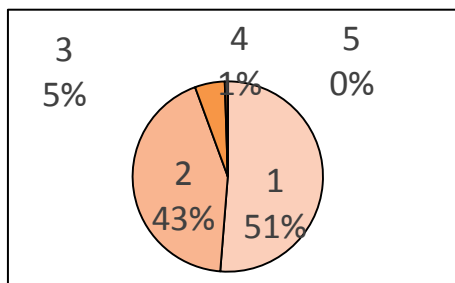
家庭数	回収数	回収率
264	197	75%

(12/1時点)

グラフの見方

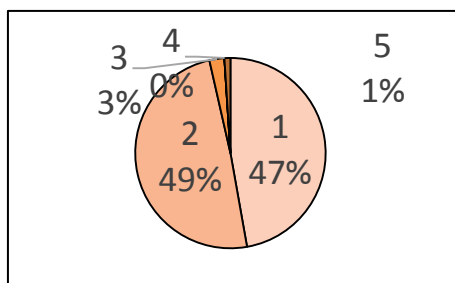
1. よくあてはまる 2. あてはまる 3. あまりあてはまらない 4. 全くあてはまらない 5. 分からない

①学校は、児童にとって楽しく通える場となっている。



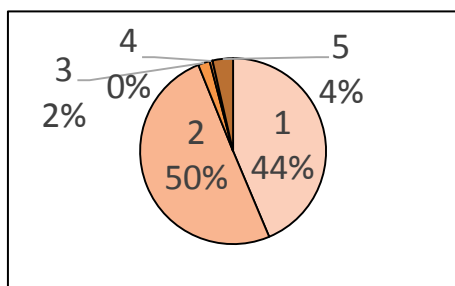
学校では、学習指導・生活指導をはじめ、学校行事など様々な視点から取組を行っています。その中で子どもたちが学年・クラスの目標に向かって努力する姿がたくさん見られました。その姿勢を認め、安心して学校生活を送れるように支援をしていきます。今後も学校とご家庭の連携を密にしていきます。

②学校は、礼儀、挨拶、思いやりなどに関する心の教育に努めている。



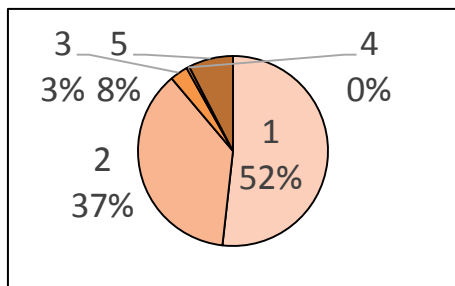
学校では、自らすすんで挨拶できるように、「あいさつ運動」の期間を設け、子どもたちに働きかけてきました。各学年・クラスの実態に合わせて目標を立てて取り組んでいます。挨拶や言葉遣いは大人が手本となります。学校だけでなく、保護者・地域の方のご協力をお願いします。

③教師は、分かる授業づくりに努めている。



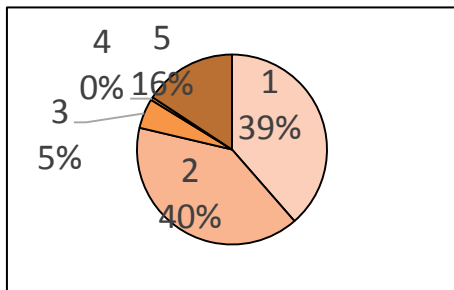
主体的・対話的で深い学びの実現に向けて、学校は授業改善や教材研究に日々取り組んでいます。今年度は新型コロナウイルス感染症の影響により、補習の時間設定が難しかったのですが、今後も子どもたちが分かる、そしてできる喜びを味わうことができるように、授業づくりを進めていきたいと考えています。

④教師は授業において、児童が考えを表現する機会を設け、相互に学び合うことを大切にしている。



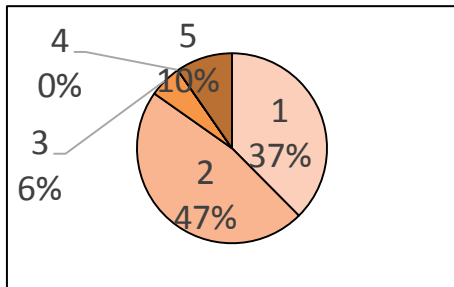
どの教科でも、自分の思いや考えをもち、すすんで表現する授業づくりを目指しています。子どもたちが考えをまとめ、自分の意見をしっかりもたせた後で、意見交流を行っています。授業の中で発言するだけでなく、友達の考えを取り入れていく姿勢も見られます。

⑤学校は、児童の理解を深めるよう、算数少人数指導を効果的に行っている。



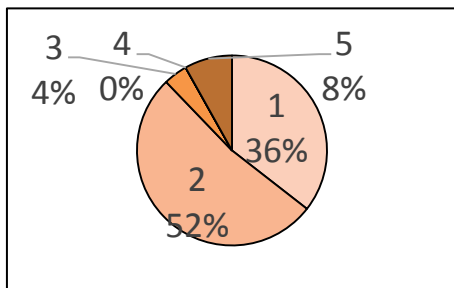
本校では、3年生以上の算数で少人数指導を行っています。習熟度別指導を効果的に取り入れることで、学習内容の定着を図っています。授業では、単に問題の解き方だけでなく「なぜそうなるのか」を考え、説明できることを重視しています。算数が得意な子どもだけでなく、友達のちょっとしたつづやきをつなげたり、広げたりしていきます。

⑥学校は、児童の体力向上に向けた取組を行っている。



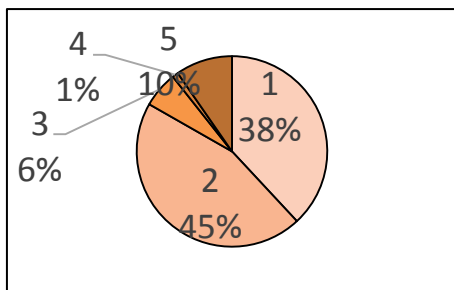
本校では芝生の校庭であることを生かし、外遊びを奨励しています。2回目の緊急事態宣言後は体育の授業中や外遊びでもマスクの着用を徹底することになりましたが、今後も体育の学習指導の改善や用具の整備を通して、運動に親しむこと、体を動かすことが日常的にできる環境づくりを進めていきます。

⑦学校は、健康や食に関する取組を行っている。



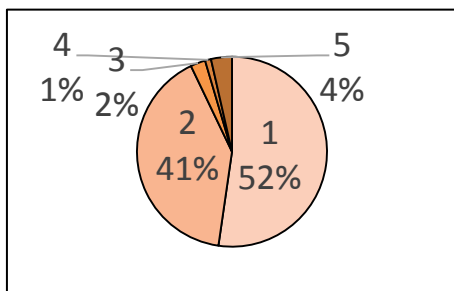
「げんきいっぱいカード」の取組にご協力いただいたことで、7～8割の児童は、意識して生活リズムを整え、スムーズに学校生活を送ることができています。また、給食のときには「ぱくぱく通信」や給食委員会からの放送を通して食に関する知識・理解を深めています。

⑧学校は、児童一人一人を大切にし、課題や特性に応じた指導・支援を行っている。



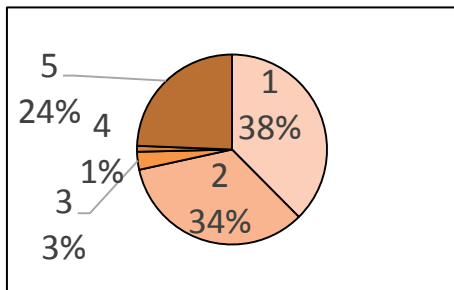
特別支援教室の利用児童の数も年々増加しており、お子さんに必要な学びを考える保護者の方が増えているように感じています。家庭内での支援の方法についても相談会などで情報を発信しておりますので、ご活用ください。

⑨教師は、児童が安心して過ごせるような学級づくりをしている。



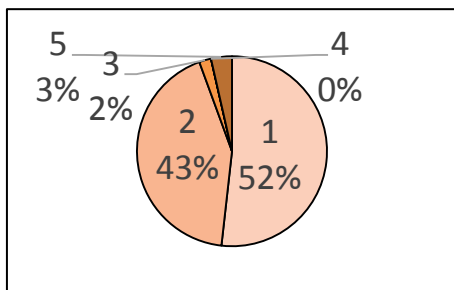
4、5月の休校明けに担任が一人ずつ個別に話を聞く機会を設けました。学校生活で何か気になることがある場合は、早期解決できるよう、対応しています。これからも全職員で子どもたち一人一人を支援していきます。

⑩学校は、学校生活で起きた問題(いじめ等)に対して、適切に対応している。



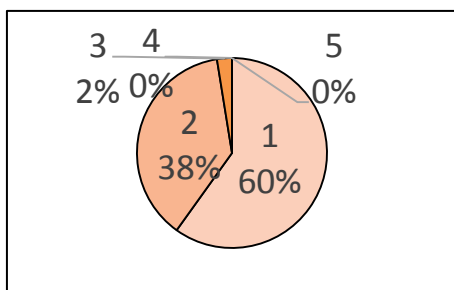
学校いじめ防止基本方針に基づき、学期に1回、生活アンケートを行っているほか、人権尊重の授業を行っています。問題の未然防止や早期解決に向けて学校全体で対応していますが、お子様の様子で心配なことがありましたら、いつでもご連絡ください。今後は学校でどのような対応をしているか、なるべく分かりやすい形で発信していきたいと思ひます。

⑪学校は、防災や安全に関する指導を行っている。



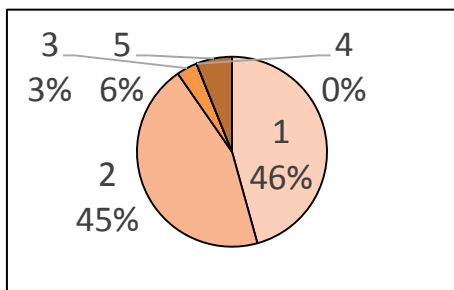
本校では例年通り、万が一の大地震や火災などの災害から命を守る訓練や指導を行いました。避難訓練では教室にいるときだけでなく、様々な場面や時間を想定し、子どもたちが自分で考えて行動できることをねらいとしています。来年度も新型コロナウイルス感染症予防の対策を取りながら、防災教育・安全指導を進めていきます。

⑫学校は、教育活動について、学校便り、学年・学級便り、保護者会、ホームページなどで伝えている。



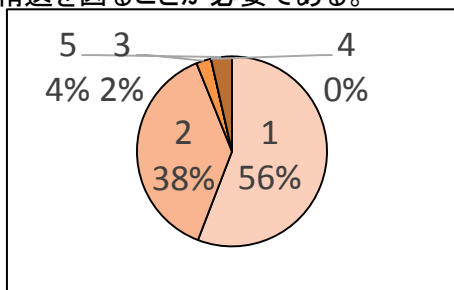
学校便りや学年・学級便りでのお知らせはもちろんのこと、学校からの一斉メールを活用したり、ホームページでは児童や職員の活動の様子をお伝えしたりしています。今年度は学校公開が実施できない分、ホームページを例年以上に活用させていただきました。年度初めに年間の予定が把握していただけるように工夫していきたいと思ひます。

⑬学校は、地域や保護者と連携して、学校教育の充実を図っている。



例年に比べ、保護者・地域の活動も制限がありましたが、児童の安全面ではご協力いただき、感謝申し上げます。10月にはクリーンデーとして校舎内外の清掃を行いました。青少年育成会メタセコイア様、地区委員の皆様が活動をサポートしてくださいました。来年度も子どもたちのためにいろいろな方のお力をお借りして各活動を充実させていきます。

⑭Withコロナを踏まえた新しい学校生活の構築・充実に向け、行事・保護者参観などの教育活動について見直し・精選を図ることが必要である。



現在、本校では来年度に向けて学校行事の精選を図っています。皆さまからいただいたアンケートでも、学校公開に関するものが多く見受けられました。今年度の体育発表会のように、参観の形式や人数などを工夫して、子どもたちの頑張っている様子を少しでもご覧いただけるように考えています。

児童アンケート集計結果(4～6年生)

配布数	回収数	回収率	(12/1時点)
167	165	99%	

1「とてもそう思う」 2「だいたいそう思う」 3「あまり思わない」 4「全く思わない」

(帯グラフ上の数値は人数)

