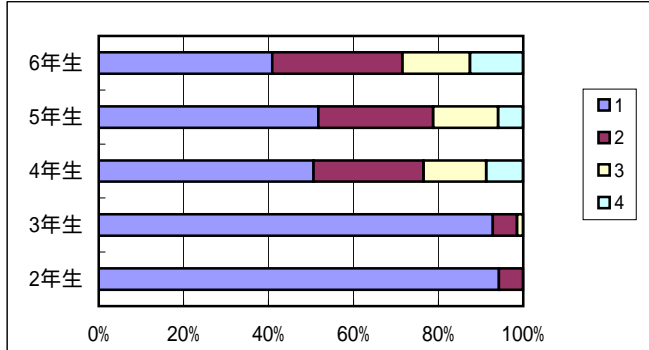


平成24年度 学校評価 1学期 2～6年生 学校経営計画に基づいたアンケート集計

集計数は、2年生70名、3年生70名、4年生81名、5年生85名、6年生88名です。各学年の結果をよく読みとって、2学期の活動に活かしてください。

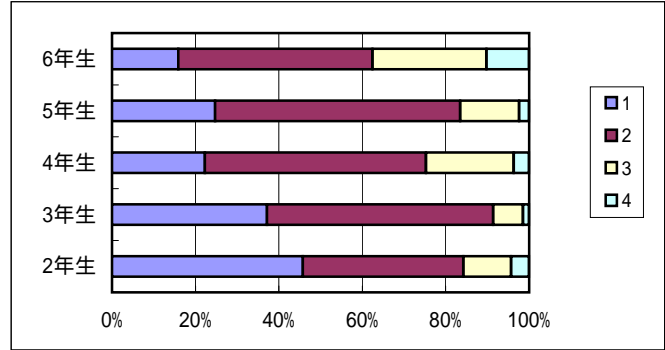
1よくあてはまる
2だいたいあてはまる
3あまりあてはまらない
4まったくあてはまらない

1. 1週間に1冊以上の本を読んでいる。



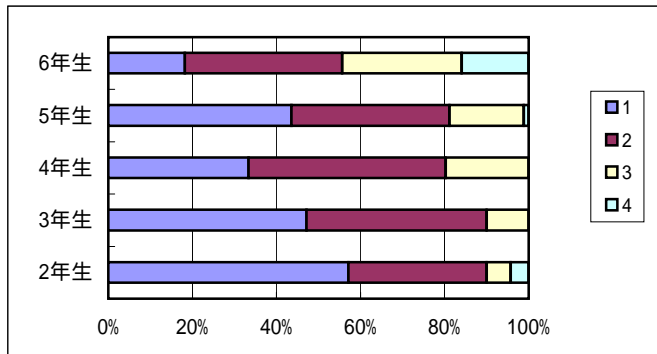
一週間で一冊以上読まない年間50冊に到達しません。目標をもたせる活動や今年度始めた紹介活動など充実させましょう。

2. 調べたことや学習したことをまとめたり発表したりすることができる。



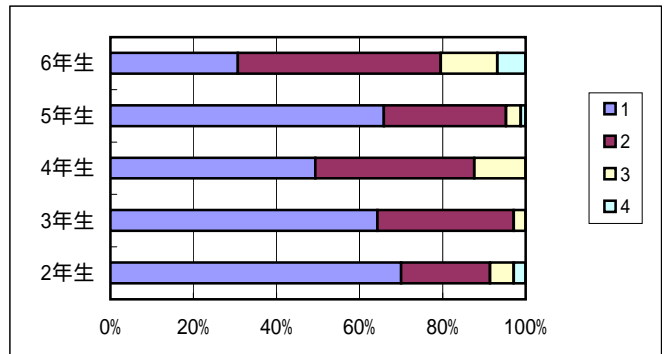
高学年は、自己評価が辛口になりがちです。とはいえ、1と2合わせて80%は到達させましょう。

3. 「元気いっぱいカード」の取り組みで、意識して規則正しい生活をしている。



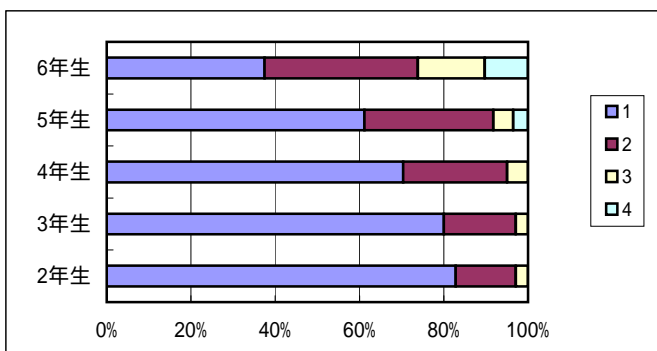
クラスの児童の課題を把握しましょう。クラス全体を見て傾向を探ることも必要です。4がいるのは困ります。

4. 家族や地域の人、学校の先生、友達に進んであいさつをしている。



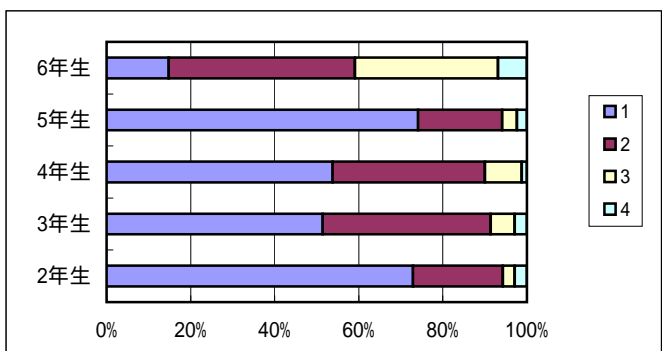
6年生を中心にあいさつ運動をしています。やはり自己評価が辛口なのでしょうか。2学期は、「ことば使い」について調べます。

5. 外遊びジャンプアップで、外遊びや運動する習慣がついている。



ほぼ良い結果がえられています。ジャンプアップの活動をしっかりさせましょう。

6. 食育は、役に立ち、楽しかった。



6年生は、行事目白押しで食育については、これからかと思えます。他学年良い活動が実を結んでいます。