

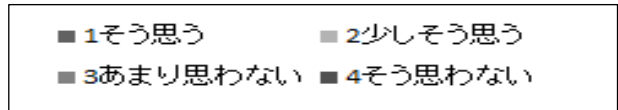
平成28年度 学校評価（アンケート）について

西東京市立柳沢小学校

校長 横山 常雄

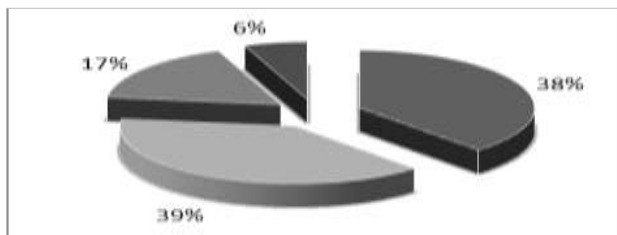
日頃より、本校の教育活動に、ご理解・ご協力いただきまして、誠にありがとうございます。学校評価アンケートのご協力、誠にありがとうございました。のべ396人で89.7%の保護者の方からご回答をいただきました。昨年度と比較しますと、やや厳しい結果になりましたが、これも皆様のご期待の表れと考え、一層努力をしております。「記述欄」には、担任に対する応援メッセージや感謝の言葉とともに、「毎日元気に楽しく登校しています。」「我が子は学校が大好きです。」「一つ一つに丁寧に対応してくださりありがたい。」等の励ましの言葉をたくさんいただき、心より感謝しております。また「確かにその通りだ」と思う要望等には真摯に応えていくよう努力します。同時に、「挨拶ができない」「言葉づかいが悪い」といった「家庭と学校が協働で行うべき内容」については、協力体制を強化してまいりたいと考えております。

1 保護者アンケートについて



① 算数に進んで取り組んでいる。

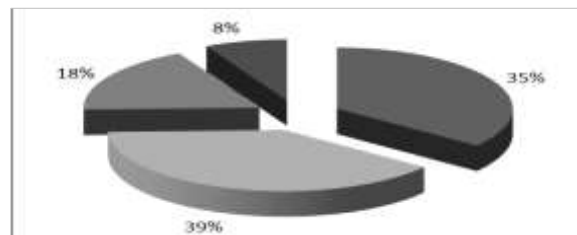
1：そう思う+2：少しそう思う=77%



今年度は、算数について重点的にご回答いただきました。基礎基本としての計算力、子供の話し合い学び合いによる考える力の向上、算数の指導法やノート指導の充実、補習による個別支援を一層図ってまいります。保護者の方が家庭学習を見てくださる効果も大きく、感謝しております。

② 漢字を進んで使っている。

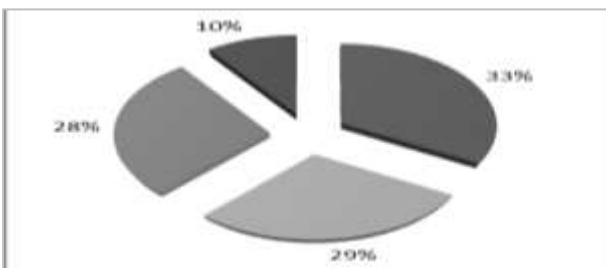
1：そう思う+2：少しそう思う=74%



書き順や用例を書かせる指導で習った漢字が定着するよう、全校で共通の指導を更に進めていきます。同時に「忘れてしまうのが子供」という視点も踏まて、反復指導に力を入れています。

③ 読書を進んで行っている。

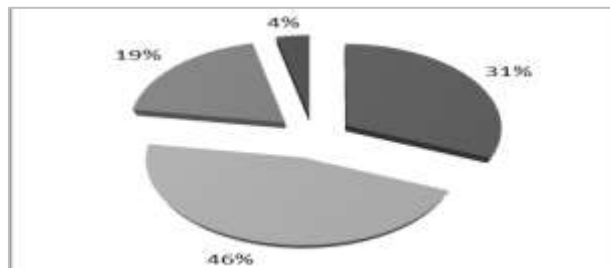
1：そう思う+2：少しそう思う=62%



授業の中で積極的に図書室を活用するとともに、学校司書が週2~3回来校し、指導しています。読書ボランティアの方の月1回の読み聞かせの効果も大きく、感謝しております。

④ あいさつがよくできている。

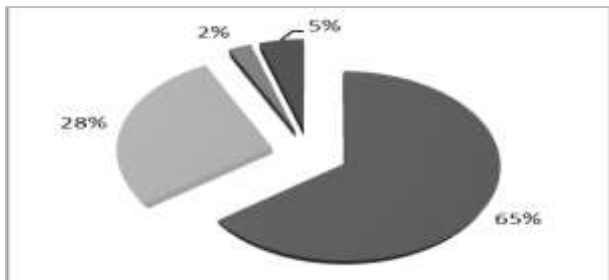
1：そう思う+2：少しそう思う=77%



「挨拶は大人が模範となる」との基本を再確認し、青少年育成会の協力を得て児童代表委員会の挨拶運動と連動しながら今後も指導を続けていきます。ご家庭との協働が必要ですので、ご家庭でも保護者の方から子供に挨拶をし続けてあげてください。

⑤ 友達と仲良くしている。

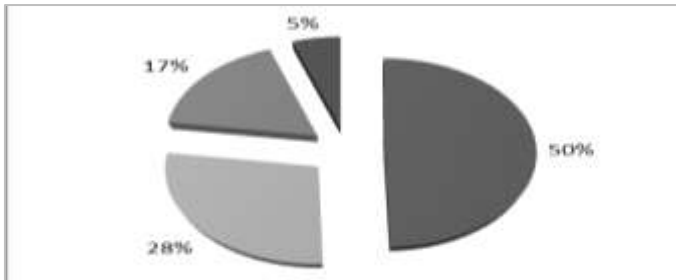
1：そう思う+2：少しそう思う=93%



各学年・学級で芝生を活かした遊びの工夫と、学年を越えた縦割り活動を月1回実施。仲良くなれる機会を意図的・計画的に作っています。友達を大切にすることを学校とご家庭とで育てていきたいです。

⑥ 進んで運動に取り組んでいる。

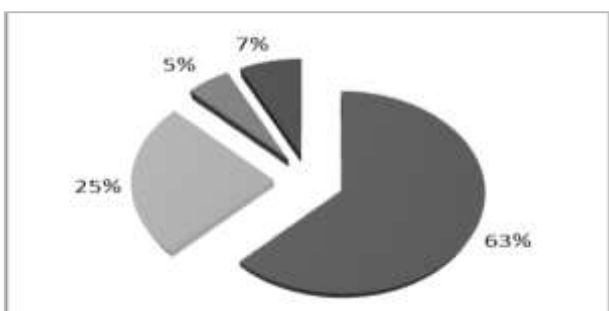
1：そう思う+2：少しそう思う=78%



体育の授業だけでなく、運動会・マラソン大会・なわとび集会の実施と、校庭芝生を活用した外遊びを勧めています。都体力テストの結果を踏まえた取組を進めてまいります。

⑦ 給食（食べること）を楽しみにしている。

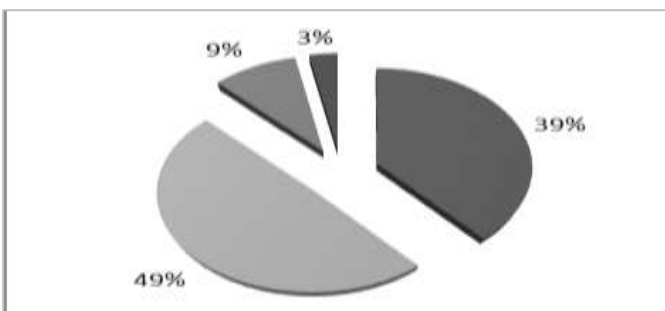
1：そう思う+2：少しそう思う=88%



たくましい心と身体の育成のために食育を推進し、ランチルームでの給食も実施しています。給食中の放送等を含めて、楽しい雰囲気です。食事ができるように工夫しています。

⑧ 学級・学校の環境は美しく整っている。

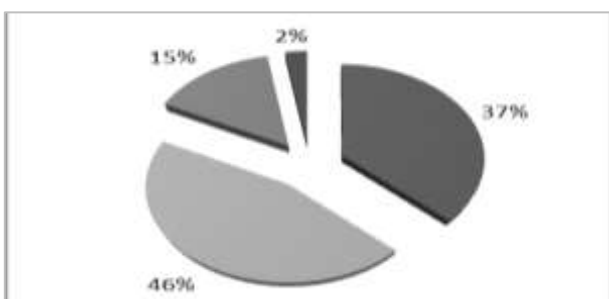
1：そう思う+2：少しそう思う=88%



校庭を利用される3団体の方やボランティアの方のご協力もいただき、芝生の状態が年々良くなっており、感謝しています。今後も、校舎内外の清掃に力を入れ、児童が気持ち良く過ごせる環境作りに努めてまいります。

⑨ 学校は学校の様子を保護者の方にきちんと伝えている。

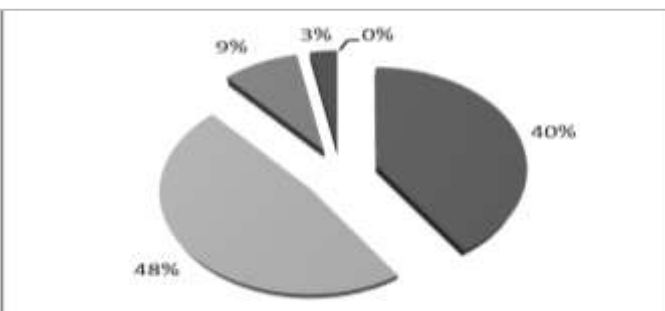
1：そう思う+2：少しそう思う=88%



日常の個々の連絡は、連絡帳や電話を活用しています。また、校報やぎさわ・学年通信等を充実させ、学校・学年・学級の様子をお伝えするようにしています。児童の安全を考えた緊急なお知らせや一斉メールも、迅速な対応を心がけています。

⑩ 地域と連携して子供の教育を行っている。

1：そう思う+2：少しそう思う=88%



充実したPTA活動、学校行事へのご協力を深く感謝しております。学校行事等にも多くのご協力をいただいています。青少年育成柳沢あしたば会、施設開放運営協議会と共催の合同クリーン作戦と伝承遊び等の地域行事も良き伝統として、今後も続けてまいります。皆様のご参加をお待ちしています。

2 保護者・児童・教員のアンケートの比較

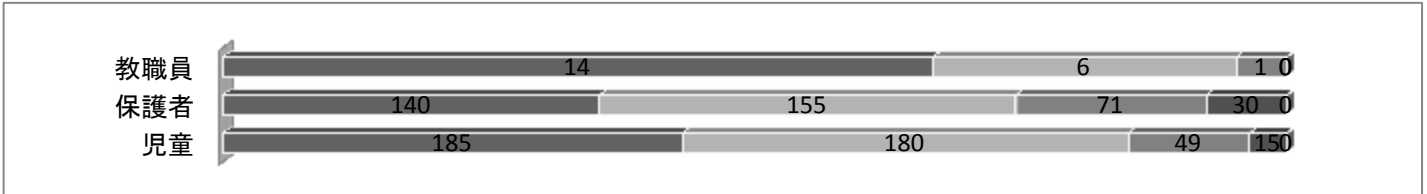
■ 1と思う ■ 2少し思う ■ 3あまり思わない ■ 4そう思わない ■ 無回答

① 算数に進んで取り組んでいる。



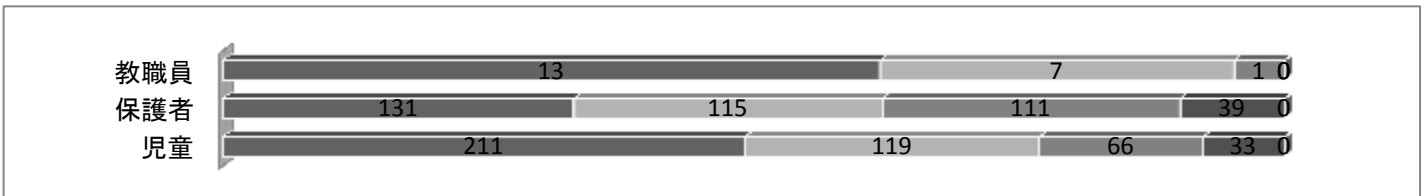
保護者、児童、教職員ともに高い意識が読み取れます。主要教科の一つとして基礎基本の力の充実を今後も図ります。

② 漢字を進んで使っている。



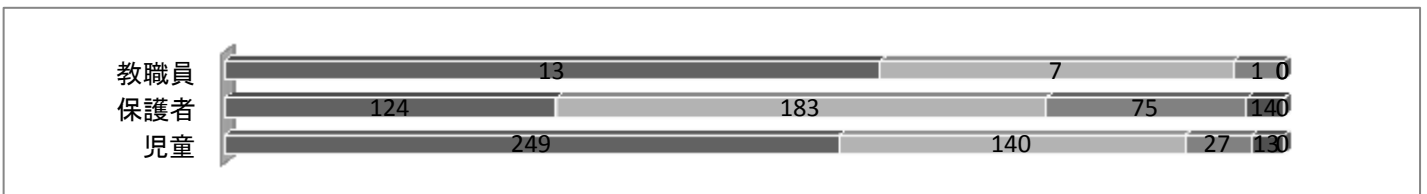
児童と保護者の数値の違いは、「習った漢字を日常生活で積極的に使ってほしい」という願いの表れと考え、教職員も引き続き指導していきます。

③ 読書を進んで行っている。(進めている。)



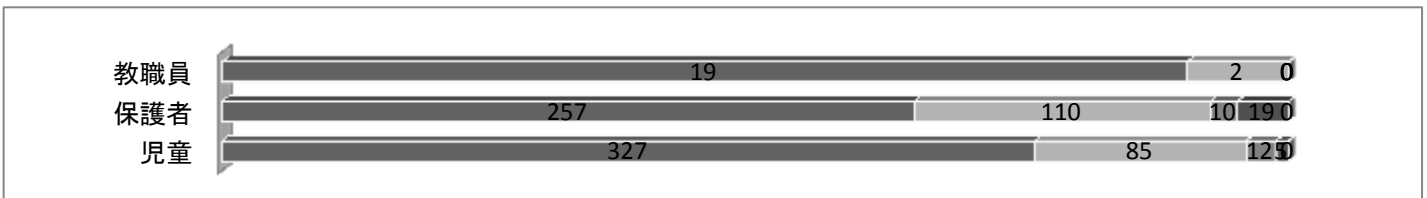
今年度は年間100冊を目標に取り組んでおり、児童の意識が上がりました。読書活動を支えてくださっている読書ボランティアの方に感謝しております。

④ あいさつがよくできている。



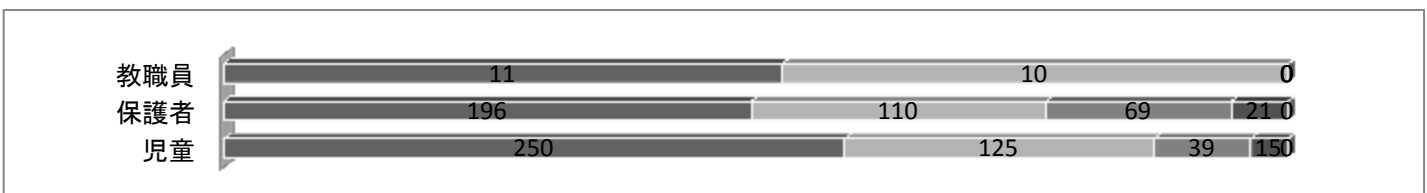
児童の意識の高さは嬉しいことです。今後も様々な場面で挨拶ができる子供に育つよう、大人が手本になり指導を続けていきます。

⑤ 友達と仲良くしている。



肯定的な回答が多くを閉めています。今後も互いを尊重し合う友達関係を築けるように指導していきます。

⑥ 進んで運動に取り組んでいる。



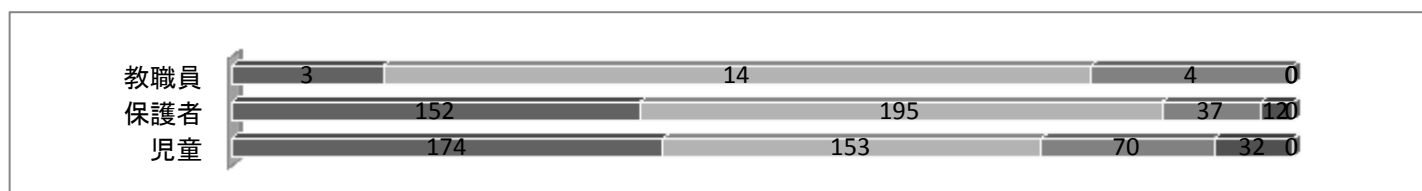
昨年と同様、運動への意識の高さがうかがえます。今後も運動の楽しさを実感できる取組を重ねていきます。

⑦ 給食（食べること）を楽しみにしている。



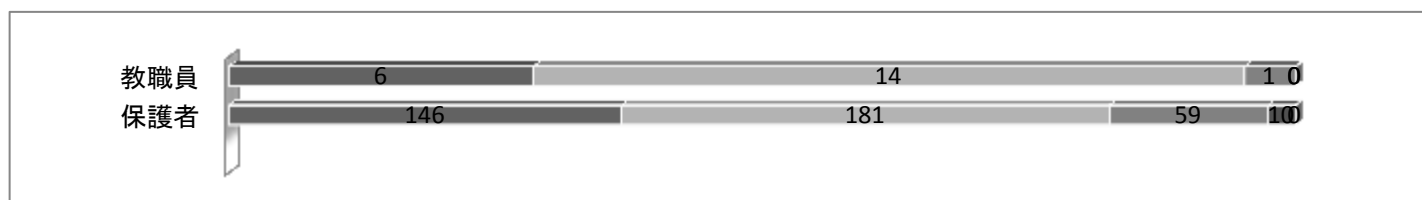
自由記述欄でも「給食が楽しみ」という回答をいただいています。児童の割合が更に上がるよう、食育、給食指導の充実を図っていきます。

⑧ 学級・学校の環境は美しく整っている。



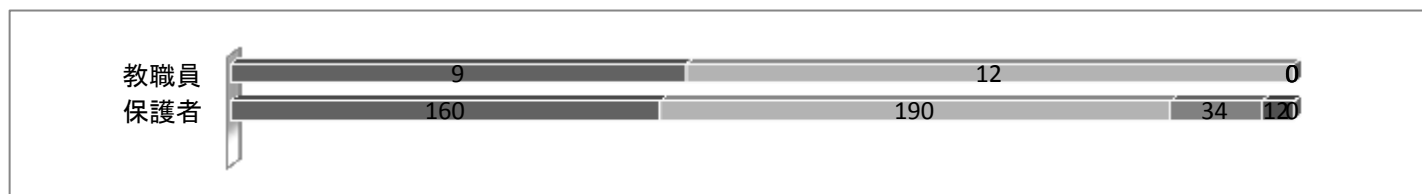
教職員の意識が気になるところです。日常の清掃活動、環境整備に努力いたします。

⑨ 学校は学校の様子を保護者の方にきちんと伝えている。



保護者の18%の方が、連絡が足りていないと回答されています。HP、お便り、連絡帳一斉メール等を更に活用します。

⑩ 地域と連携して子供の教育を行っている。



今年度も連携は密に行っていますが、更なる活動内容の周知と、参加への呼びかけを図っていきます。

保護者の方からの主な要望について

*校内（特に階段）の汚れが気になります。（4名）

全校児童が頻繁に使用するため、汚れやすい箇所です。清掃指導の充実とともに、環境整備に努めます。

*トイレのスリッパがないので、衛生上心配です。（1名）

全校のトイレを週2回程度業者に委託し清掃しています。スリッパの衛生管理の問題もありますので、現状のまま進めてまいります。ご理解をお願いいたします。

*一斉メール配信で、いろいろな情報を伝えて欲しいです。（1名）

学校・学年便り等、様々なお便りでお伝えできる内容に関しては配信しておりませんが、今後、お知らせする内容を増やす方向で考えてまいります。

*授業での準備物等、連絡帳での内容が詳しくないため、家庭に伝わりにくいです。（1名）

余裕をもった詳しい内容の連絡を一層心がけてまいります。

*先生の対応や指導に差があるのが不安です。（4名）

学年、生活指導部を中心として、誰が誰に対しても同様の指導が行われるよう、一層努力してまいります。

*アンケートに記名は必要ないと思います。（2名）

ご意見に責任をもってご記入いただく大切さを子供に示すとともに、学校としても誠意をもって対応させていただくために記名をお願いしております。お子さんに内容を見せたくない場合などは、封筒に入れるなどしてご提出いただきますよう、お願いいたします。

*授業時数を増やして欲しいです。（1名）

授業時数は、教育委員会の指導のもとに決定しています。平成29年度は、土曜日の授業が増える予定です。

*登山の遠足や、5年生での宿泊学習をしてほしいです。（1名）

宿泊を伴う行事は、西東京市統一で6年生の移動教室のみとなっています。遠足の候補地は学校で決定しますが、所要時間、交通機関の利便性、引率できる教員の人数等を考慮して現在の形になっています。ご理解をお願い致します。