

# 西東京市 ホタテデー

12月8日(金)

西東京市(にしとうきょうし)全校(ぜんこう)の給食(きゅうしょく)で

「ホタテ」が登場(とうじょう)します！

もっと北海道のほたてを知りたくなったら

北海道  
ぎょれん  
北海道ほたて漁業振興協会



参考(引用)資料

# どうして ホタテが給食に？

日本(にほん)の水産物(すいさんぶつ)を禁輸(きんゆ)した国(くに)があったため、ホタテの売(う)り先(さき)がなくなっていました。

北海道(ほっかいどう)の生産者(せいさんしゃ)に影響(えいきょう)が出(で)ているため、今回(こんかい)は給食(きゅうしょく)でみなさんにも食(た)べてもらい、生産者(せいさんしゃ)の方(かた)を応援(おうえん)しようという事業(じぎょう)です。



今日は、北海道(ほっかいどう)のホタテのおいしさを  
ぜひ知(し)ってもらいたいと思います。

北海道(ほっかいどう)森町(もりまち)から届きました。

そして、生産者の方々を応援する気持ちで  
いただきましょう。



# 北海道(ほっかいどう) 森町(もりまち) はどんなところ？

北海道の南、渡島半島(おしまはんとう) の波(なみ) 静(しず) かな  
内浦湾(うちうらわん) にあります。

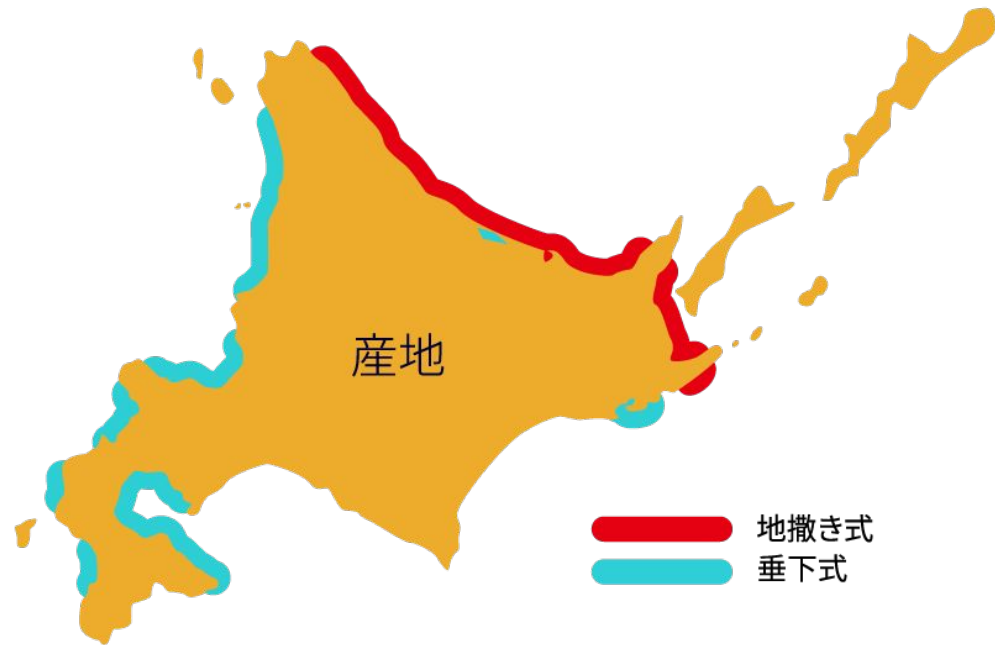
漁業(ぎょぎょう) ・ 農業(のうぎょう) が盛(さかん) んで、

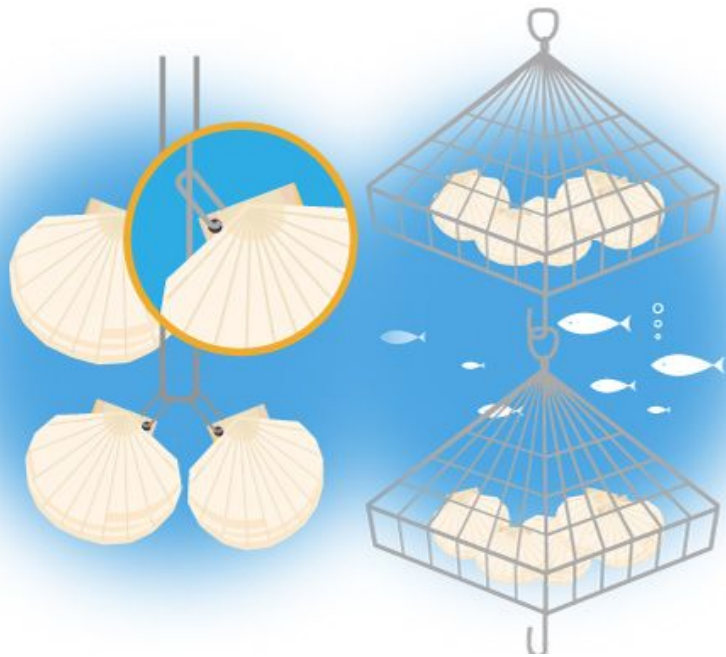
北海道の中では温(あたた) かい場所(ばしょ) です。



# ホタテの旬(しゅん)

一年(いちねん)を通(とお)して出荷(しゅっか)されていますが、  
垂下(すいか)式は3月～4月、  
地撒(じま)き式は8月～9月に  
多(おお)く水揚(みずあ)げ  
されています。





## 「垂下(すいか)式」

稚貝(ちがい)をロープやかごで  
海中(かいちゆう)に吊(つ)るす。



## 「地撒き(じまき)式」

稚貝を海に放(はな)し  
海底(かいてい)で成長(せいちよう)させ  
る



漁師(りょうし)さんが貝柱(かいばしら)や卵(たまご)の大(おお)きさをチェックして、おいしい時期(じき)を見極(みきわ)めて水揚(みずあ)げしています。

# ほたての貝殻(かいがら)のリサイクル

細(こま)かく砕(くだ)いて粉状(こなじょう)

にした貝殻(かいがら)は、

チョークに配合(はいごう)。

なめらかな書(か)き味(あじ)で

粉(こな)とびの少(すく)ないチョーク

となります。







貝の中には、  
ほたてとヒミツが詰まっている。

北海道のほたては、

どうしてこんなにおいしいんだろう？

それは、北海道の海が育ててくれるから。

おいしくなる工夫をたくさんしているから。

そして、これから先もずっと食べられるように、

たくさんの方が努力しているから。

世界でも注目の北海道のほたて。

おいしさも栄養も工夫もたっぷりな

ほたてのこと、もっと知ってみよう！

# 北海道 ほたて クイズ



ほたてクイズは

全部(ぜんぶ)で5問(もん)。

これであなかも、

「ほたてマニア」

間違(まちが)いなし！？！？



Q1

HOTATE  
QUIZ

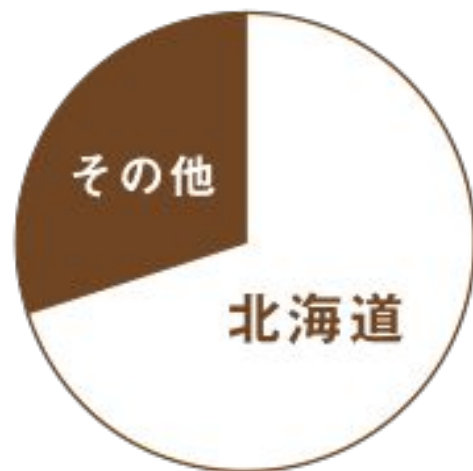
日本一の水揚げを誇る  
北海道ほたてですが、  
その割合は？

- ①約3割 ②約5割  
③約7割

## 正解・3

### 【解説】

養殖・天然を合わせた2016年の水揚げ量は全国で約380,000トン、その中で北海道は259,000トン。約7割のほたてが北海道で水揚げされているのです。





Q2

HOTATE  
QUIZ

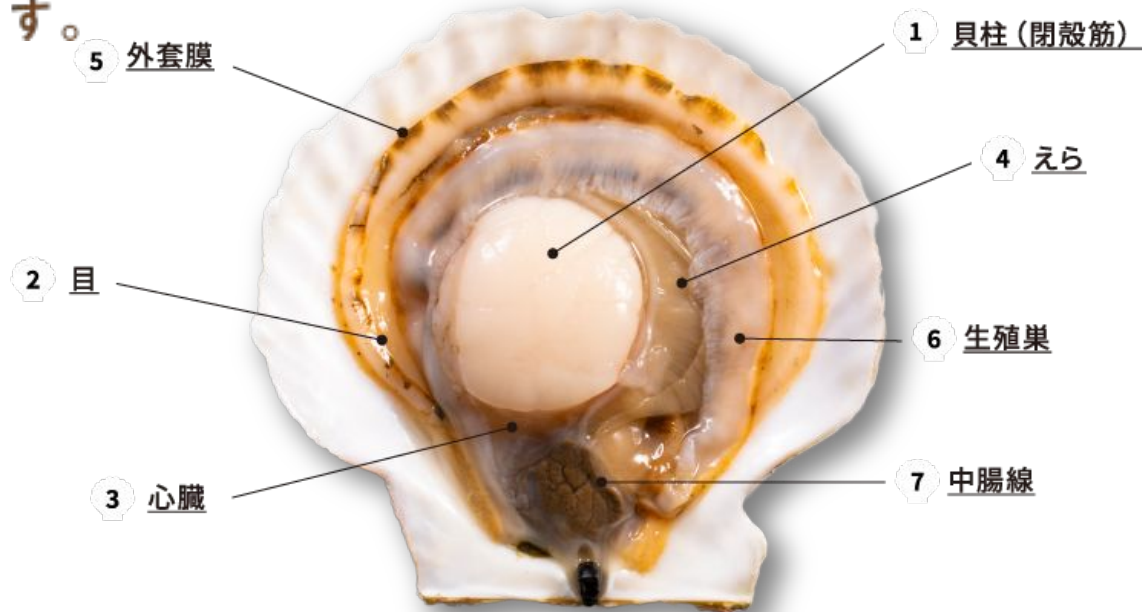
ほたてには「目」があるんだよ。  
左の写真のどの部分が「目」か  
わかるかな？

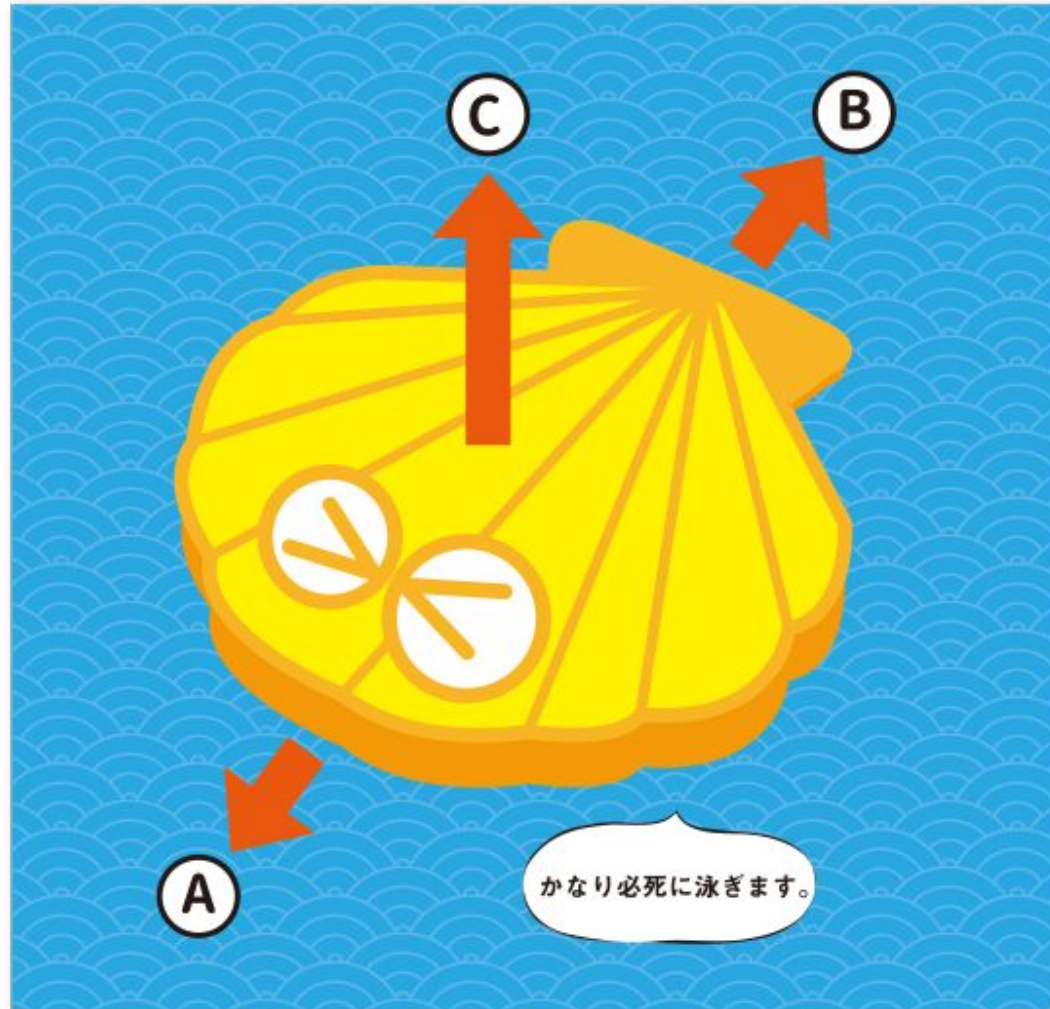
## 【解説】

ほたてをよく見ると貝ヒモの部分に黒い点がたくさんあるのがわかります。

実はコレ、全部「目」なのです。その数なんと約80個～100個。

ヒトデなどの外敵が近づいてくるのを素早く察知するために、360度監視できるようになっているのです。





HOTATE  
QUIZ

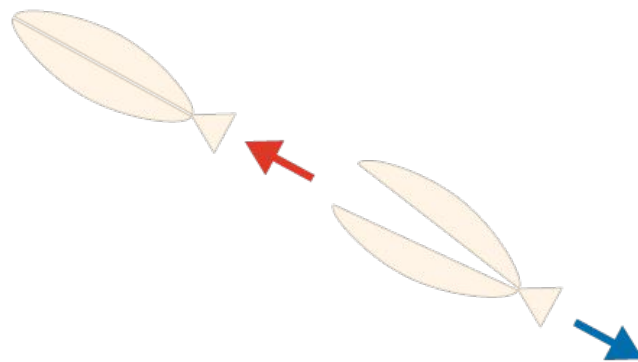
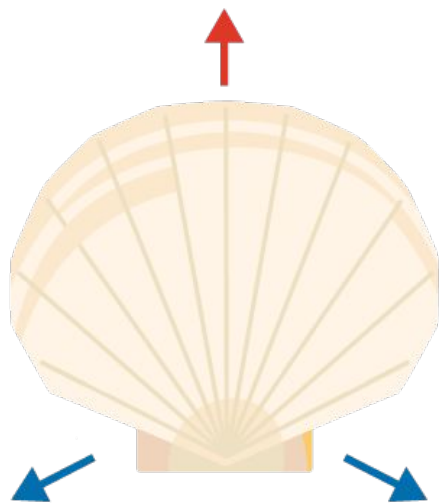
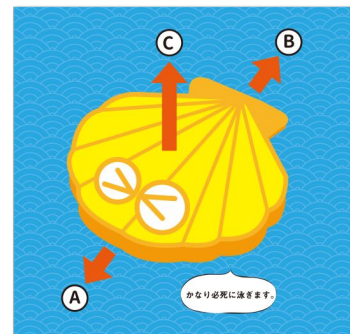
ほたては実は泳ぎの達人。  
では、ほたてはどちらの方向に  
どのように泳ぐでしょうか？

かなり必死に泳ぎます。

# 正解・A

## 【解説】

ほたては貝殻を開閉させ、水を吐き出して素早く泳ぎます。  
Bの方向に水を吐き出し、Aの方向へと進みます。



- ほたての進む方向
- 水をはき出す方向





# Q4

## HOTATE QUIZ

ほたてには性別があるんだよ。  
ある部分で見分けることが  
できるんだけど、  
それはどこかな？

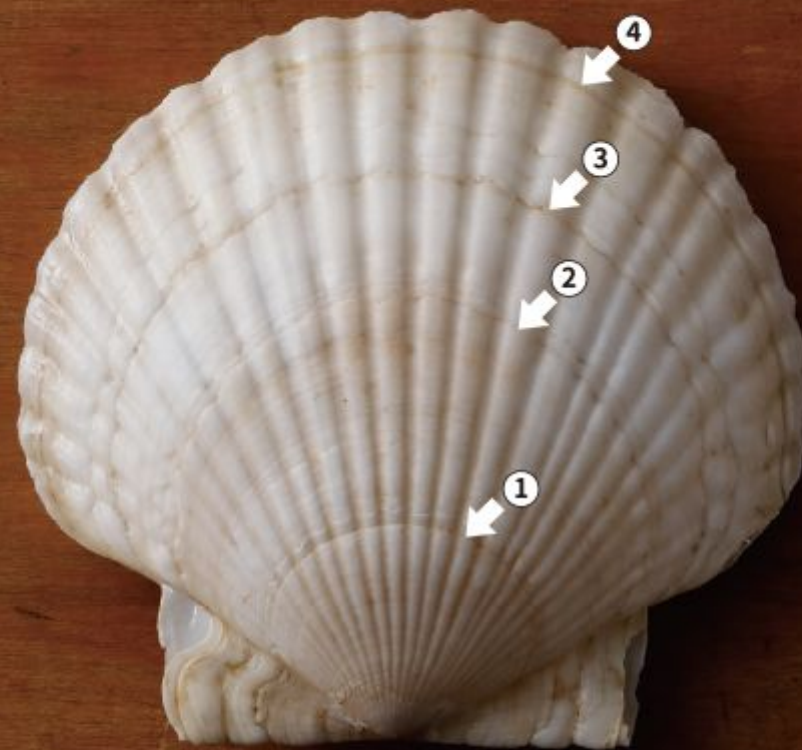
## 正解・A

### 【解説】

卵がピンク色なのがメス、白いのがオスといわれています。



How old are you?



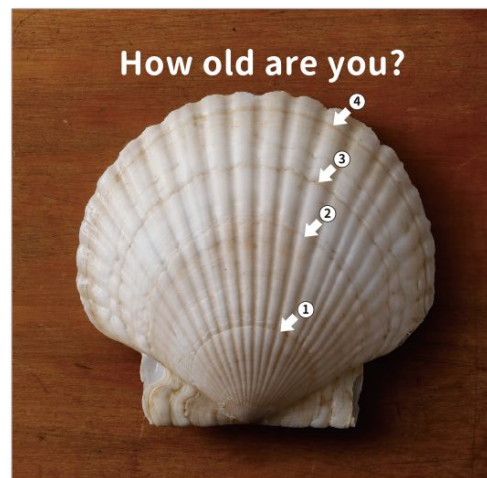
HOTATE  
QUIZ

ほたての貝殻を見れば、  
年齢がわかるんだよ。さて、  
左の写真のほたては何歳かな？

## 正解・4歳

### 【解説】

養殖されている北海道のほたては、2～4年かけて大きく育てられ、水揚げされます。ほたての年齢は貝殻の形に沿って入っている円状の線で見分けます。木の年輪と同じように1年毎に線が増え、何年物かが分かるのです。





HOTATE  
QUIZ

プリッと美味しいほたての貝柱。  
他の貝類と比べて大きいのはなぜ？

- ①天敵から逃げるため
- ②強そうに見せるため
- ③美味しく食べてもらうため

## 正解・①

### 【解説】

砂に埋まらず、砂の上に生息するほたては、ヒトデなどの天敵から逃げる時に貝殻を開閉するため筋肉＝貝柱が発達したのです。

# 森町公式チャンネル



小学生がホタテの耳吊り体験を行っている動画

[https://youtu.be/RLghLdILqNA?si=TwLzM\\_GMDMMxFRMC](https://youtu.be/RLghLdILqNA?si=TwLzM_GMDMMxFRMC)

給食でホタテを食べている動画

[https://youtu.be/9Qk3MHTiTZ4?si=c9M1eDzIb4\\_lp0gs](https://youtu.be/9Qk3MHTiTZ4?si=c9M1eDzIb4_lp0gs)