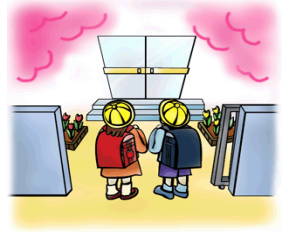


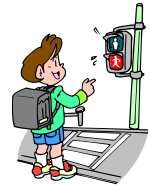


# 栄小のよい子の生活



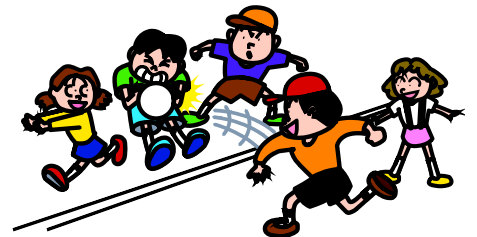
## 【登下校】

- 決められた通学路を通ります。
- ランドセルで登校します。
- 家族や友達、知っている大人（交通擁護の方、先生、近所の方など）には気持ちのよいあいさつをします。
- 交通ルールを守ります。
  - ・歩道を歩く（歩道がない道路では右側）。
  - ・道路では遊ばない。
  - ・道路を横断するときは、必ず左右を確認してから横断歩道を渡る。
  - ・信号を守る。
- 決められた時刻になったら校舎に入ります（雨や雪などの場合は、放送がありますのでそれより前に入ることもあります）。8時05分より前には登校しません。
- 登校したあとは、忘れ物を取りに家には帰りません。
- 教室に入ったら、宿題などの提出物を出し、学習用具を道具箱に入れます。そして、自分の席にすわって静かに先生を待ちます。
- 寄り道はしません（下校の途中でお店に入る、友達の家に行く、公園で遊ぶなど）。
- 下校後は、忘れ物を取りに来ません。やむをえず取りに来る時は、家の人に学校に電話をしてもらい、家の人といっしょに来ます。



## 【生活】

- 授業の始まりには教室にもどり、着席して静かに待ちます。
- はっきりと丁寧な言葉づかいで話します。
- 発言するときは手を挙げて、名前をよばれてから答えます。
- 勝手にしゃべったり、立ち歩いたりしません。
- 廊下や階段は、右側を静かに歩きます。
- 持ち物には学年、組、名前をはっきり書きます。
- いろいろな道具（自分のもの・友達のもの・学校のものなど）は大切に使います。
- 学習に必要なもの以外は持ってきません。キーホルダーは付けません。
- 天気のよい日は、外に出て元気よく遊びます。
- 次の授業の準備をしてから、休み時間にします。
- 教室で静かに遊ぶ工夫をします。廊下では遊びません。
- ボールは、けりません。
- 次の場所では遊べません。



- |       |         |          |       |       |       |
|-------|---------|----------|-------|-------|-------|
| ・廊下   | ・階段     | ・屋上      | ・昇降口  | ・特別教室 | ・ベランダ |
| ・校舎の裏 | ・飼育小屋の裏 | ・体育館やその裏 | ・花の広場 |       |       |