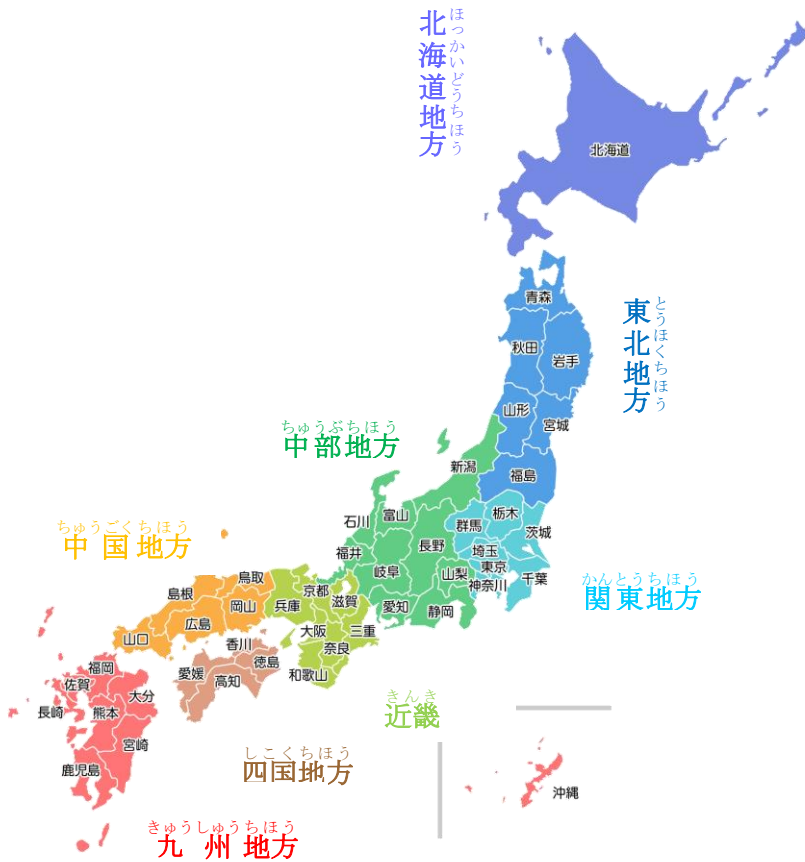


とどうふけん 都道府県の様子1

学習した日 月 日 ()

4年 組 名前 ()

めあて 日本には、どのような都道府県があるのか調べよう。



(引用) 「日本地図無料イラスト素材集」
<https://japan-map.com/nihonchizu-color-kenc>

① これまでに行ったことがある都道府県を思い出して、書きましょう。また、その都道府県にどんな特色があるか思い出せる人は書いてみましょう。

※特色…ほかのものにくらべて、とくに目立つ所。とくちょう。

(例) 北海道…とても広い 海がある

新潟県…お米がよくとれる

② 日本の都道府県の数はいくつですか。()

③ 日本は8つの地方に分かれています。それぞれの地方の名前を書きましょう。習っていない漢字は、ひらがなで書いても漢字にちょうせんしてみてもいいです。

_____地方 _____地方
_____地方 _____地方
_____地方 _____地方
_____地方 _____地方

④ 都道府県の特色を調べよう！

帝国書院ホームページ「都道府県のすがた」

https://www.teikokushoin.co.jp/statistics/japan_world/japan/

を開くと都道府県名が出てきます。自分が調べたい都道府県名をクリックして、特色を調べてみましょう。

(例えば…どの方角にあるか、どの地方にあるか、大きさや形、有名な物など) 地図帳がある人は、地図帳を使って調べてみるのもいいです。

調べて分かったことは、都道府県特色調べカードや社会のノートに書きましょう。

⑤ 学習のまとめをしよう。

調べた都道府県の中から好きな都道府県を一つえらび、学習のまとめをしましょう。

まとめ _____の特色は…

答え 答え合わせをしたしかめよう！

② 47

③ ・北海道地方 ・東北地方 ・関東地方 ・中部地方 ・近畿地方 ・中国地方 ・四国地方 ・九州地方

都道府県特色調べカード

都道府県名	特色（調べて分かったこと）
（例）青森県	<ul style="list-style-type: none">・東北地方の一番北側にある。・人口は129万人。・りんごやにんにくが有名。・ねぶた祭りという有名なお祭りがある。

都道府県の様子2

学習した日 月 日 ()

4年 組 名前 ()

めあて 東京都は日本のどこにあるのか調べよう。

教科書：「社会小学3・4下」108～109 ページ



④ 左の日本地図の中から東京都をさがしましょう。見つけたら分かるように○をつけたり、色をぬったりしましょう。

⑤ 東京都は何地方にありますか。
 (前回のワークシートや地図帳を見てかくにんしましょう。)
 () 地方

⑥ 東京都は、日本全体から見るとどの方位にありますか。
 ()

⑦ 東京から見て、それぞれの県はどの方にありますか？(八方いで)
 わかやま いばらき
 和歌山県() 茨城県()

⑤ 東京都は、4つの県にせっしています。東京都から見て、それぞれの方位にせっしている県を4つ書きましょう。
 北() 県 南() 県
 西() 県 東() 県

⑤ 東京都は23の区、26の市、5の町、8の村からなります。
 次のページの地図に区は赤、市は黄色、町は青、村は緑でそれぞれ色をぬりましょう。

⑥ 南のはなれた場所に位置する伊豆諸島や小笠原諸島も東京都の一部です。地図帳やインターネットを使って、東京都の地図を開き、みなさんが住む西東京市から東京都の島がどれだけはなれた所にあるのかたしかめてみましょう。(さん考) 都道府県市区町村「東京都の地図」https://uub.jp/map/tokyo/map_w_1.html

⑦ 学習のまとめをしよう。

まとめ ____に言葉を入れましょう。また、()の言葉2つから当てはまる方1つに○をつけましょう。

- ・ 東京都は日本の中の(東・西)がわ、____地方にある。
- ・ 東京都は、____県、____県、____県、____県とせっしている。
- ・ 南には、伊豆諸島や小笠原諸島がある。

答え 答え合わせをしてたしかめよう！

- ② 関東(地方)
- ③ 東
- ④ わかやま いばらき
和歌山県：南西 茨城県：北東
- ⑤ さいたまけん かながわけん やまなしけん ちばけん
北：埼玉県 南：神奈川県 西：山梨県 東：千葉県

まとめの答え

- ・ 東(側)、関東(地方)
- ・ 埼玉(県)、神奈川(県)、山梨(県)、千葉(県)
 (順番はちがっていても4つ書けていれば○)



東京都ベーシックドリル「東京都の区市町村」

https://www.kyoiku.metro.tokyo.lg.jp/school/study_material/improvement/tokyo_basic_drill/files/social_map/syakai_t

都道府県の様子3

学習した日 月 日 ()

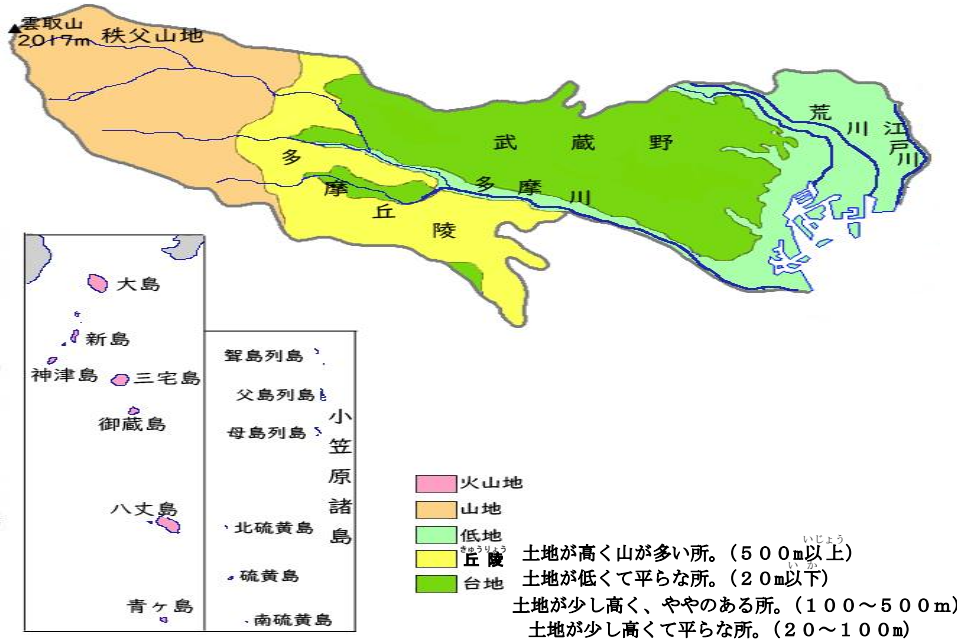
4年 組 名前 ()

めあて 東京都の地形は、どのようになっているのだろう。

教科書：「社会小学3・4下」110～111 ページ

☆地形とは…土地の高さや形、大きさ、山や川の様子のこと。土地がどんな風に高くなったり、低くなったり、かたむいたりしているかなどの様子。

○東京都の地形に関する地図を見て、どんな地形か調べてみよう。
地形図を見ながら、東京都の地形について右の問題に答えましょう。



(引用) 帝国書院「東京都の地形2」

https://www.teikokushoin.co.jp/statistics/japan_world/japan/map/form2/13.htm

()に当てはまる言葉を入れるましょう。また、2つの言葉から当てはまる方に○をつけましょう。

① 東京都は(東西・南北)に長い形をしている。

② 土地の高さは、(東・西)にいくほど高く、(東・西)にいくほどひくい。

③ 東京都で一番高い雲取山くもとりやまの高さは() m。

④ 東京都を流れるおもな川の名前は…

(左の地形図のほかにも、地図帳やインターネットを使って調べてもいいです！)

()川
()川
()川

① 学習のまとめをしよう。

まとめ ____に言葉を入れましょう。また、()の言葉2つから当てはまる方1つに○をつけましょう。

・ 東京都の土地の高さは____にいくほど高く、____にいくほどひくい。(方いを入れましょう。)

・ _____川、_____川、_____川などの川が流れている。

→西が高く東がひくくなっているので、東京の川の多くは()から()へ流れる。

答え 答え合わせをしてたしかめよう！

- ① 東西
- ② 西(にいくほど高く,) 東(にいくほどひくい。)
- ③ 2017 (m)
- ④ たまがわ あらかわ えどがわ すみだがわ しゃくじいがわ 多摩川・荒川・江戸川・隅田川・石神井川などから3つ

まとめの答え

- ・ 西(にいくほど高く,) 東(にいくほどひくい。)
- ・ たまがわ あらかわ えどがわ すみだがわ しゃくじいがわ 多摩川・荒川・江戸川・隅田川・石神井川などから3つ
- 西(から) 東(へ流れる。)

都道府県の様子4

学習した日 月 日 ()

4年 組 名前 ()

めあて 東京都の土地はどのように使われているのだろう。

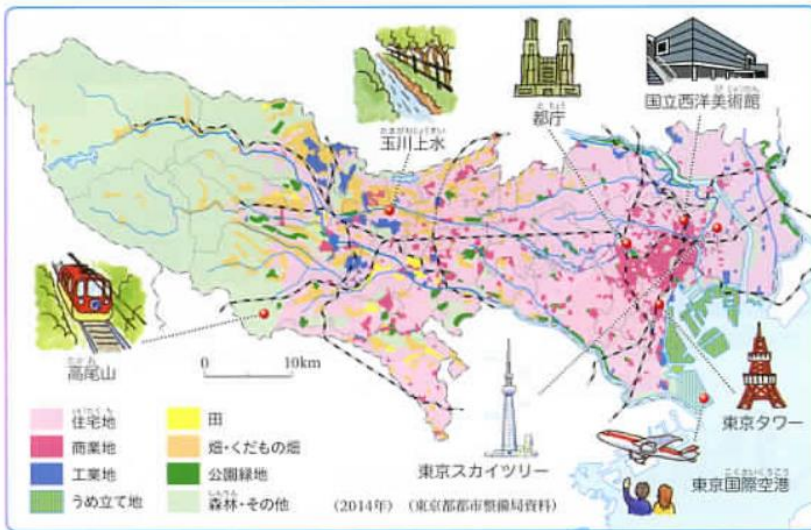
教科書：「社会小学3・4下」112～113 ページ

○2つの地図を見て、東京都の土地の使い方について調べてみよう。

地図を見ながら、東京都の地形について右の問題に答えましょう。



「わたしたちの東京都」7ページを見てかくにんしよう！



「私たちの東京都」8ページを見てかくにんしよう！

① 学習のまとめをしよう。

まとめ ____に言葉を入れましょう。

- ・ 西の山地は____が多く、東の低地は____が多い。
- 商業地は、土地が低く平らな場所に多く広がっている。

① 東京都の土地の使い方について、気づいたことを書きましょう。

② 次の土地は、何に一番多く使われていますか。

低地 ()

山地 ()

③ 商業地が多く広がっているのは、どのような土地でしょうか。

答え 答え合わせをしてたしかめよう！

- ②低地：住たく地 ③土地が低い平らな土地
- 山地：森林 低地に商業地が広がっているなど書いていけば○

まとめの答え

- ・ 森林、住たく地
- ・ 商業地

都道府県の様子5

学習した日 月 日 ()

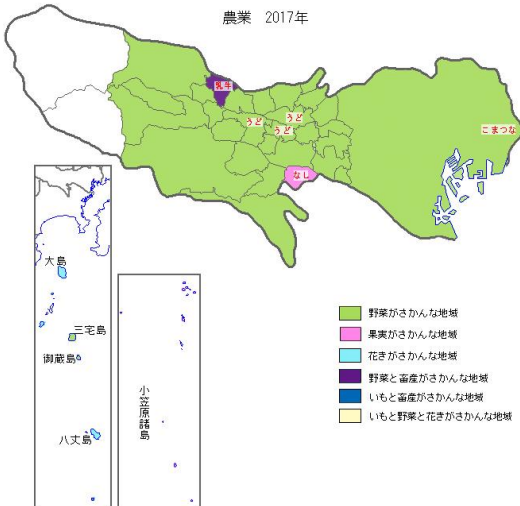
4年 組 名前 ()

めあて 東京都では、どのような産業がさかんなのだろう。

教科書：「社会小学3・4下」114～115 ページ

☆産業とは…生活にひつような物を作り出す、いろいろな仕事のこと。(農業や工業など)

② 東京都ののう業に関する大まかな地図を見て、どんな農業が行われているかよそうしてみよう。



よそう

- ・どんな農業が行われているのかな？
- ・どんな場所で農業が行われているのかな？

※畜産…牛やぶたなどをかい、人間の生活にひつような肉・たまご・皮などを作ること。

(引用) 帝国書院「東京都の農業」

https://www.teikokushoin.co.jp/statistics/japan_world/japan/map/agri/13

③ 農林水産物マップを使って、東京都の産業について調べよう。

下のマップを見て、東京都で作られている物について分かったことを書きましょう。



(引用) 東京都産業労働局「多種多様な東京都の農林水産物」

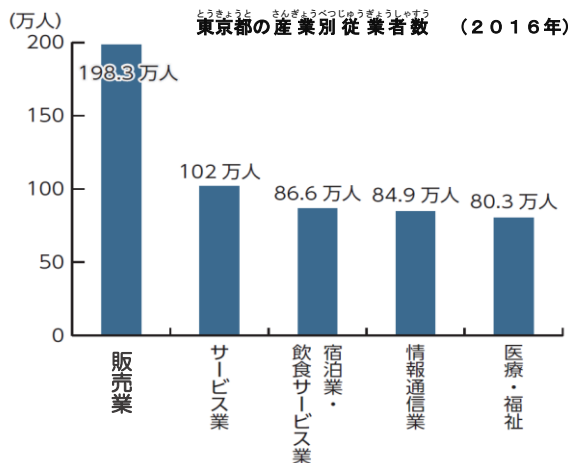
https://www.sangyo-rodo.metro.tokyo.jp/toukei/26fd30a1614d2934cc84b4b259b0cac7_5.pdf

分かったこと

- どこでどんな物が作られているのかな？
- 多くの場所で作られている物は何だろう？

④ 産業ごとのはたらく人の数を調べよう。

下の東京都の産業ごとのはたらく人の数のグラフを見て、気づいたことを書きましょう。



気づいたこと

どんな仕事をしている人が多いのかな？
どのくらいの数の人がその仕事をしているのかな？

産業のしゅるい	内容	例
販売業	いろいろな商品を売る仕事。	デパート、スーパーマーケット、コンビニエンスストア、電力会社、保けん会社など。
サービス業	お客さんにサービスをする仕事。	美よう院など
宿泊業	お客さんにとまってもらい、サービスをする仕事。	ホテル、温せん旅館など
飲食サービス業	お客さんに食事をていきょうする仕事。	レストラン、ラーメン屋、すし屋、やきにく屋など
情報通信業	じょうほうのしよ理や、インターネットに関するサービスをていきょうする仕事。	テレビ放送局、ゲームソフト会社、けいたい電話会社など
医療・福祉	子どもからお年よりまでの心身のけんこうに関わる仕事。	かんごし、かいごふくしし、りんしょう心理しなど

⑤ 学習のまとめをしよう。

まとめ _____ に言葉を入れましょう。また、() の言葉 2 つから当てはまる方 1 つに ○ をつけましょう。

- ・ 農作物は (東・西) がわの市や (東・西) がわの区で作られている。
- ・ _____ 業や _____ 業など、物を売ったりサービスしたりする仕事をしている人が多い。

まとめの答え 答え合わせをしてたしかめよう！

- ・ 西 (がわの市や) 東 (がわの区で作られている。)
- ・ 販売 (業) や サービス (業)

都道府県の様子6

学習した日 月 日 ()

4年 組 名前 ()

めあて 東京都の交通の様子はどのようになっているのだろう。

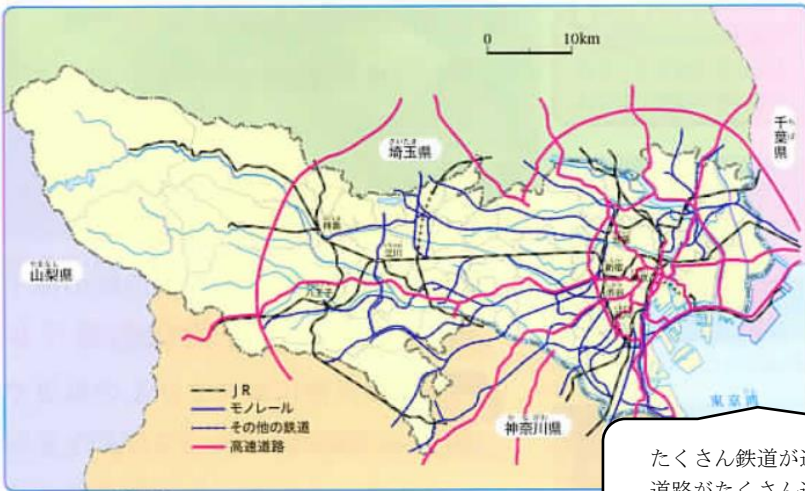
☆交通とは…電車や道路などい動するためにひつような物のこと。

どんな方ほうでい動することができるかな？
その方ほうでどこからどこまでい動したことがあるかな？

⑥ 東京都の交通について知っていることを書きましょう。

⑦ 東京都の交通に関する地図を見て、気づいたことを書きましょう。

「私たちの東京都」9ページを見てかくにんしよう！



気づいたこと

たくさん鉄道が通っているのはどのあたりだろう？
道路がたくさん通っているのはどの地いきだろう？
道路は東京都からどこにつながっているかな？

○下の問題に答えましょう。

⑧ 東京都は(東・西)がわに鉄道がたくさん通っている。

⑨ 高速道路で、____県、____県、____県とつながっている。

⑩ 東京都の島にはどのようにして行くことができるでしょうか。

⑪ 学習したことをかくにんしよう。

まとめ・東京都は、鉄道やバスなどさまざまな交通が通り、べんりにむすばれている。
・高速道路などでほかの県にもつながっている。

答え 答え合わせをしてたしかめよう！

③ 東(がわ)

④ 埼玉(県)、千葉(県)、神奈川(県)

⑤ ひ行きや船を使っていくことができる。

都道府県の様子7

学習した日 月 日 ()

4年 組 名前 ()

めあて 東京都にはどのような都市があるのだろう。

⑫ 東京都の中で行ったことがある都市や知っている都市について書きましょう。

(例) 八王子にある高尾山に登ったことがある。
新宿に行って買い物をしたことがある。

(例) 浅草寺…台東区

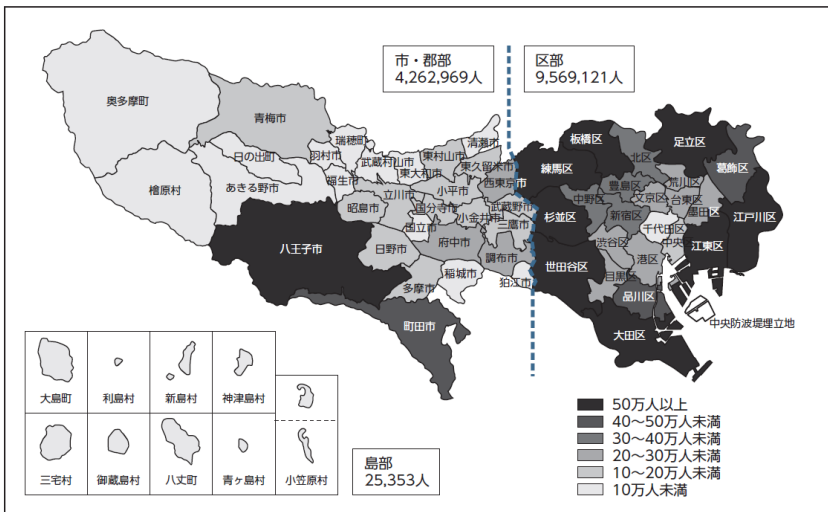


② 東京都の有名な場所を見つけて地図に書きこみましょう。

(例) 浅草寺 (台東区)

1. 東京都庁 (新宿区)
2. 国会議事堂 (千代田区)
3. お台場 (港区)
4. 羽田空港 (大田区)
5. 国立西洋美術館 (台東区)
6. 銀座 (中央区)
7. 東京スタジアム (調布市)
8. 高尾山 (八王子市)

③ 東京都の人口が書かれた地図を見て、気づいたことを書きましょう。



気づいたこと

どの地いきの人口が多いかな？
区部と市部ではどのくらい人口がちがうのだろう？

④ 大田区から見て、西東京市はどの方向にありますか。また、新宿区から見て町田市はどの方向にありますか。八方位で答えましょう。
大田区から西東京市：() 新宿区から町田市：()

⑤ 学習したことをかくにんしよう。

まとめ・東京都には、有名な場所がたくさんある。
・人口は、都心から少しはなれた区や市に多い。

答え 答え合わせをしてかくにんしよう！

④大田区から西東京市：北西
新宿区から町田市：南西

都道府県の様子8

学習した日 月 日 ()

4年 組 名前 ()

めあて 東京都しょうかいマップを作ろう。

○これまで学習したことをもとに、東京都しょうかいマップを作ろう。

① 地形、産業、交通について分かったことを書こう。

今までの学習をさん考にして、どんなことを東京都しょうかいマップに書きたいか自分の考えをまとめよう。

〈地形〉

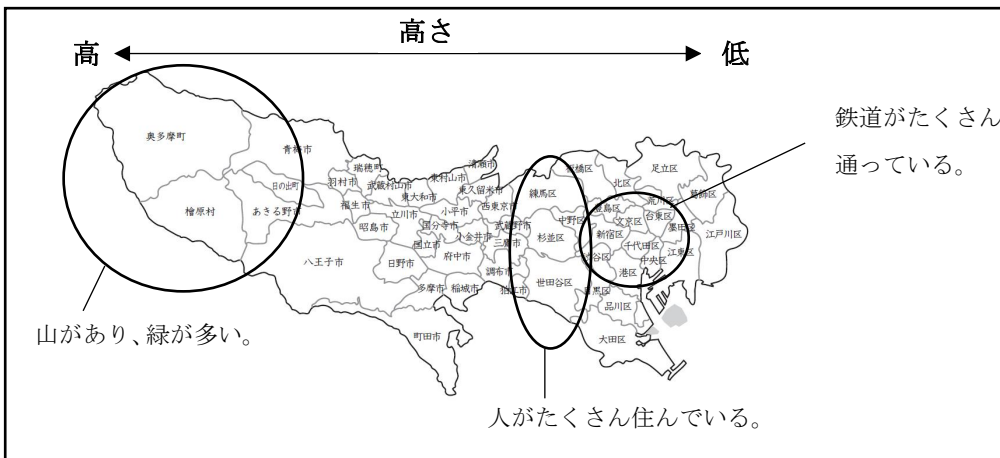
〈交通〉

〈産業〉

② 学習して分かったことを東京都しょうかいマップにまとめよう。

地形・産業・交通についてそれぞれ学習して分かったことを地図の下に書きましょう。

左の例のように、学習したことをマップに書きこんでみるもいいです！



③ 学習のまとめをしよう。

④ ふりかえりを書こう。

⑤ 「東京都しょうかいマップ」の表紙が表にくるように三つおりにしてかん成！

(表紙の文字に色をぬったり、しょうかいマップに合った絵をかいてみるもいいですね！)