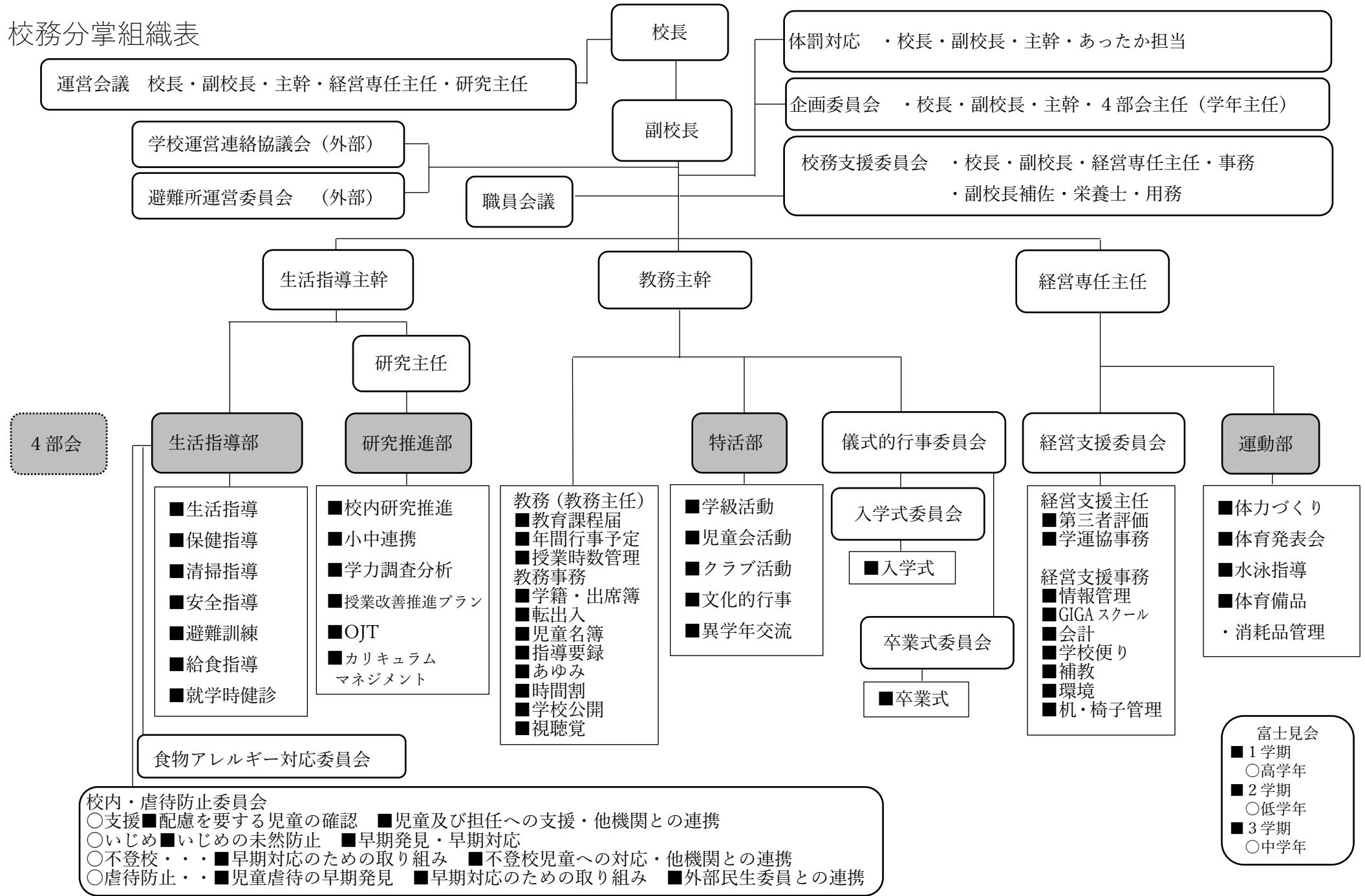


校務分掌組織表



4部会

校内・虐待防止委員会
 ○支援 ■配慮を要する児童の確認 ■児童及び担任への支援・他機関との連携
 ○いじめ ■いじめの未然防止 ■早期発見・早期対応
 ○不登校・・・ ■早期対応のための取り組み ■不登校児童への対応・他機関との連携
 ○虐待防止・・・ ■児童虐待の早期発見 ■早期対応のための取り組み ■外部民生委員との連携

富士見会
 ■ 1学期
 ○ 高学年
 ■ 2学期
 ○ 低学年
 ■ 3学期
 ○ 中学年