

# はじめのいっぽ

西東京市立上向台小学校 第1学年学年日より  
令和2年10月30日(金) NO.16

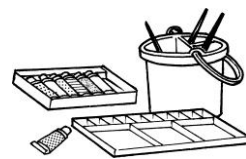


## 体育発表会へのご参観ありがとうございました！

朝晩肌寒くなり、秋の深まりを感じる季節になりました。

先日は、体育発表会にお越しいただきありがとうございました。1年生全員で集まり、全員で1つのことを、ゴールを目指して取り組む活動は初めてでした。毎日の練習で疲れは出ていたと思いますが、それでも子どもたちは「楽しい！」「もっと踊りたい！」と意欲的に練習をしていました。休み時間には各教室から「HELLO」の曲が流れ、「セット！」「1・2・3・4…」とタイミングやリズムを体で感じながら、自主練にいそしむ子どもたちもいました。そんな子どもたちの一生懸命さ、「～きもちをひとつに～」が体育発表会当日に発揮され、今までで1番の表現をすることができました。本番に強い子どもたち、そして、「みんなで取り組む」ことで前に1歩成長した子どもたち。50m走もゴールに向かってしっかり走り切ることができました。本当によく頑張りました。また次の目標に向かって頑張っていってほしいと思います。衣装の準備や健康管理等、そして、子どもたちへのあたたかいご声援、保護者の皆様にはたくさんのご協力をいただきありがとうございました。

さて、11月は今年度2つ目の大きな行事である展覧会があります。子どもたちは展覧会に向けて作品作りに一生懸命に取り組んでいます。それぞれの感性を大切に、丁寧に作品作りに取り組めるようにしていきます。展覧会当日は、子どもたちの力作をご覧ください。



## 11月の行事予定

月	火	水	木	金	土
2 全校朝会(放送) 読書週間始 ふれあい週間始 ⑤	3 文化の日	4  ④	5 安全指導  ⑤	6 避難訓練  ⑤	7 土曜授業 ふれあい週間終 ④
9 全校朝会(放送) 廊下歩き方週間始 ⑤	10  B⑤	11 補習日  ④	12  ⑤	13 フレンドタイム 廊下歩き方週間終 ⑤	14
16 全校朝会(放送) ⑤	17 校外学習 (小金井公園) ⑤	18 美化委員会 発表集会 ⑤	19 展覧会  ⑤	20 展覧会 読書週間終 ⑤	21 展覧会 ④
23 勤労感謝の日	24 展覧会振替休日	25  ⑤	26 歯科検診 希望制個人面談① C⑤	27 希望制個人面談② B⑤	28
30 全校朝会(放送) ⑤		※下校時刻 ④→13:20頃(土曜は12:15頃) ⑤→14:40頃(水曜は14:25頃) B⑤→14:25頃			

# 11月の学習予定

国語	・じどう車くらべ ・じどう車ずかんをつくろう ・かたかなをかこう ・ともだちのこと、しらせよう ・むかしばなしをよもう
算数	・かたちあそび ・ひきざん
生活	・きせつと なかよし あき
音楽	・がっきとなかよくなろう
図工	・わくわくスイーツパフェ ・にっこりニュース
体育	・ボール投げ遊び ・鬼遊び ・鉄棒遊び ・縄跳び遊び
道徳	・公正、公平、社会正義 ・善悪の判断、自律、自由と責任 ・礼儀

## お知らせとお願い！



### ○補習日について

11月11日(水)は補習日となっています。参加するお子さんについては、担任から事前に連絡をします。5時間目終了後、下校します。

### ○宿題・連絡帳について

毎日の音読、漢字、計算ドリルノート等の宿題の確認、丸付けにご協力いただき、ありがとうございます。今後も引き続き、宿題の確認のサイン、丸付けをよろしくお願いします。毎日学校でも正しく覚えようと学習していますが、漢字、計算ともに難しくなってきました。復習が大事になってきますので、ご家庭でもお子さんの宿題の状況を見ていただき、お声掛けいただけますと助かります。

また、毎日連絡帳に翌日の時間割、宿題、持ち物等を書いています。忘れ物が増えてきていますので、連絡帳もご確認いただき、確認のサインをお願いします。

### ○国語「しらせたいな、見せたいな」について

国語の学習で、学校にいる生き物や見つけたものについてお家の方に知らせるための作文を書いています。書いた作文は、1度ご家庭に持ち帰ります。保護者の方に読んでいただき、お子さんに向けて作文の内容に関するコメントを書いていただきます。コメントを書いていただきましたら、お子さんに渡していただき、学校に持ってきます。ご協力をお願いします。

### ○ノートについて

国語、算数で使用しているノートと連絡帳の残りのページ数が少なくなってきました。新しいノートの用意をお願いします。現在使用しているノートと同じマス目のものをご購入ください。

- ・国語…12マス 十字リーダー入り
- ・算数…17マス(縦17マス、横が12マス) 十字リーダー入り
- ・連絡帳…10行 B5版

## ○絵の具について

絵の具チューブの容量が少なくなっている色があります。お子さんと一緒に絵の具セットの点検をしていただき、少ないものに関してはご購入いただきますようお願いいたします。

## ○体育の服装について

体育の授業の際、寒いときには体育着の上にトレーナーを着ることができます。安全上、ファスナー、ボタン、フード、紐が付いていないものを持たせてください。また、タイツやスパッツは履くことができませんので、体育の授業がある日の服装に気を付けていただきますようお願いいたします。

## ○なわとびについて

なわとびをご家庭でご用意いただきありがとうございます。持ち手を両手で持ち、お子さんの身長に合った長さ（腰から脇の下ぐらい）に縄の長さを調節していただきますようお願いいたします。

## ○教室内の体温調節について

新型コロナウイルス感染症対策として、毎日教室の換気のため窓を開けています。今後も継続して行っていますが、教室内が寒くなります。寒さ対策として、トレーナーやカーディガンなどの羽織れるものを必要に応じて持たせていただけますようお願いいたします。

## ○校外学習について

日時：11月17日（火）

場所：小金井公園

内容：生活科の学習をしに行きます。季節を探すフィールドワークを行ったり、遊具の使い方のおさらいをしたりします。

持ち物：水筒（肩から掛けられるもの）、ビニル袋（木の実や落ち葉を入れられる大きさのもの）

## ○希望制個人面談について

11月26日（木）、27日（金）、12月1日（火）、12月3日（木）に希望制の個人面談を行います。面談を希望される方は連絡帳でお知らせください。こちらから面談をお願いさせていただく場合もあります。

