

♪ はじめのいっぽ ♪

西東京市立上向台小学校 第1学年学年だより
令和2年 6月19日(金) NO.9



給食が始まりました！

先週から生活科の学習を通して、給食の仕方の練習をしていたので、「給食楽しみ！」「全部食べられるか心配。」など口ぐちに話していて、子どもたちの給食への関心の高さがとても伝わってきました。月曜日の4時間目は、どの学級も給食の流れや給食当番の仕方、後片付けの仕方などの最後の確認をして、準備万端で給食を待ちました。初めての給食の献立は、「チキンライス、白インゲン豆と野菜のスープ、ぶどうゼリー、牛乳」でした。配膳も約束を守って上手にできました。給食の時間は、苦手なものも少しずつ挑戦して、いろいろなものをおいしく食べられるようになってくれるよう指導を続けていきます。

また、今週から、下校時の教職員の付き添いの距離を短くしています。子どもたちには、交通安全に気を付けることや、通学路を守ることなど指導をしておりますが、ご家庭でもお子さんと改めて登下校の安全について話をさせていただきますようお願いいたします。



<お知らせとお願い>

○緊急連絡網について

本日、緊急連絡網を配布しました。緊急連絡網の上段に記載されている方は、上段トップの学級代表の方へ、下段に記載されている方は下段トップの学級代表の方へ、メールでご連絡をお願いいたします。

○音楽の学習について

音楽の学習で、マラカス作りをします。プラスチック製の乳酸菌飲料の容器を2本ご用意ください。記名をして、6月29日(月)までに持たせてください。

○持ち物について

教室に落し物が増えています。無記名なので、持ち主に届けられなくて、困っています。全ての持ち物に記名をお願いします。

○登校時刻について

時差登校へのご協力ありがとうございます。先週から、登校時に、あさがおの水やりをしています。8時35分までに教室に入れるように送り出させていただきますようお願いいたします。



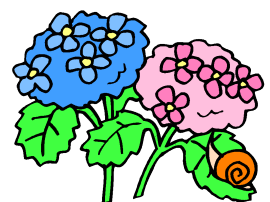
学習予定(6月22日～26日) 1組

	22日(月)	23日(火)	24日(水)	25日(木)	26日(金)
登校時刻	Aグループ Bグループ	8時15分～8時25分 8時25分～8時35分	※時差登校になります。時間を守って登校するようご協力をお願いします。		
朝	朝の支度・トイレ・水飲み				
	全校朝会(放送)				
1時間目	国語 ・かきとかがぎ ・ひらがな	国語 ・ぶんをつくろう ・ひらがな	算数 0というかず	行事 身体計測	国語 おばさんとおばあさん
2時間目	算数 10をつくろう	体育 走のうんどうあそび	図工 ねんどなかよし	国語 ・わけをはなそう ・ひらがな	体育 からだづくりあそび
3時間目	生活 あさがおのかんさつ	道徳 なかよくね	国語 ・ねことねっこ ・ひらがな	音楽 うたっておどってなかよくなろう	算数 なんばんめ
4時間目	学活 とうばんぎめ	算数 おおきさをくらべよう	国語 ほんをたのしもう	算数 なかまづくりとかず	国語 ひらがなのがくしゅう
下校時刻	13時30分頃	13時30分頃	13時30分頃	13時30分頃	13時30分頃
宿題	音読 ひらがな「ふ」 計算ドリルノート①	音読 ひらがな「ひ」 計算ドリル12	音読 ひらがな「す」 計算ドリル13	音読 ひらがな「み」 計算ドリルノート②	音読 ひらがな「せ」 計算ドリル14
持ち物	・毎日セット ・健康観察表 ・月曜セット ・前日の宿題	・毎日セット ・健康観察表 ・前日の宿題	・毎日セット ・健康観察表 ・前日の宿題	・毎日セット ・健康観察表 ・前日の宿題	・毎日セット ・健康観察表 ・前日の宿題

※学習予定を確認の上、ランドセルに教科書やノート等の翌日の準備をしてください。

※毎日必ず鉛筆を削って、筆箱の中身を用意するようにしてください。

※毎日セットの中に入っている、給食セットを忘れないようにしてください。



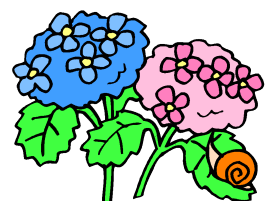
学習予定(6月22日～26日) 2組

	22日(月)	23日(火)	24日(水)	25日(木)	26日(金)
登校時刻	Aグループ Bグループ	8時15分～8時25分 8時25分～8時35分	※時差登校になります。時間を守って登校するようご協力をお願いします。		
朝	朝の支度・トイレ・水飲み				
	全校朝会(放送)				
1時間目	国語 はなのみち	国語 ・かきとかぎ ・ひらがな	算数 0というかず	国語 ・ねことねっこ ・ひらがな	国語 ・おばさんと おばあさん ・ひらがな
2時間目	音楽 うたっておどって なかよくなるろう	算数 おおきさを くらべよう	国語 ・ぶんを つくろう ・ひらがな	行事 身体計測	図工 ねんどと なかよし
3時間目	国語 かきとかぎ	体育 からだづくり あそび	道徳 なかよくね	体育 走の うんどうあそび	算数 なんばんめ
4時間目	算数 10をつくろう	国語 ・ぶんを つくろう ・ひらがな	学活 とうばんぎめ	算数 なかまづくりと かず	生活 がっこう たんけん
下校時刻	13時30分頃	13時30分頃	13時30分頃	13時30分頃	13時30分頃
宿題	音読 ひらがな「ふ」 計算ドリルノート①	音読 ひらがな「ひ」 計算ドリル12	音読 ひらがな「す」 計算ドリル13	音読 ひらがな「み」 計算ドリルノート②	音読 ひらがな「せ」 計算ドリル14
持ち物	・毎日セット ・健康観察表 ・月曜セット ・前日の宿題	・毎日セット ・健康観察表 ・前日の宿題	・毎日セット ・健康観察表 ・前日の宿題	・毎日セット ・健康観察表 ・前日の宿題	・毎日セット ・健康観察表 ・前日の宿題

※学習予定を確認の上、ランドセルに教科書やノート等の翌日の準備をしてください。

※毎日必ず鉛筆を削って、筆箱の中身を用意するようにしてください。

※毎日セットの中に入っている、給食セットを忘れないようにしてください。



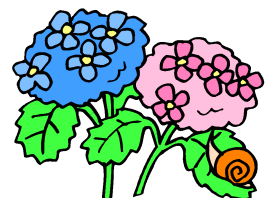
学習予定(6月22日～26日) 3組

	22日(月)	23日(火)	24日(水)	25日(木)	26日(金)
登校時刻	Aグループ Bグループ	8時15分～8時25分 8時25分～8時35分	※時差登校になります。時間を守って登校するようご協力をお願いします。		
朝	朝の支度・トイレ・水飲み				
	全校朝会(放送)				
1時間目	国語 かきとかぎ	道徳 なかよくね	国語 ・ねことねっこ ・ひらがな	行事 身体計測	国語 ・おばさんと おばあさん ・ひらがな
2時間目	算数 10をつくろう	国語 ・ぶんを つくろう ・ひらがな	算数 なんばんめ	体育 からだづくり あそび	算数 なかまづくりと かず
3時間目	体育 走の うんどうあそび	算数 おおきさを くらべよう	図工 ねんど なかよし	算数 なんばんめ	音楽 うたっておどって なかよくなるろう
4時間目	国語 ひらがなの がくしゅう	生活 がっこう たんけん	学活 とうばんぎめ	国語 ・わけをはなそ う ・ひらがな	国語 としょかんへ いこう
下校時刻	13時30分頃	13時30分頃	13時30分頃	13時30分頃	13時30分頃
宿題	音読 ひらがな「ふ」 計算ドリルノート①	音読 ひらがな「ひ」 計算ドリル 12後半	音読 ひらがな「す」 計算ドリル 13	音読 ひらがな「み」 計算ドリルノート②	音読 ひらがな「せ」 計算ドリル 14
持ち物	・毎日セット ・健康観察表 ・月曜セット ・前日の宿題	・毎日セット ・健康観察表 ・前日の宿題	・毎日セット ・健康観察表 ・前日の宿題	・毎日セット ・健康観察表 ・前日の宿題	・毎日セット ・健康観察表 ・前日の宿題

※学習予定を確認の上、ランドセルに教科書やノート等の翌日の準備をしてください。

※毎日必ず鉛筆を削って、筆箱の中身を用意するようにしてください。

※毎日セットの中に入っている、給食セットを忘れないようにしてください。



学習予定(6月22日～26日) 4組

	22日(月)	23日(火)	24日(水)	25日(木)	26日(金)
登校時刻	Aグループ Bグループ	8時15分～8時25分 8時25分～8時35分	※時差登校になります。時間を守って登校するようご協力をお願いします。		
朝	朝の支度・トイレ・水飲み				
	全校朝会(放送)				
1時間目	国語 ひらがなの がくしゅう	国語 ・かきとかぎ ・ひらがな	国語 ・ぶんをつくろう ・ひらがな	国語 ・ぶんをつくろう ・ひらがな	国語 としょかんへ いこう
2時間目	体育 走の うんどうあそび	体育 からだづくり あそび	生活 がっこうたんけん	行事 身体計測	算数 なんばんめ
3時間目	算数 10をつくろう	音楽 うたっておどって なかよくなるう	道徳 なかよくね	算数 なかまづくりと かず	図工 ねんどとなかよし
4時間目	国語 はなのみち	算数 おおきさを くらべよう	算数 0というかず	学活 とうばんぎめ	国語 ・ねことねっこ ・ひらがな
下校時刻	13時30分頃	13時30分頃	13時30分頃	13時30分頃	13時30分頃
宿題	音読 ひらがな「ふ」 計算ドリルノート①	音読 ひらがな「ひ」 計算ドリル12	音読 ひらがな「す」 計算ドリル13	音読 ひらがな「み」 計算ドリルノート②	音読 ひらがな「せ」 計算ドリル14
持ち物	・毎日セット ・健康観察表 ・月曜セット ・前日の宿題	・毎日セット ・健康観察表 ・前日の宿題	・毎日セット ・健康観察表 ・前日の宿題	・毎日セット ・健康観察表 ・前日の宿題	・毎日セット ・健康観察表 ・前日の宿題

※学習予定を確認の上、ランドセルに教科書やノート等の翌日の準備をしてください。

※毎日必ず鉛筆を削って、筆箱の中身を用意するようにしてください。

※毎日セットの中に入っている、給食セットを忘れないようにしてください。

